

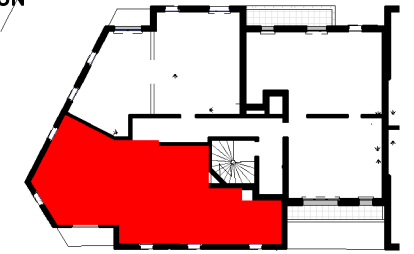
RESIDENCE LOGEMENTS EN ACCESSION

RUE D'AUVERGNE / RUE DE PARIS
94456 - LIMEIL BREVANNES

MAITRE D'OUVRAGE
BATIGERE MAISON FAMILIALE
2 Rue Voltaire
92532 Levallois Perret CEDEX

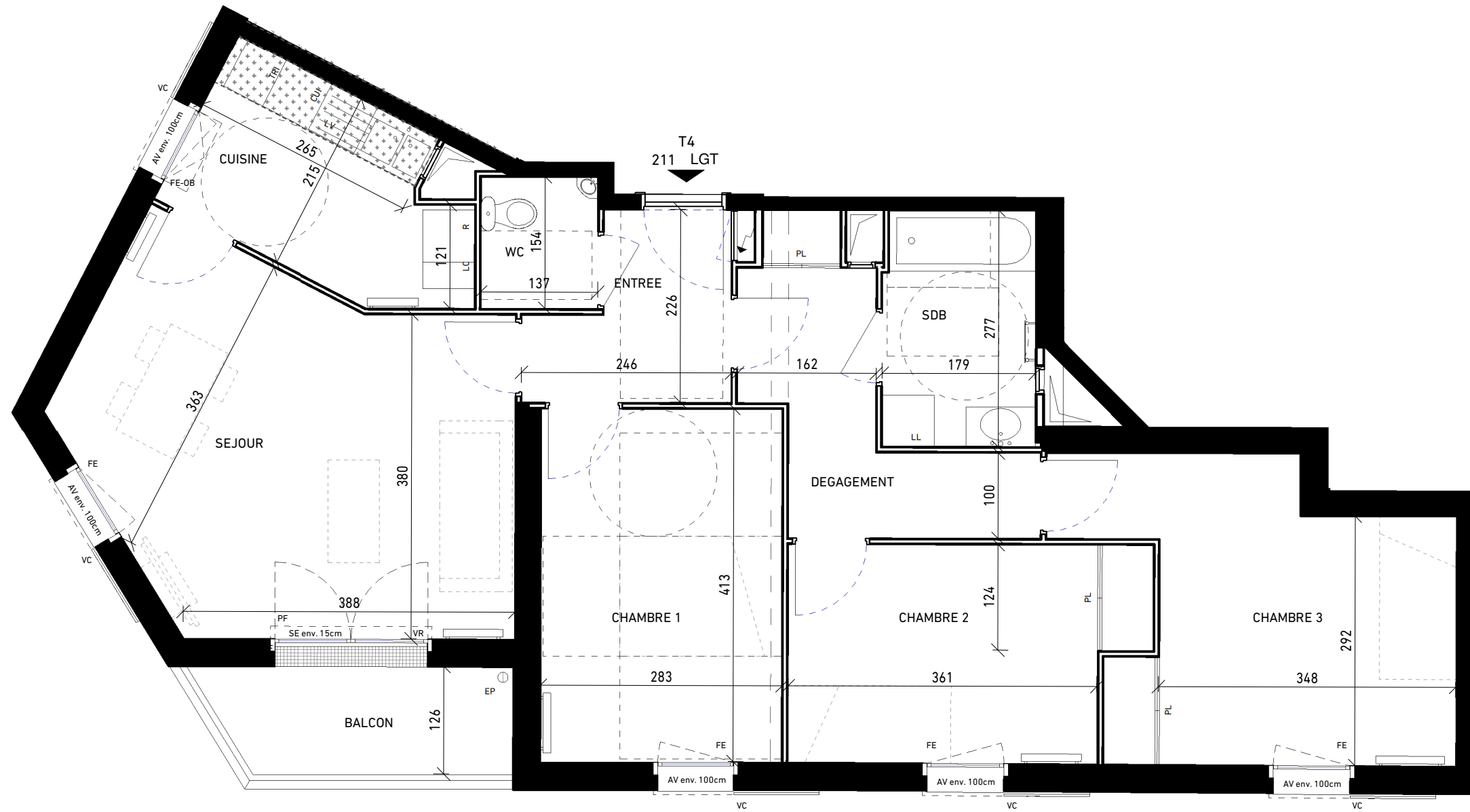
Batigere
maison familiale

LOCALISATION



DESCRIPTION LOGEMENT

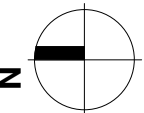
NUMERO	TYPE	ETAGE
211	T4	R+1
ENTREE		4.33 m ²
SEJOUR		20.61 m ²
CUISINE		7.16 m ²
DEGAGEMENT		6.70 m ²
CHAMBRE 1		11.70 m ²
CHAMBRE 2		10.00 m ²
CHAMBRE 3		13.33 m ²
SDB		4.91 m ²
WC		2.09 m ²
SURFACE HABITABLE		80.83 m²
BALCON		4.44 m ²
SURFACE ANNEXE		4.44 m²
TOTAL SURFACES PRIVATIVES		85.27 m²



LEGENDE

PF : Porte-fenêtre	CUI : Cuisson
FE : Fenêtre	R : Réfrigérateur
OB : Oscillo-battant	LL : Lave-linge
ALL : Allège pleine	LV : Lave-vaisselle
AV : Allège vitrée	LC : Linéaire complémentaire
VR : Volet roulant	PL : Placard
VC : Volet coulissant	⚡ : Tableau électrique
GC : Garde-corps	SE : Seuil
⋯ : Soffite, faux-plafonds	— : Retombée de poutre

Echelle :



LOGEMENT : **211**
23/10/24 **INDICE E**

DES MODIFICATIONS SONT SUSCEPTIBLES D'ETRE APPORTES A CE PLAN EN FONCTION DES NECESSITES TECHNIQUES DE LA REALISATION, TANT EN CE QUI CONCERNE LES DIMENSIONS LIBRES, QUE L'EQUIPEMENT. LES SURFACES ET LES HAUTEURS SOUS PLAFOND INDIQUEES SONT APPROXIMATIVES. LES RETOMBES, SOFFITES, FAUX-PLAFONDS, TRAPPES DE VISITES, AINSI QUE L'EMPLACEMENT DES EQUIPEMENTS SANITAIRES NE SONT PAS TOUS FIGURES OU LE SONT A TITRE INDICATIF. LES SURFACES INDIQUEES SONT CONFORMES AUX SURFACES DE LA PHASE PRO-DCE. LES COTES ET SURFACES INDIQUEES PEUVENT VARIER EN FONCTION DES IMPERATIFS DE CONSTRUCTIONS. DES MODIFICATIONS OU DES AMENAGEMENTS MINEURS NECESSAIRES POUR DES RAISONS TECHNIQUES OU ADMINISTRATIF POURRONT ETRE REPORTES SUR LES PLANS.