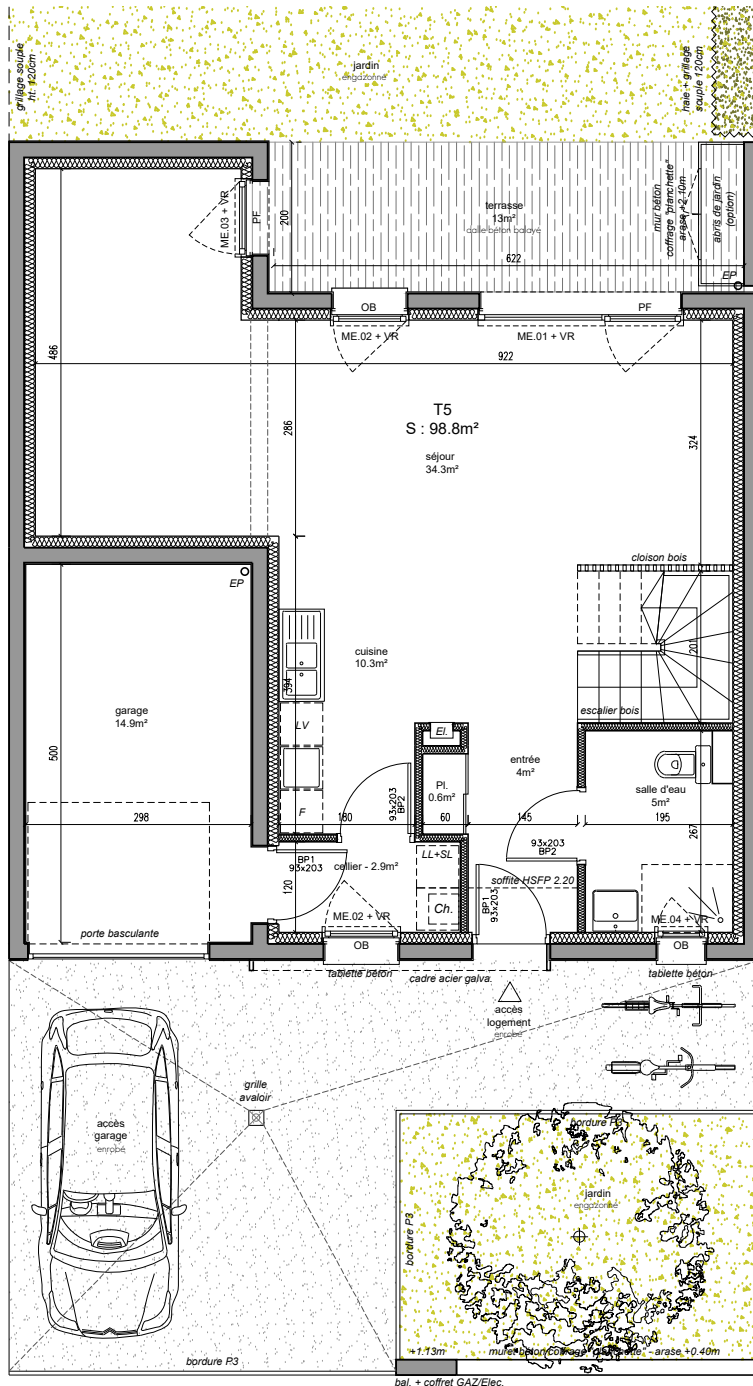
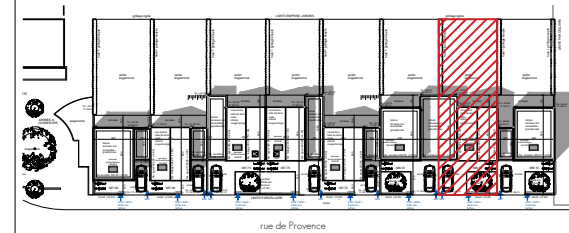


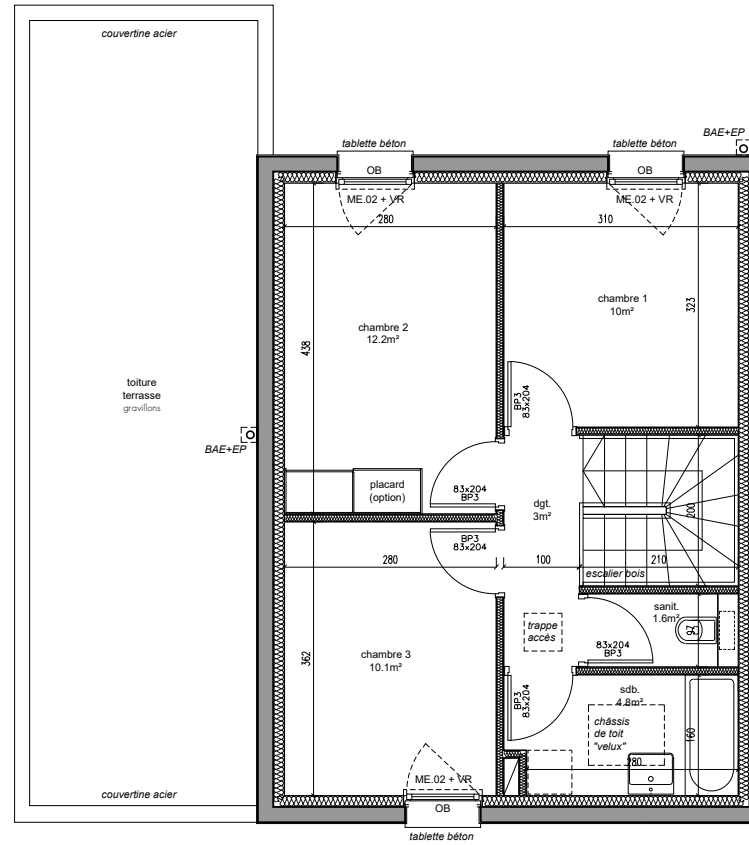
"LE CLOS DE PROVENCE"  
Construction de 8 pavillons individuels  
rue de Provence - Longwy

ambert & biganzoli .architectes  
29, rue de Saint-Lambert  
54000 Nancy

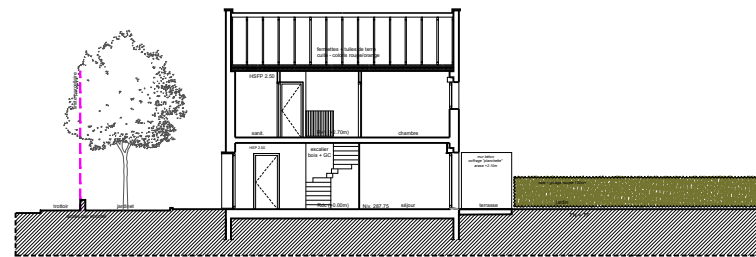
Plan de masse



Plan RDC - 1/100'



Plan R+1 - 1/100'



LOT 7 - T5

rue de Provence  
54400 Longwy

DATE  
novembre 2021

Terrain : 258m<sup>2</sup>

Espace avant :  
allée piétonne 16m<sup>2</sup>  
place de parking 21.2m<sup>2</sup>  
garage 14.9m<sup>2</sup>  
jardin 15.4m<sup>2</sup>  
Total : 67.5m<sup>2</sup>

Espace arrière :  
terrace 13m<sup>2</sup>  
jardin 96m<sup>2</sup>  
Total : 109m<sup>2</sup>

Surface Habitable : 98.8m<sup>2</sup>

RDC :  
entrée 4m<sup>2</sup>  
rangement 0.6m<sup>2</sup>  
cuisine 10.3m<sup>2</sup>  
cellier 2.9m<sup>2</sup>  
salle d'eau 5m<sup>2</sup>  
séjour 34.3m<sup>2</sup>  
Total : 57.1m<sup>2</sup>

R+1 :  
dégagement 3m<sup>2</sup>  
sanitaire 1.6m<sup>2</sup>  
salle de bain 4.8m<sup>2</sup>  
chambre 1 10m<sup>2</sup>  
chambre 2 12.2m<sup>2</sup>  
chambre 3 10.1m<sup>2</sup>  
Total : 41.7m<sup>2</sup>