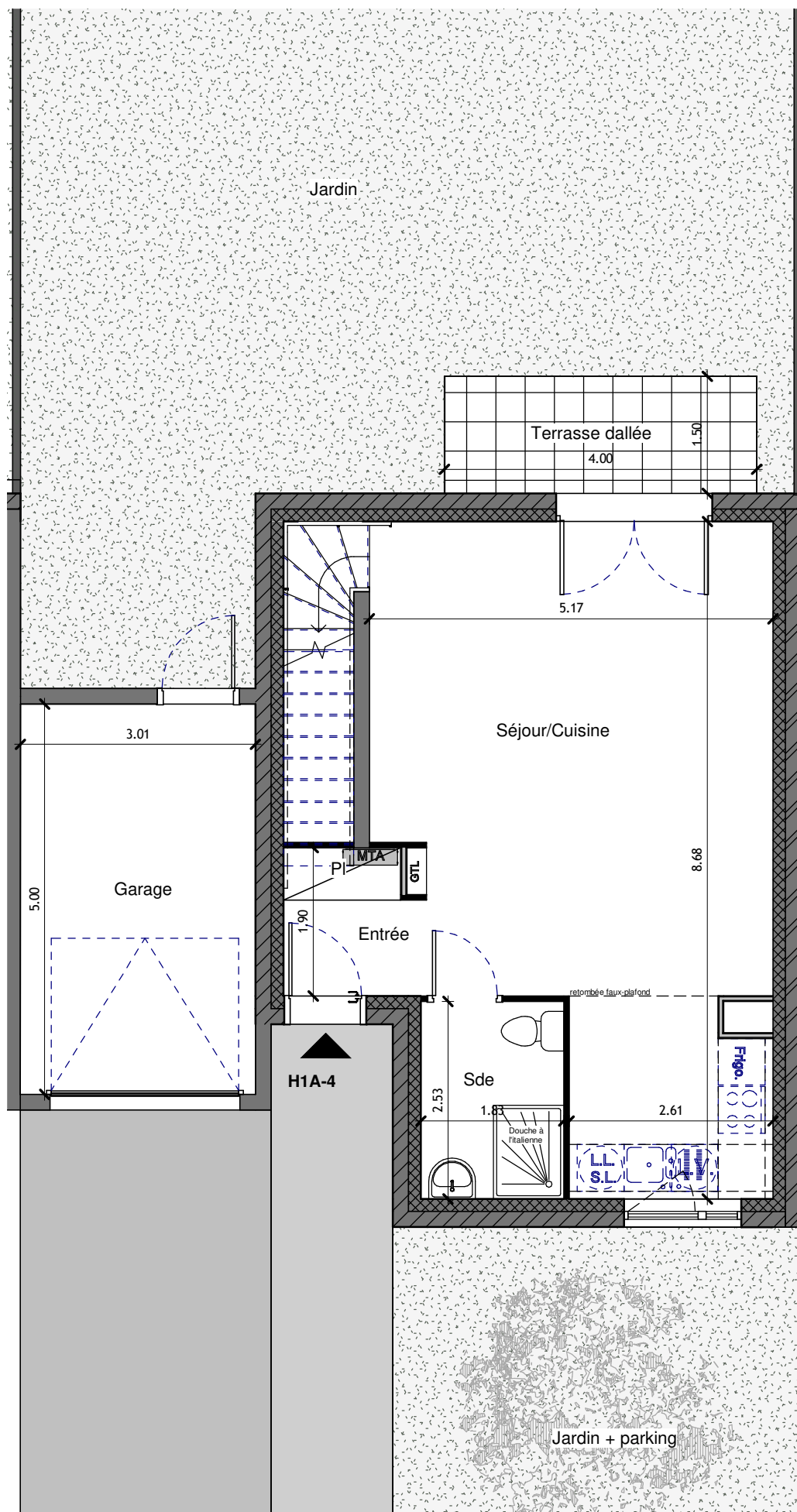
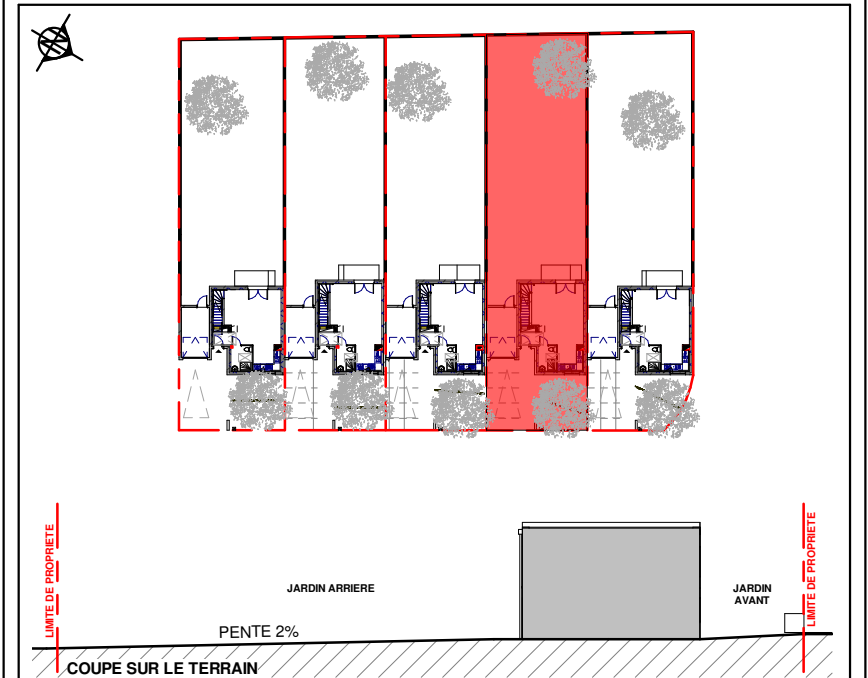
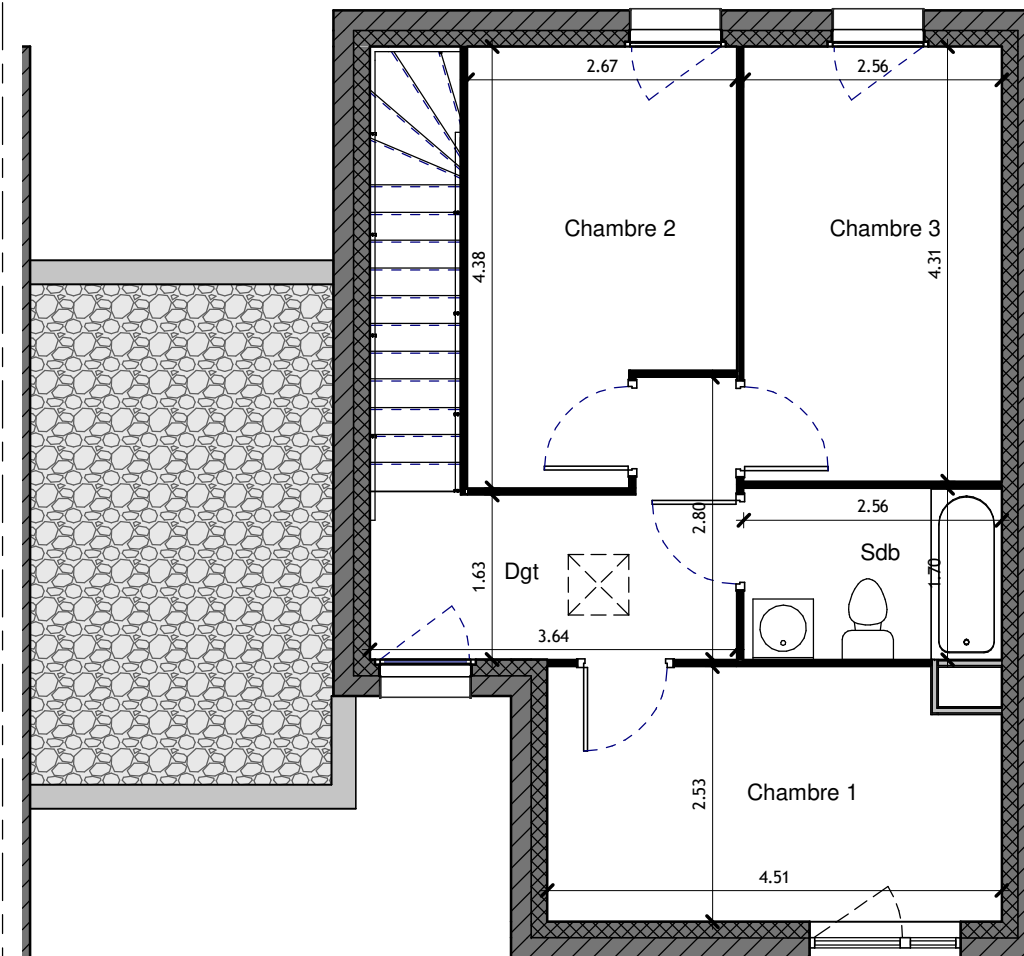


H1A - "Le Clos de Grehi"  
**CONSTRUCTION DE 5  
 MAISONS DE VILLE**  
 ZAC du technopole - 57000 METZ

**da** DYNAMO ASSOCIES ARCHITECTE  
 1A, Av. Gabriel LIPPMANN  
 57970 YUTZ  
 Dynamo Associés



**REZ DE CHAUSSEE**



**ETAGE**

NOTA: Le présent document exprime la figure et les dispositions générales de l'appartement. Des variations peuvent intervenir en fonction des nécessités techniques et réglementaires. Les soffites, faux-plafond, canalisations, radiateurs ne sont pas tous représentés.



MAISON / LOT H1A - 4	TYPE 4	DATE
ech. 1/75°		22-07-2021
- entrée : 2.25 m <sup>2</sup>	<b>R.D.C.</b> 44.55 m <sup>2</sup>	MODIFIE LE
- séjour / cuisine : 36.65 m <sup>2</sup>		22-09-2021
- salle d'eau : 4.65 m <sup>2</sup>		04-10-2021
- placard : 1.00 m <sup>2</sup>		
- chambre 01 : 11.10 m <sup>2</sup>	<b>ETAGE</b> 44.10 m <sup>2</sup>	
- chambre 02 : 10.45 m <sup>2</sup>		
- chambre 03 : 11.05 m <sup>2</sup>		
- salle de bains : 4.35 m <sup>2</sup>		
- dgt : 7.15 m <sup>2</sup>		
	<b>PARCELLE</b> 395.00 m <sup>2</sup>	
- terrasse : 6.00 m <sup>2</sup>		
- terrain avant : 63.65 m <sup>2</sup>		
- terrain arrière : 247.50 m <sup>2</sup>		
- garage : 15.00 m <sup>2</sup>		
		<b>TOTAL HABITABLE 88.65 m<sup>2</sup></b>