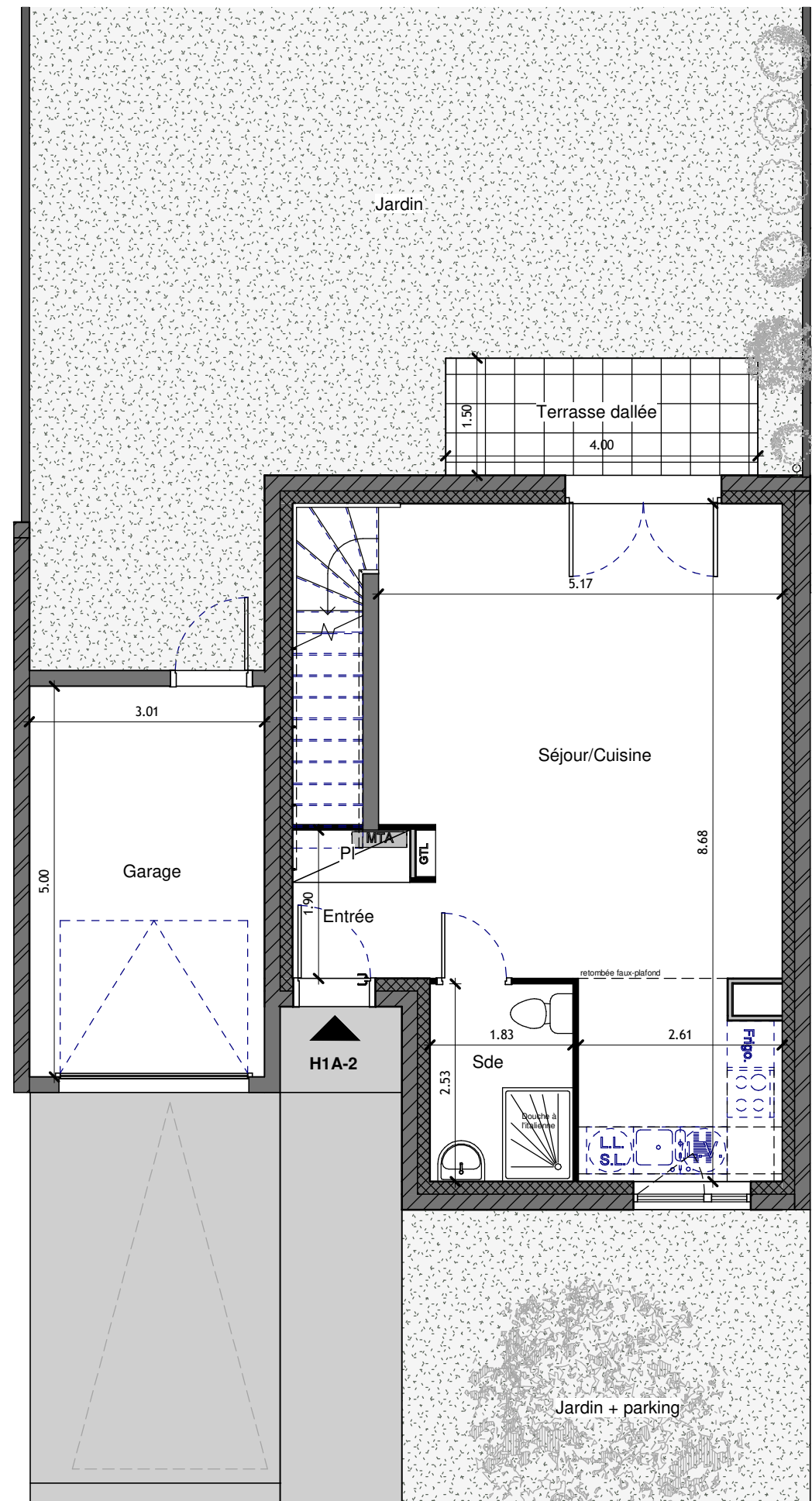
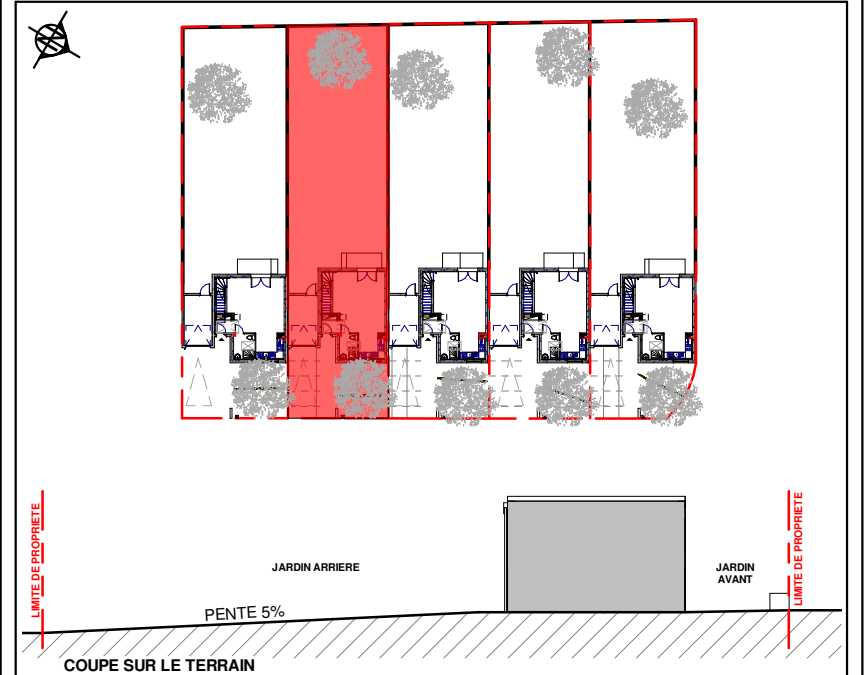


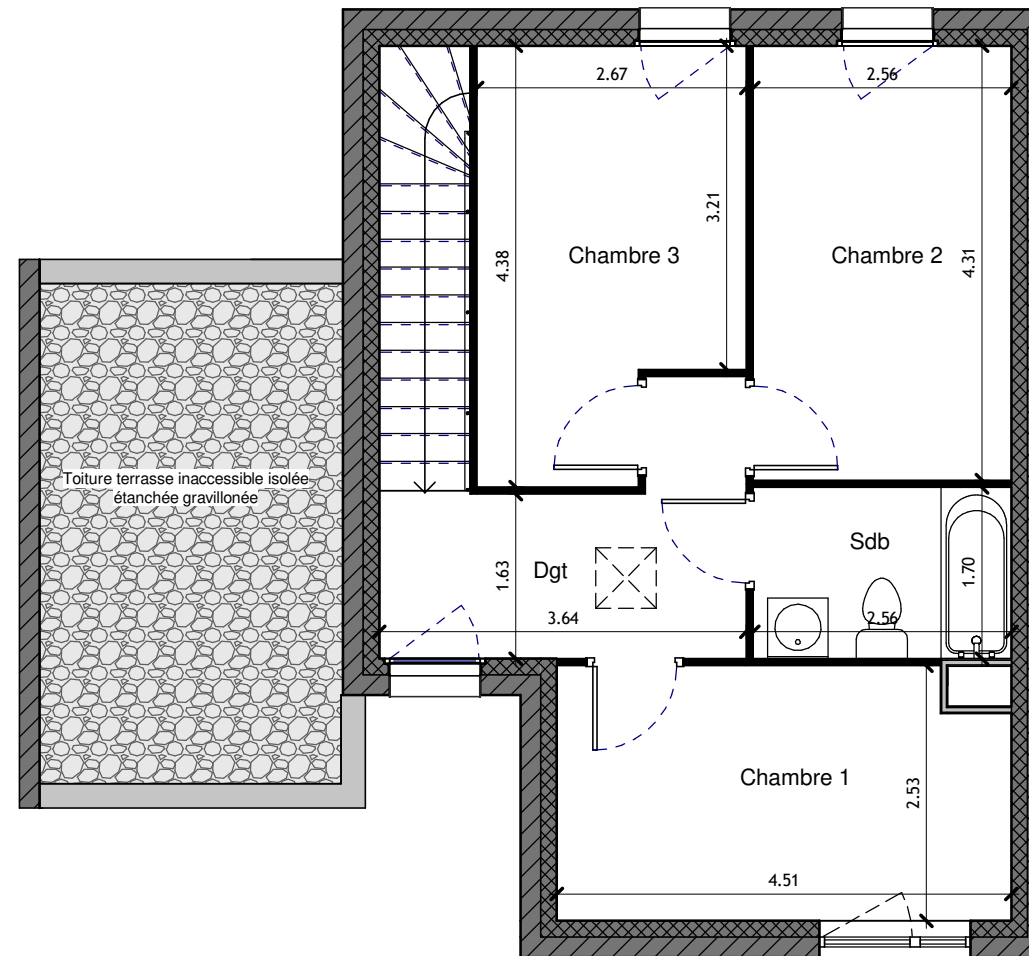
H1A - "Le Clos de Grehi"
**CONSTRUCTION DE 5
 MAISONS DE VILLE**
 ZAC du technopole - 57000 METZ

da DYNAMO ASSOCIES ARCHITECTE
 1A, Av. Gabriel LIPPMANN
 57970 YUTZ

Dynamo Associés



REZ DE CHAUSSEE



ETAGE

NOTA: Le présent document exprime la figure et les dispositions générales de l'appartement. Des variations peuvent intervenir en fonction des nécessités techniques et réglementaires. Les soffites, faux-plafond, canalisations, radiateurs ne sont pas tous représentés.



MAISON / LOT H1A - 2	TYPE 4	DATE
ech. 1/75°		22-07-2021
- entrée : 2.25 m ²	R.D.C. 44.40 m ²	MODIFIE LE
- séjour / cuisine : 36.50 m ²		22-09-2021
- salle d'eau : 4.65 m ²		04-10-2021
- placard : 1.00 m ²		
- chambre 01 : 11.10 m ²	ETAGE 44.10 m ²	
- chambre 02 : 11.05 m ²		
- chambre 03 : 10.45 m ²		
- salle de bains : 4.35 m ²		
- dgt : 7.15 m ²		
	PARCELLE 395.00 m ²	
- terrasse : 6.00 m ²		
- terrain avant : 63.65 m ²		
- terrain arrière : 247.50 m ²		
- garage : 15.00 m ²		
TOTAL HABITABLE 88.50 m²		