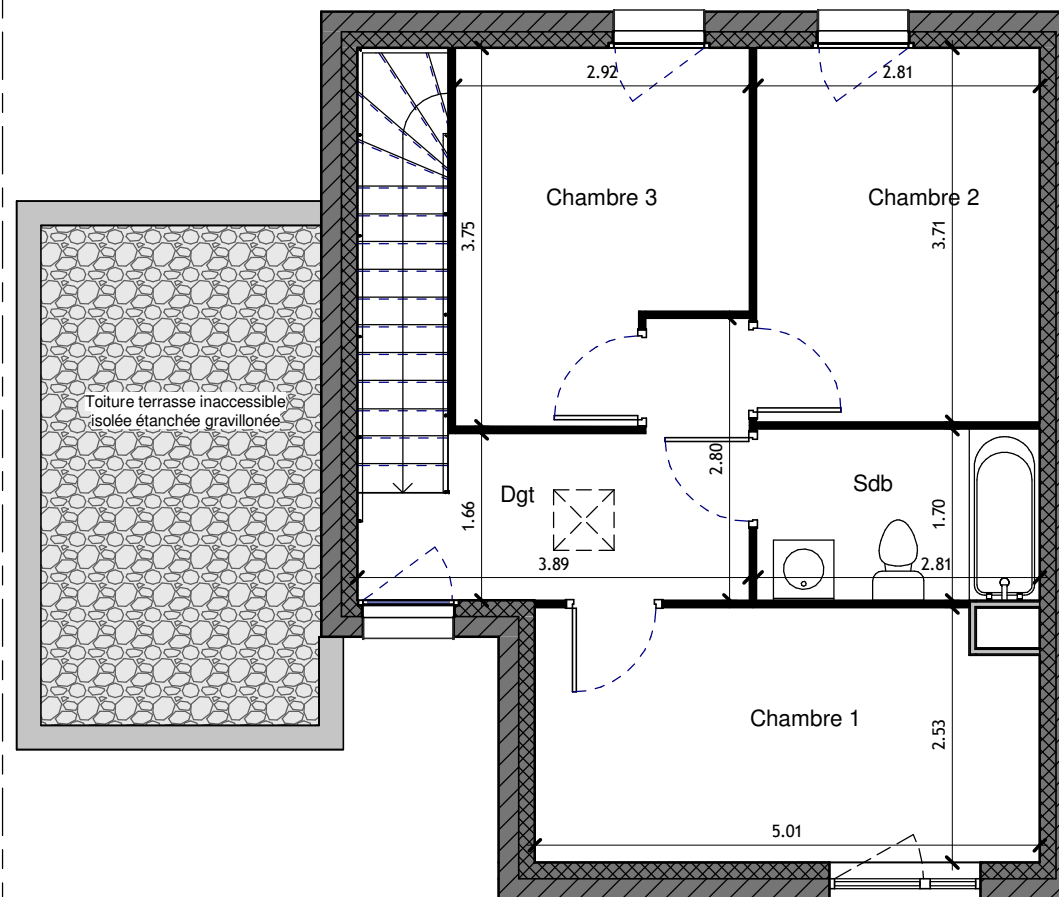
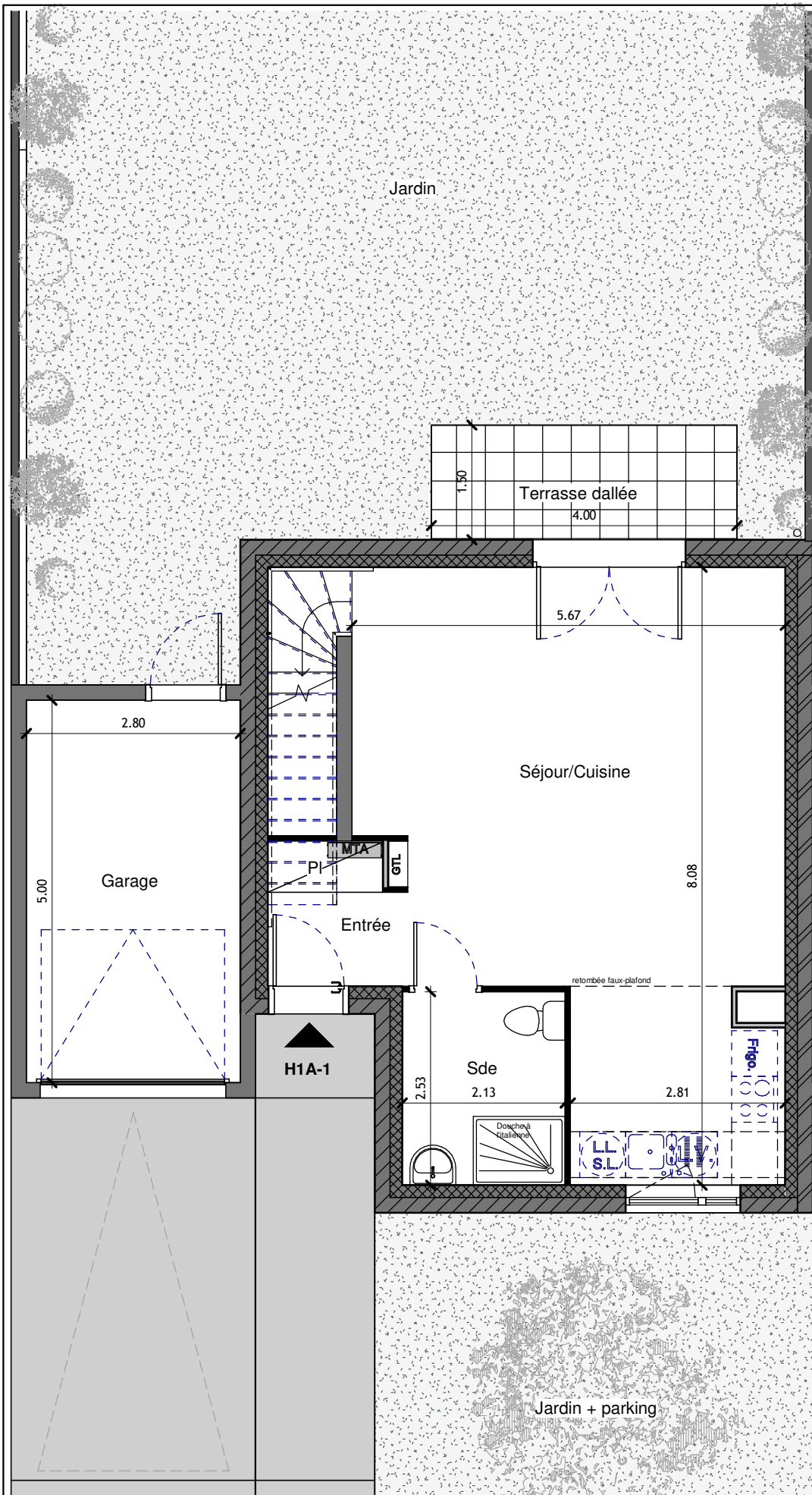
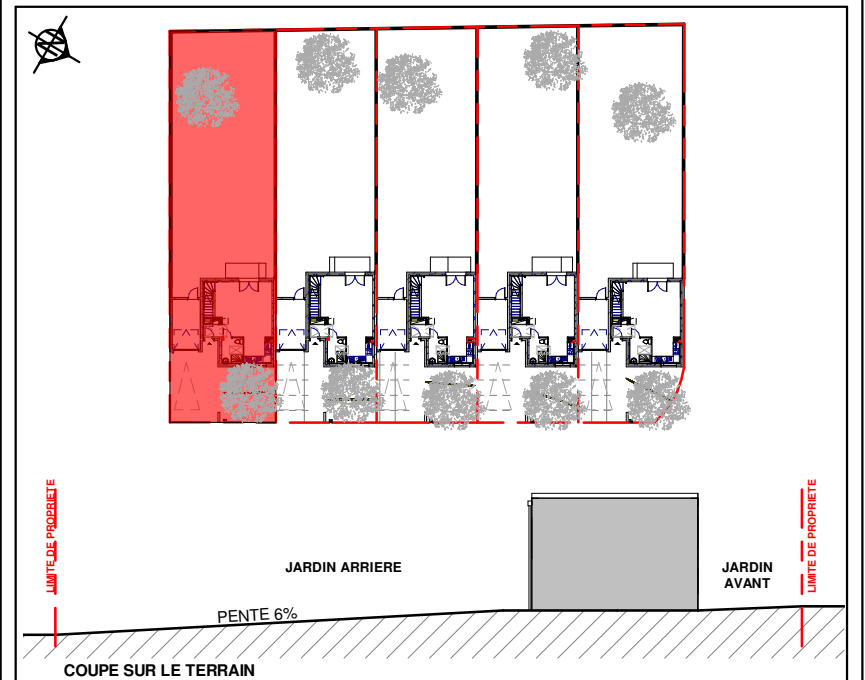


H1A - "Le Clos de Grehi"
**CONSTRUCTION DE 5
 MAISONS DE VILLE**
 ZAC du technopole - 57000 METZ

da DYNAMO ASSOCIES ARCHITECTE
 1A, Av. Gabriel LIPP MANN
 57970 YUTZ



NOTA: Le présent document exprime la figure et les dispositions générales de l'appartement. Des variations peuvent intervenir en fonction des nécessités techniques et réglementaires. Les soffites, faux-plafond, canalisations, radiateurs ne sont pas tous représentés.



MAISON / LOT H1A - 1	TYPE 4	DATE
ech. 1/75°		22-07-2021
- entrée : 2.25 m ²	R.D.C. 45.30 m ²	MODIFIE LE
- séjour / cuisine : 36.65 m ²		22-09-2021
- salle d'eau : 5.40 m ²		04-10-2021
- placard : 1.00 m ²	ETAGE 44.40 m ²	
- chambre 01 : 12.35 m ²		
- chambre 02 : 10.45 m ²		
- chambre 03 : 9.70 m ²		
- salle de bains : 4.80 m ²	PARCELLE 414.80 m ²	
- dgt : 7.10 m ²		
- terrasse : 6.00 m ²		TOTAL HABITABLE 89.70 m²
- terrain avant : 66.40 m ²		
- terrain arrière : 259.05 m ²		
- garage : 14.00 m ²		