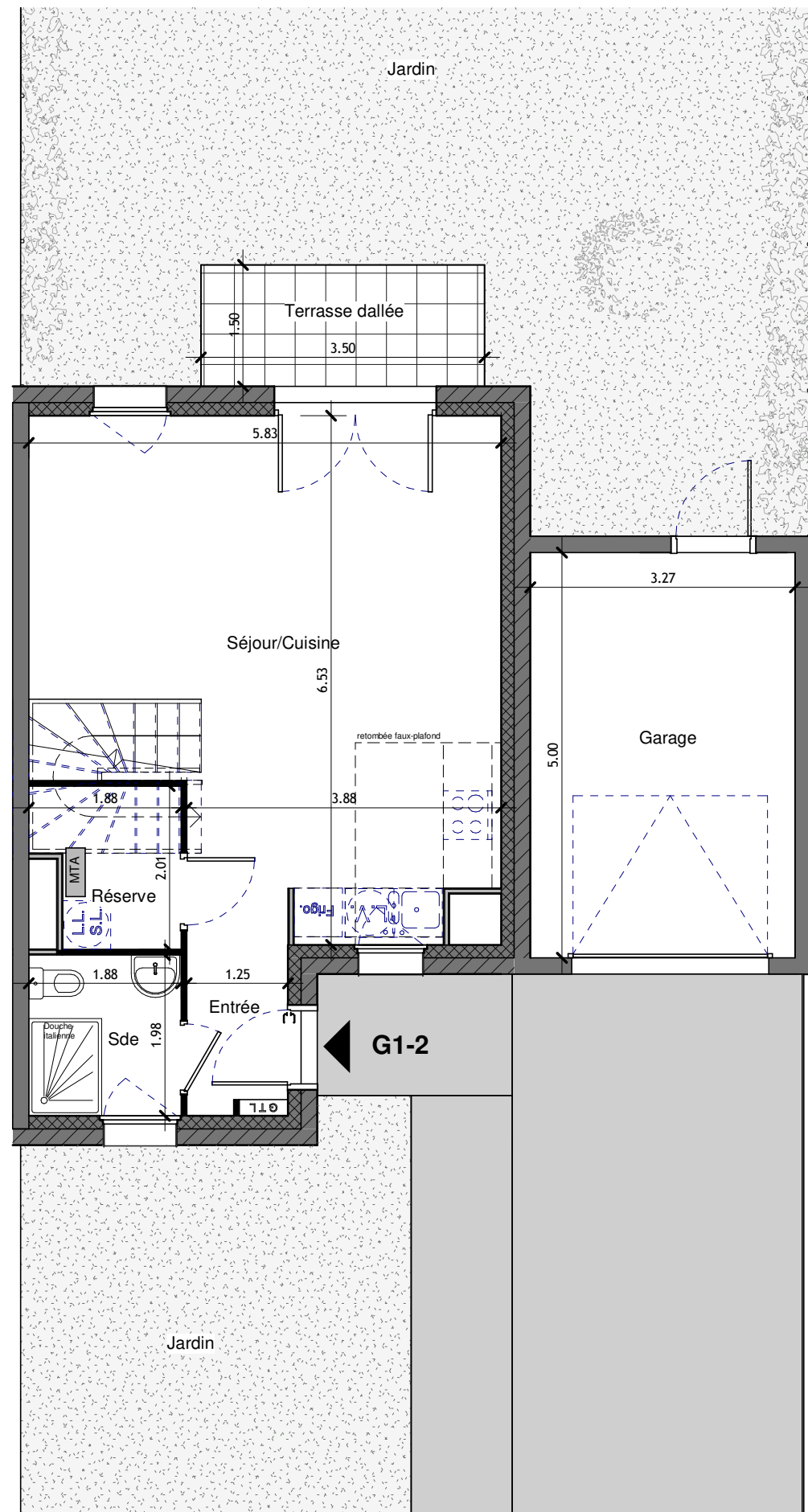
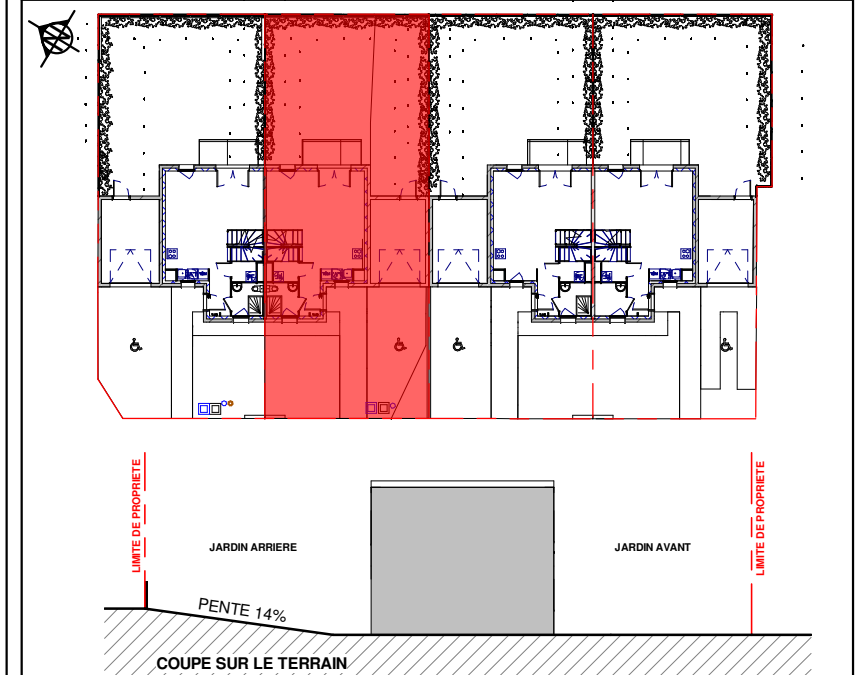


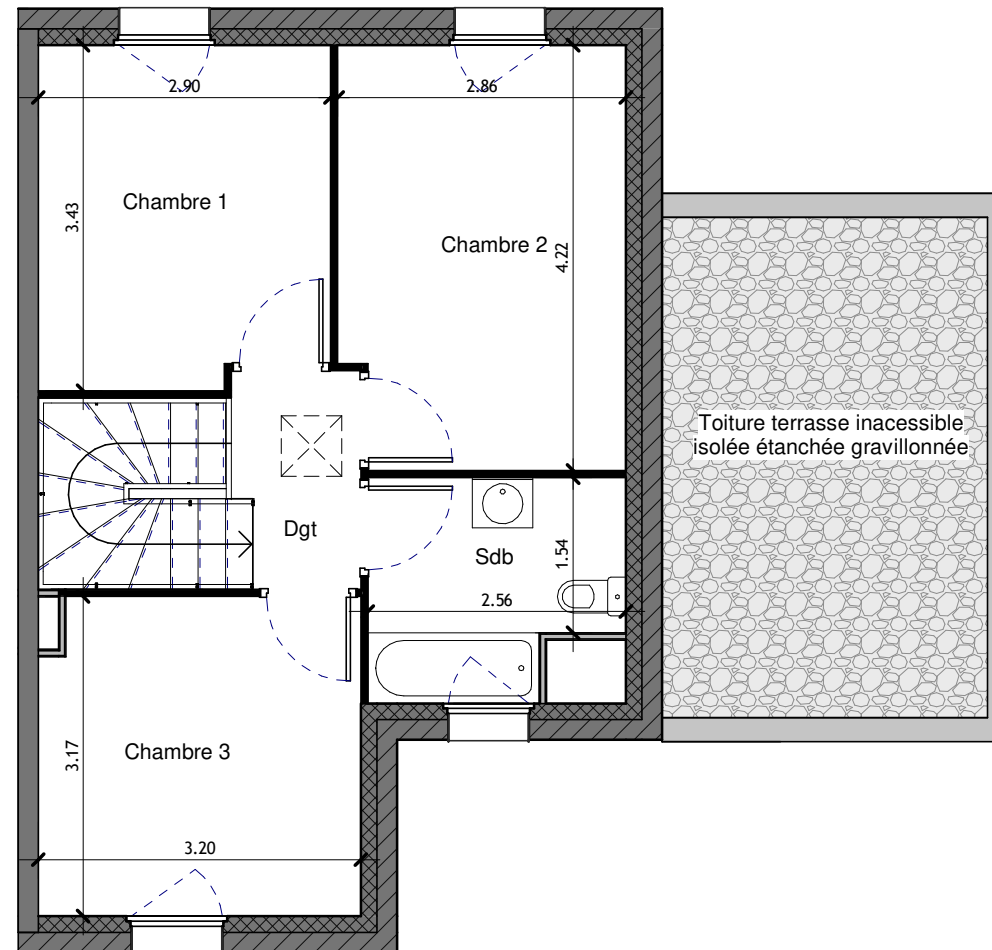
G1 - "Le Clos de Grehi"
**CONSTRUCTION DE 4
 MAISONS DE VILLE**
 ZAC du technopole - 57000 METZ



KLEIN + HASSLER
 Architectes d.p.l.g.



REZ DE CHAUSSEE



ETAGE

NOTA: Le présent document exprime la figure et les dispositions générales de l'appartement. Des variations peuvent intervenir en fonction des nécessités techniques et réglementaires. Les soffites, faux-plafond, canalisations, radiateurs ne sont pas tous représentés.



MAISON / LOT G1- 2	TYPE 4	DATE
ech. 1/75°		22-07-2021
- entrée : 3.40 m ²	R.D.C.	MODIFIE LE
- séjour / cuisine : 30.65 m ²	40.35 m²	22-09-2021
- salle d'eau : 3.75 m ²		04-10-2021
- réserve : 2.55 m ²		
- chambre 01 : 9.65 m ²	ETAGE	
- chambre 02 : 11.75 m ²	39.15 m²	
- chambre 03 : 10.00 m ²		
- salle de bains : 5.15 m ²		
- dgt : 2.60 m ²		
	PARCELLE	
	235.10 m²	
- terrasse : 5.25 m ²		
- terrain avant : 28.10 m ²		
- terrain arrière : 88.65 m ²		
- garage : 16.35 m ²		
TOTAL HABITABLE 79.50 m²		