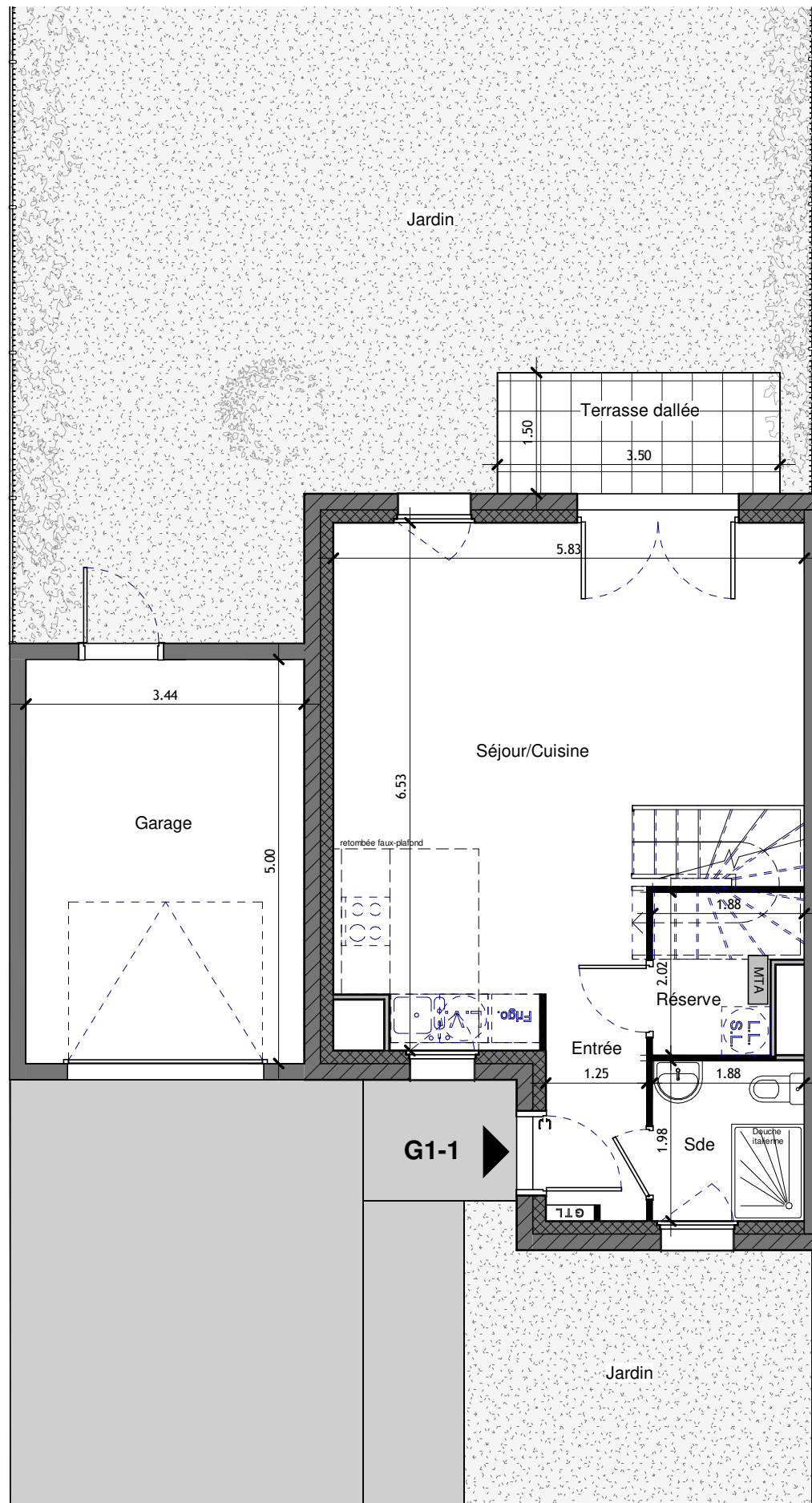
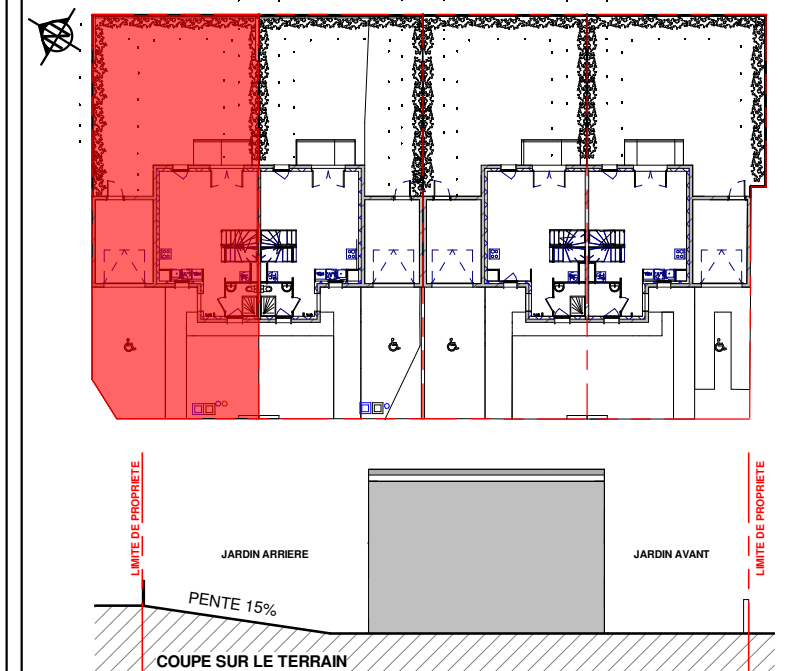


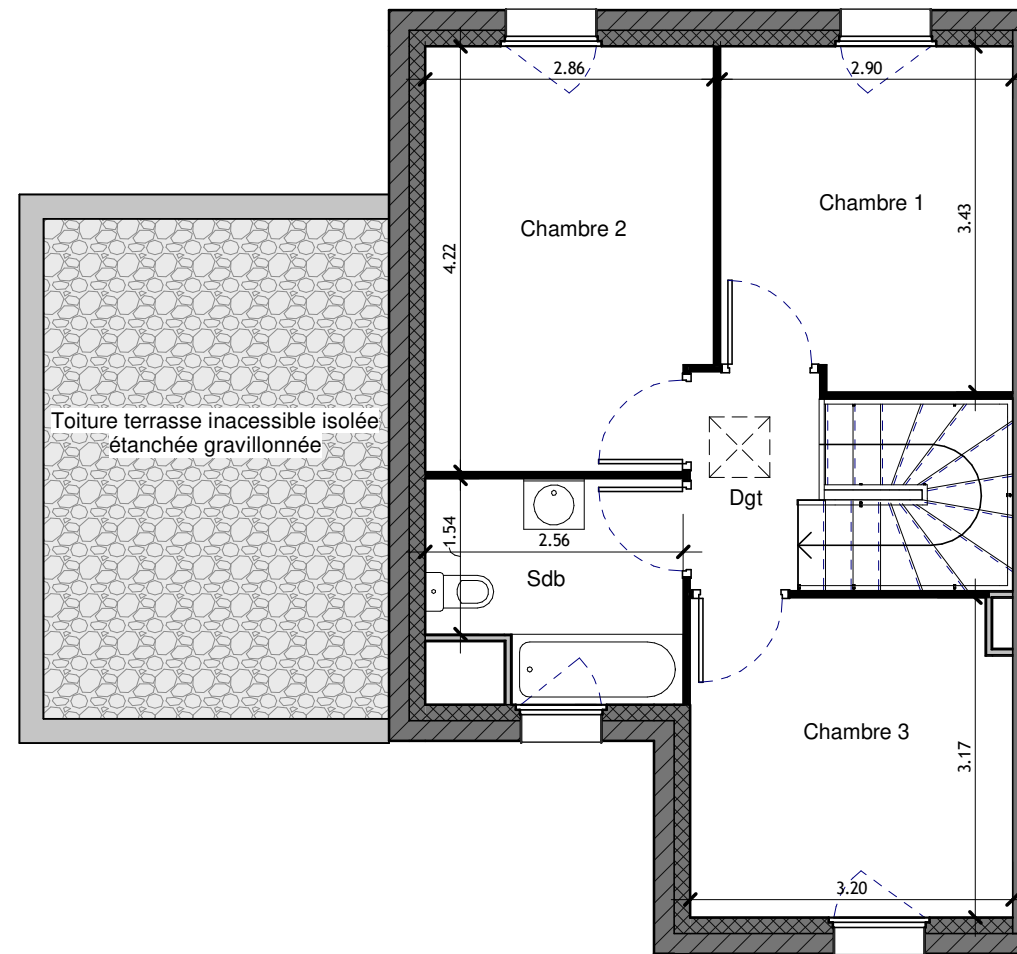
G1 - "Le Clos de Grehi"  
**CONSTRUCTION DE 4  
 MAISONS DE VILLE**  
 ZAC du technopole - 57000 METZ



**KLEIN + HASSLER**  
 Architectes d.p.l.g



**REZ DE CHAUSSEE**



**ETAGE**



NOTA: Le présent document exprime la figure et les dispositions générales de l'appartement. Des variations peuvent intervenir en fonction des nécessités techniques et réglementaires. Les soffites, faux-plafond, canalisations, radiateurs ne sont pas tous représentés.



MAISON / LOT G1-1	TYPE 4	DATE
ech. 1/75°		22-07-2021
- entrée : 3.35 m <sup>2</sup>	<b>R.D.C.</b>	MODIFIE LE
- séjour / cuisine : 30.70 m <sup>2</sup>	<b>40.35 m<sup>2</sup></b>	22-09-2021
- salle d'eau : 3.75 m <sup>2</sup>		04-10-2021
- réserve : 2.55 m <sup>2</sup>		
- chambre 01 : 9.65 m <sup>2</sup>	<b>ETAGE</b>	
- chambre 02 : 11.75 m <sup>2</sup>	<b>39.15 m<sup>2</sup></b>	
- chambre 03 : 10.00 m <sup>2</sup>		
- salle de bains : 5.15 m <sup>2</sup>		
- dgt : 2.60 m <sup>2</sup>		
	<b>PARCELLE</b>	
	<b>237.00 m<sup>2</sup></b>	
- terrasse : 5.25 m <sup>2</sup>		<b>TOTAL HABITABLE 79.50 m<sup>2</sup></b>
- terrain avant : 24.85 m <sup>2</sup>		
- terrain arrière : 90.60 m <sup>2</sup>		
- garage : 17.25 m <sup>2</sup>		