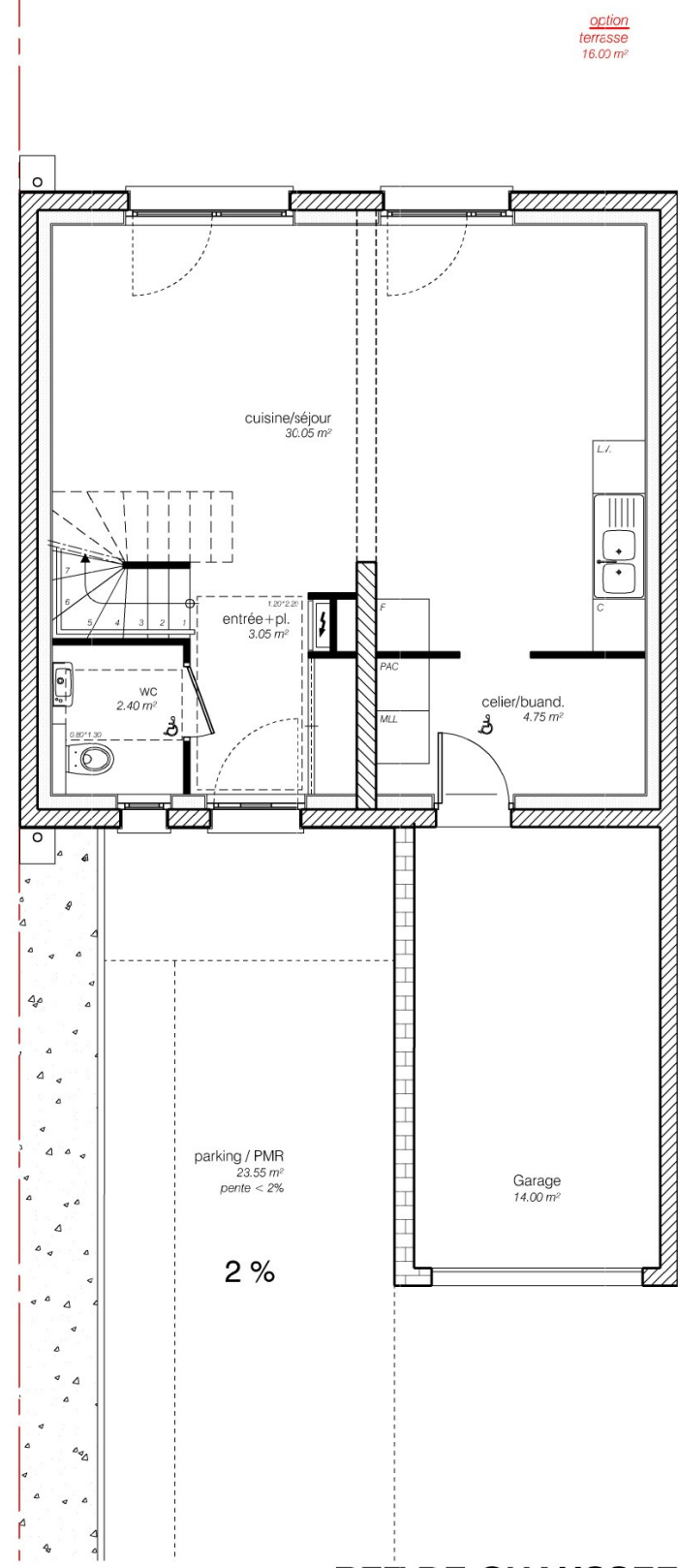
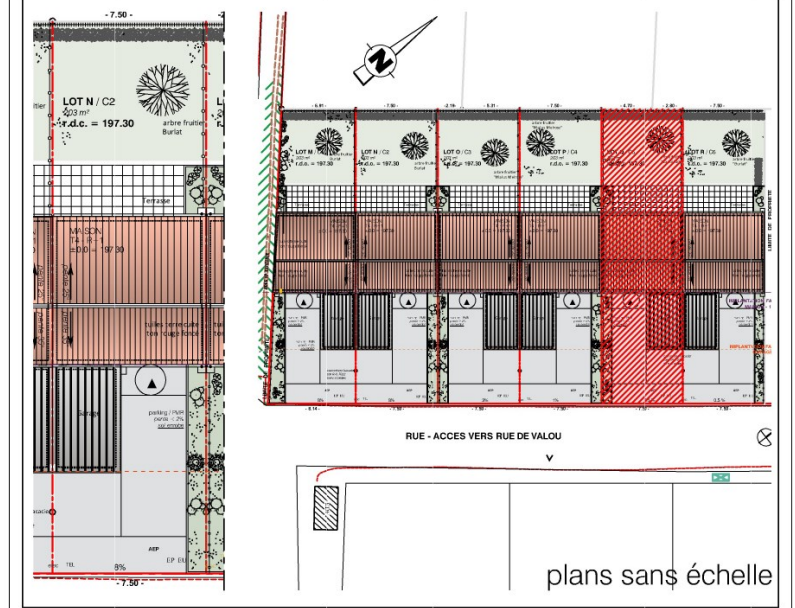
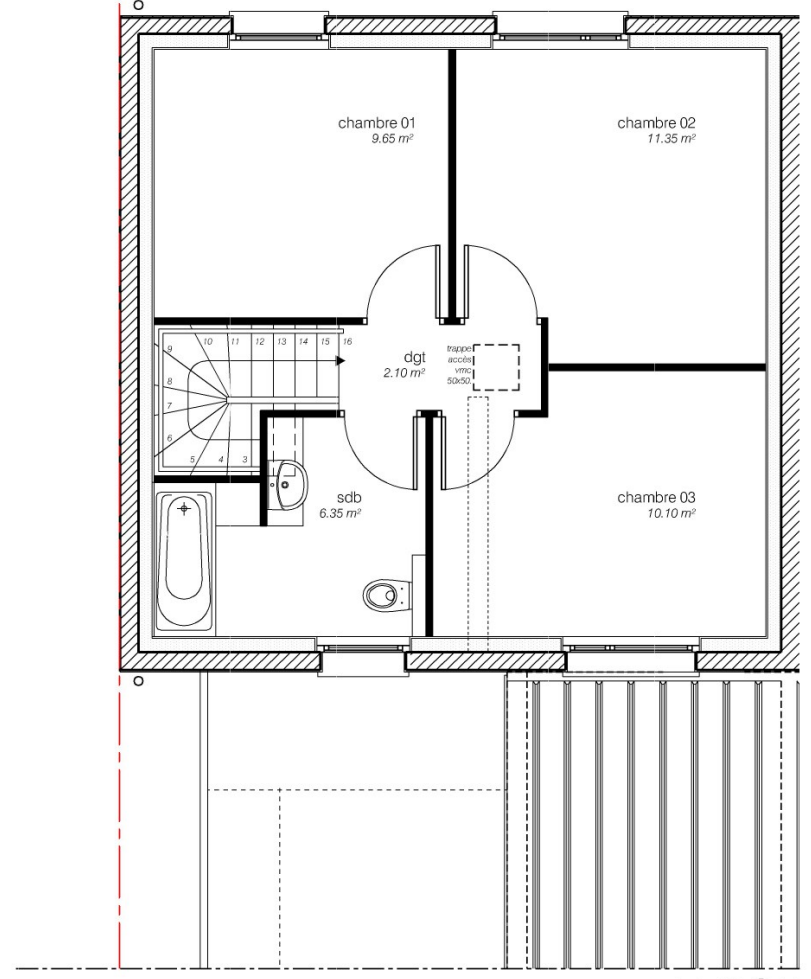


CONSTRUCTION DE 6
MAISONS NEUVES
Lotissement en Valou - 54610 NOMENY

atelier d'urbanisme et d'architecture
AUA
LORRAINE
René COLSON
Pierre GASCHT
architectes DPLG



REZ DE CHAUSSEE



OPTIONS RETENUES

R.D.C. • □
ETAGE • □



MAISON - LOT Q / C5	TYPE 4	DATE
ech. 1/75°		27-07-2021
- entrée : 3.05 m ²	R.D.C. 40.60 m ²	MODIFIE LE
- cuisine / séjour : 30.05 m ²		07-07-2023
- cellier : 4.75 m ²		
- wc : 2.75 m ²		
- ch.01 : 9.65 m ²	ETAGE 39.85 m ²	
- ch.02 : 11.35 m ²		
- ch.03 : 10.10 m ²		
- salle de bains : 6.65 m ²		
- dgt. / bureau : 2.10 m ²		
- terrasse : 16.10 m ²		TOTAL HABITABLE 80.45 m ²
- carport / garage : 14.00 m ²		
- terrain : 203.00 m ²		

NOTA : le présent document exprime la figure et les dispositions générales de l'appartement. Des variations peuvent intervenir en fonction des nécessités techniques et réglementaires. Les soffites, faux-plafond, canalisations, radiateurs ne sont pas tous représentés.