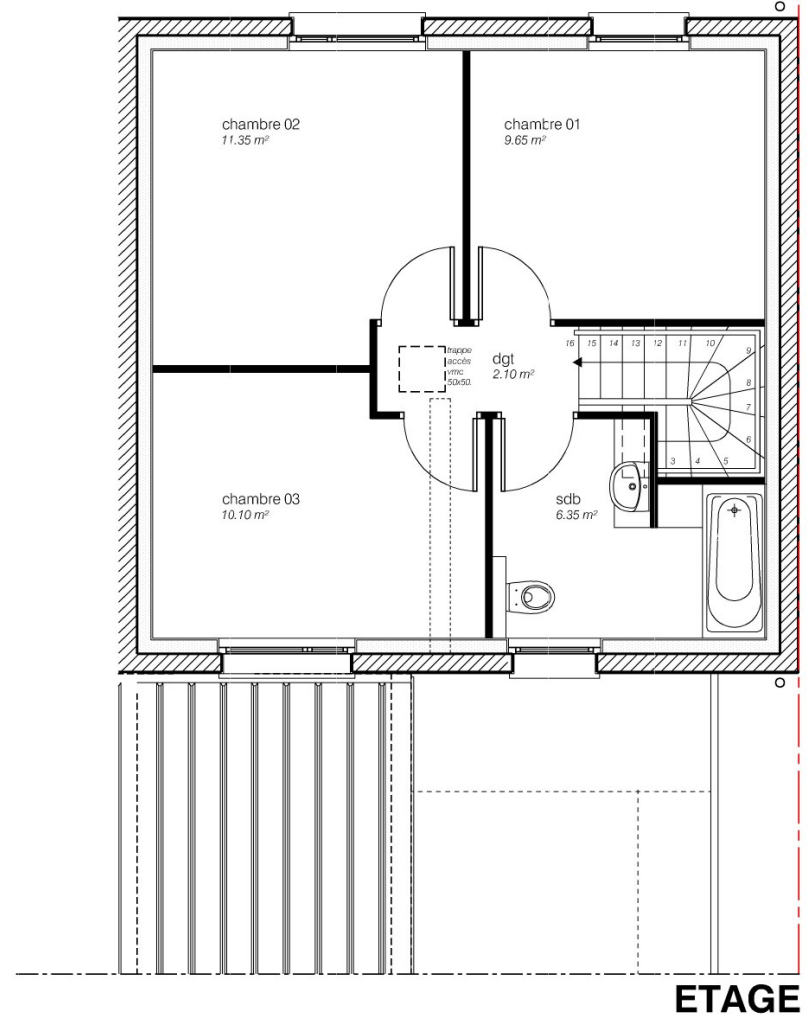
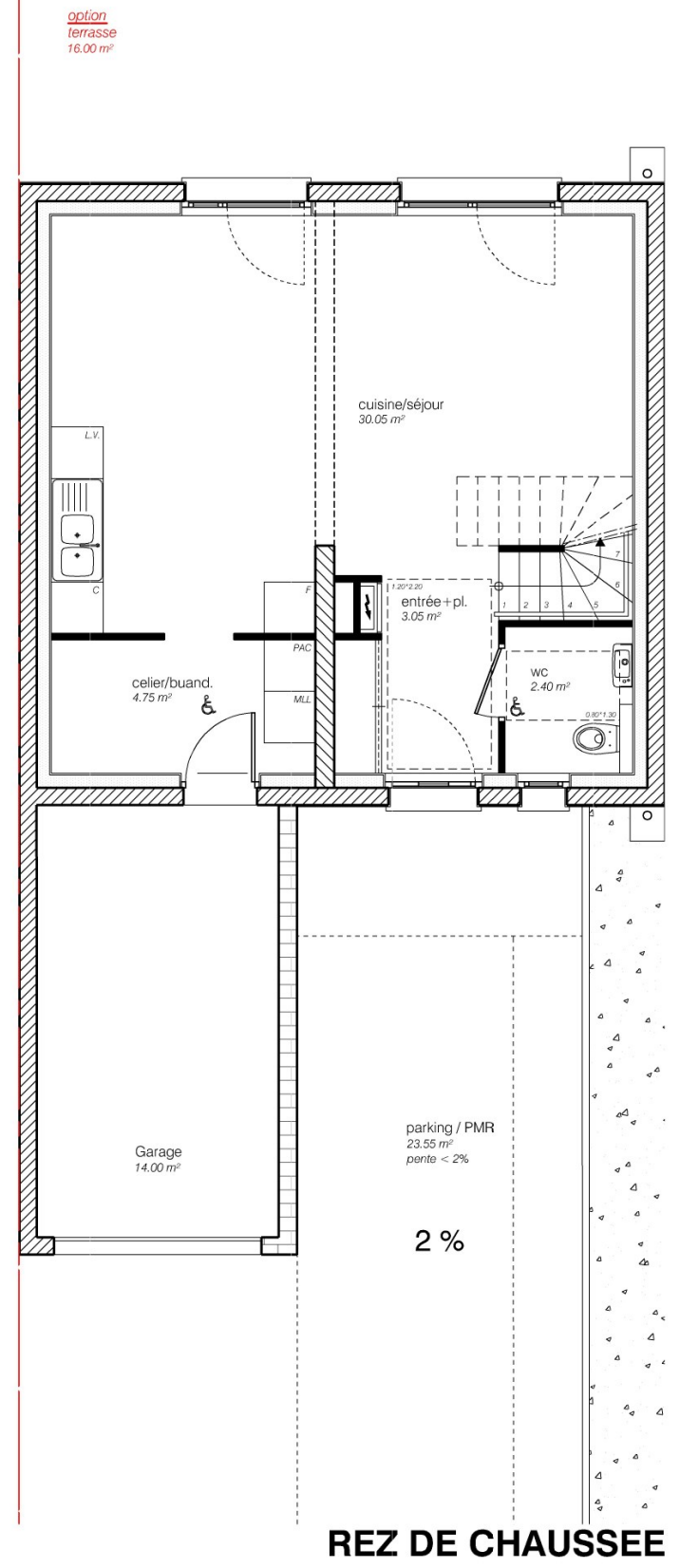
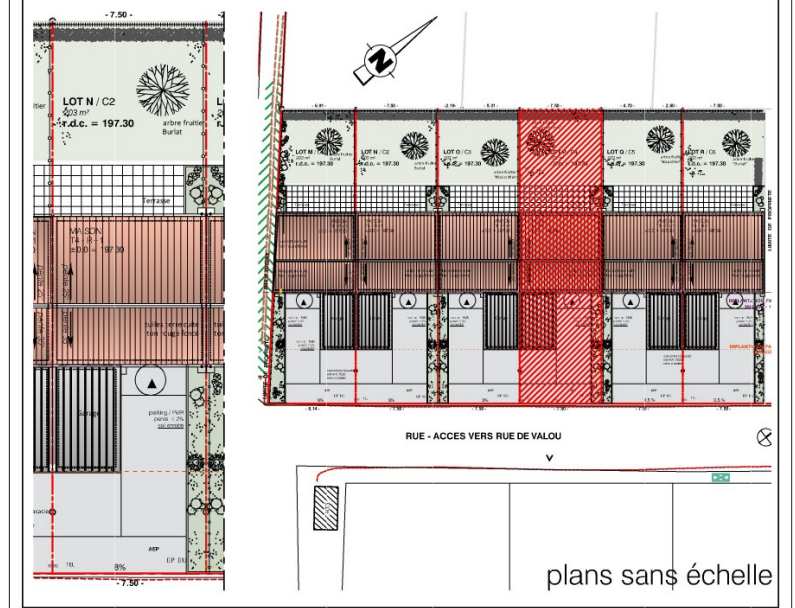


CONSTRUCTION DE 6  
MAISONS NEUVES  
Lotissement en Valou - 54610 NOMENY

atelier d'urbanisme et d'architecture  
**AUA**  
LORRAINE  
René COLSON  
Pierre GASCHT  
architectes DPLG



OPTIONS RETENUES	
<b>R.D.C.</b>	• ☒
<b>ETAGE</b>	• ☒



NOTA : le présent document exprime la figure et les dispositions générales de l'appartement. Des variations peuvent intervenir en fonction des nécessités techniques et réglementaires. Les soffites, faux-plafond, canalisations, radiateurs ne sont pas tous représentés.

MAISON - LOT P / C4	TYPE 4	DATE
ech. 1/75°		27-07-2021
- entrée : 3.05 m <sup>2</sup>	<b>R.D.C.</b> 40.60 m <sup>2</sup>	MODIFIE LE
- cuisine / séjour : 30.05 m <sup>2</sup>		07-07-2023
- cellier : 4.75 m <sup>2</sup>		
- wc : 2.75 m <sup>2</sup>		
- ch.01 : 9.65 m <sup>2</sup>	<b>ETAGE</b> 39.85 m <sup>2</sup>	
- ch.02 : 11.35 m <sup>2</sup>		
- ch.03 : 10.10 m <sup>2</sup>		
- salle de bains : 6.65 m <sup>2</sup>		
- dgt. / bureau : 2.10 m <sup>2</sup>		
- terrasse : 16.10 m <sup>2</sup>	- carport / garage : 14.00 m <sup>2</sup>	<b>TOTAL HABITABLE 80.45 m<sup>2</sup></b>
- terrain : 203.00 m <sup>2</sup>		