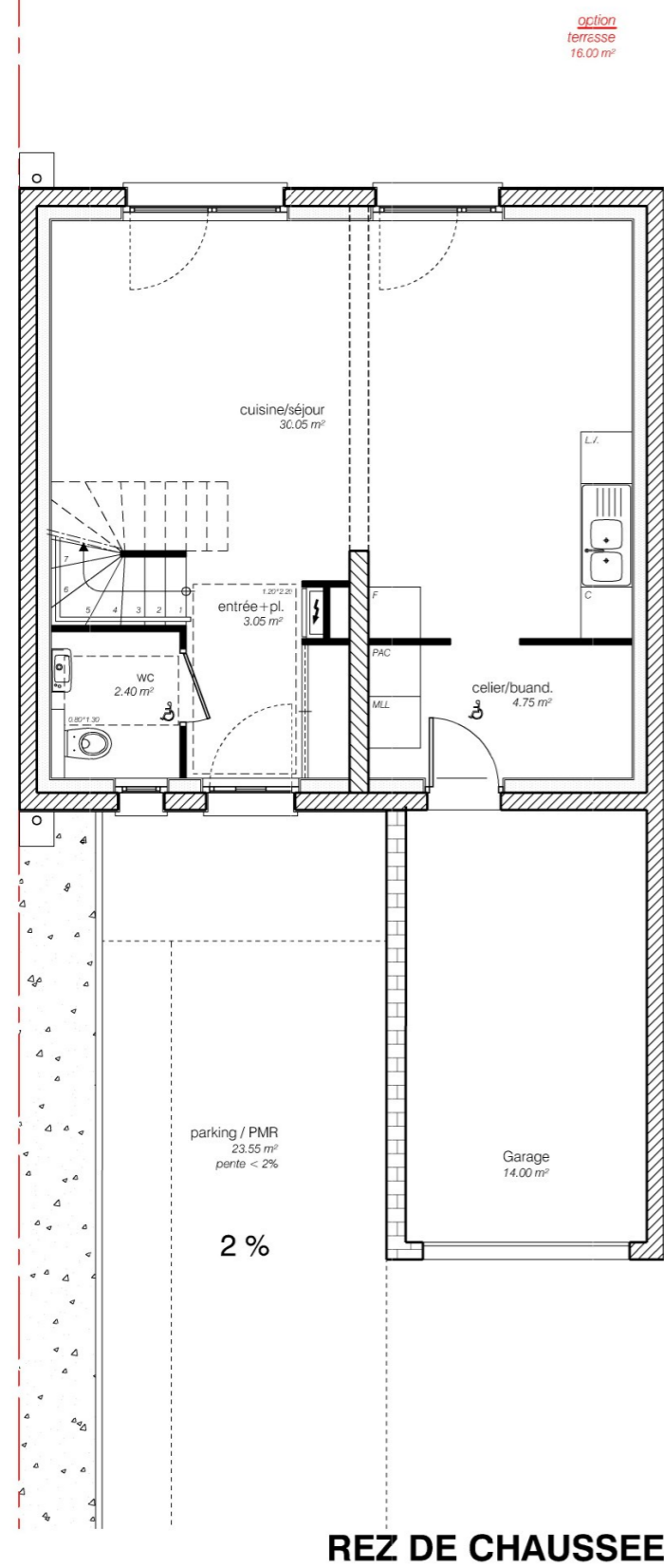
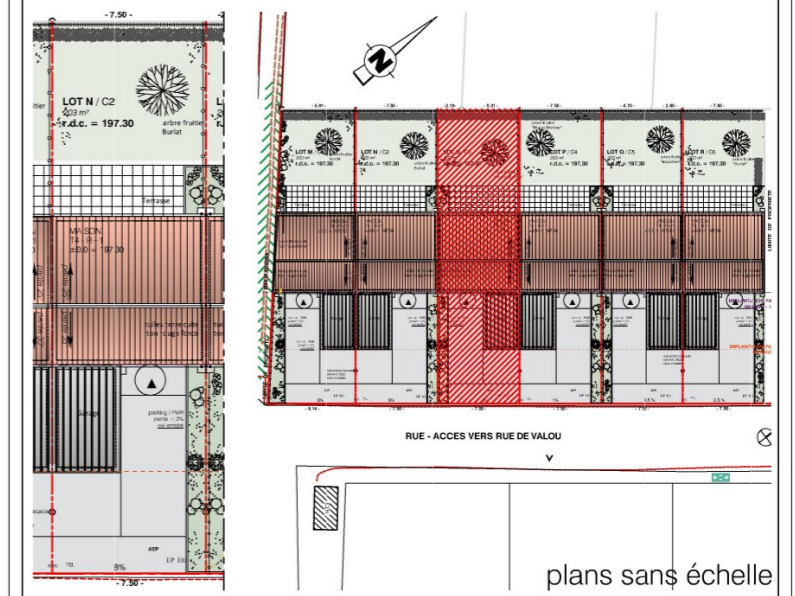
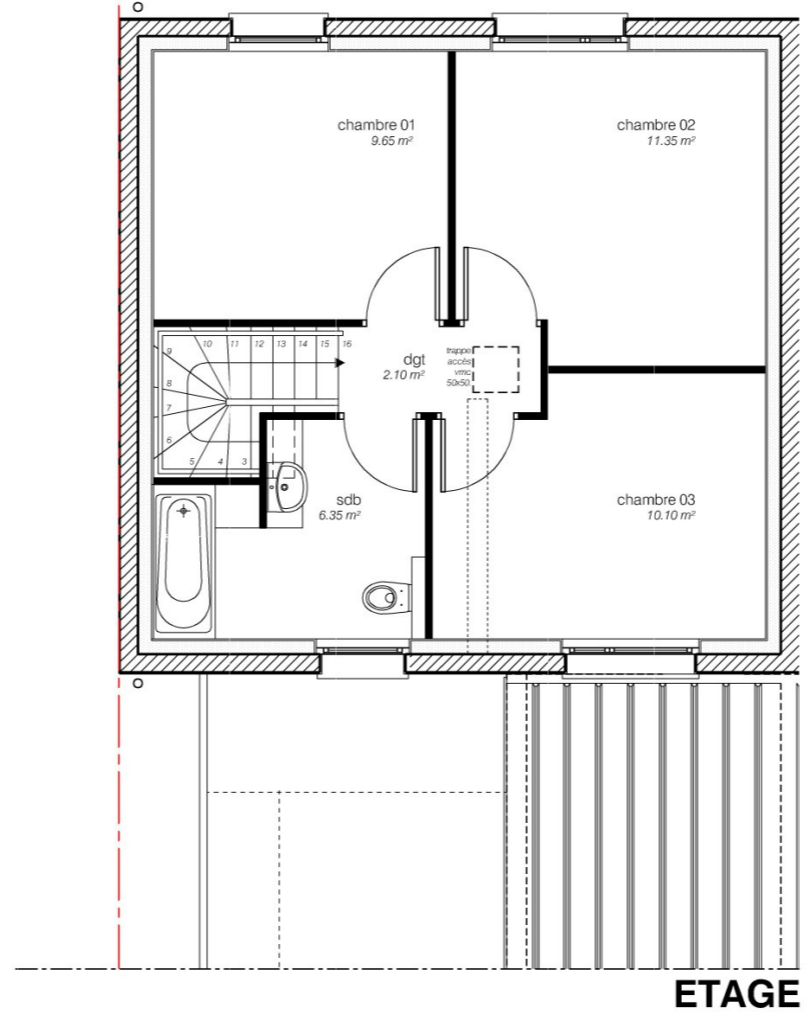


CONSTRUCTION DE 6
MAISONS NEUVES
Lotissement en Valou - 54610 NOMENY

atelier d'urbanisme et d'architecture
AUA
LORRAINE
René COLSON
Pierre GASCHT
architectes DPLG



REZ DE CHAUSSEE



ETAGE

OPTIONS RETENUES	
R.D.C. • □	
ETAGE • □	



NOTA : le présent document exprime la figure et les dispositions générales de l'appartement. Des variations peuvent intervenir en fonction des nécessités techniques et réglementaires. Les soffites, faux-plafond, canalisations, radiateurs ne sont pas tous représentés.

MAISON - LOT 0 / C3	TYPE 4	DATE
ech. 1/75°		27-07-2021
- entrée : 3.05 m² - cuisine / séjour : 30.05 m² - cellier : 4.75 m² - wc : 2.75 m²	R.D.C. 40.60 m²	MODIFIE LE 07-07-2023
- ch.01 : 9.65 m² - ch.02 : 11.35 m² - ch.03 : 10.10 m² - salle de bains : 6.65 m² - dgt. / bureau : 2.10 m²	ETAGE 39.85 m²	
- terrasse : 16.10 m² - carport / garage : 14.00 m² - terrain : 203.00 m²	TOTAL HABITABLE 80.45 m²	