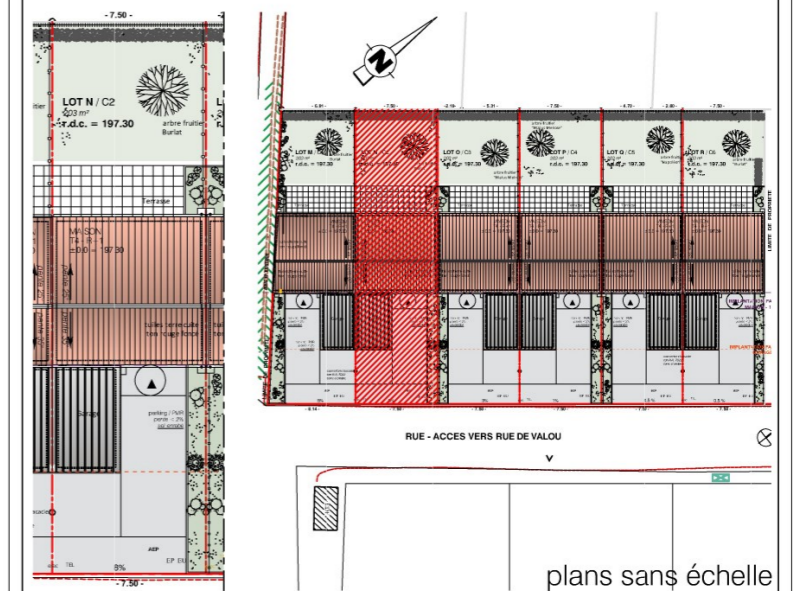
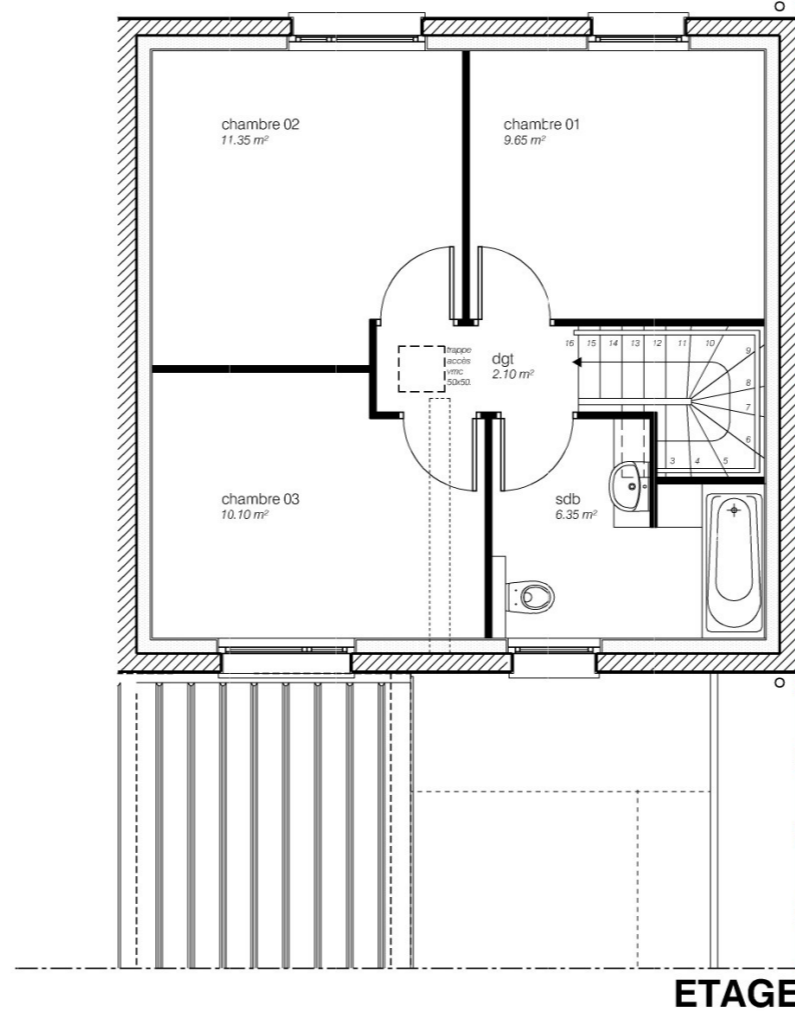


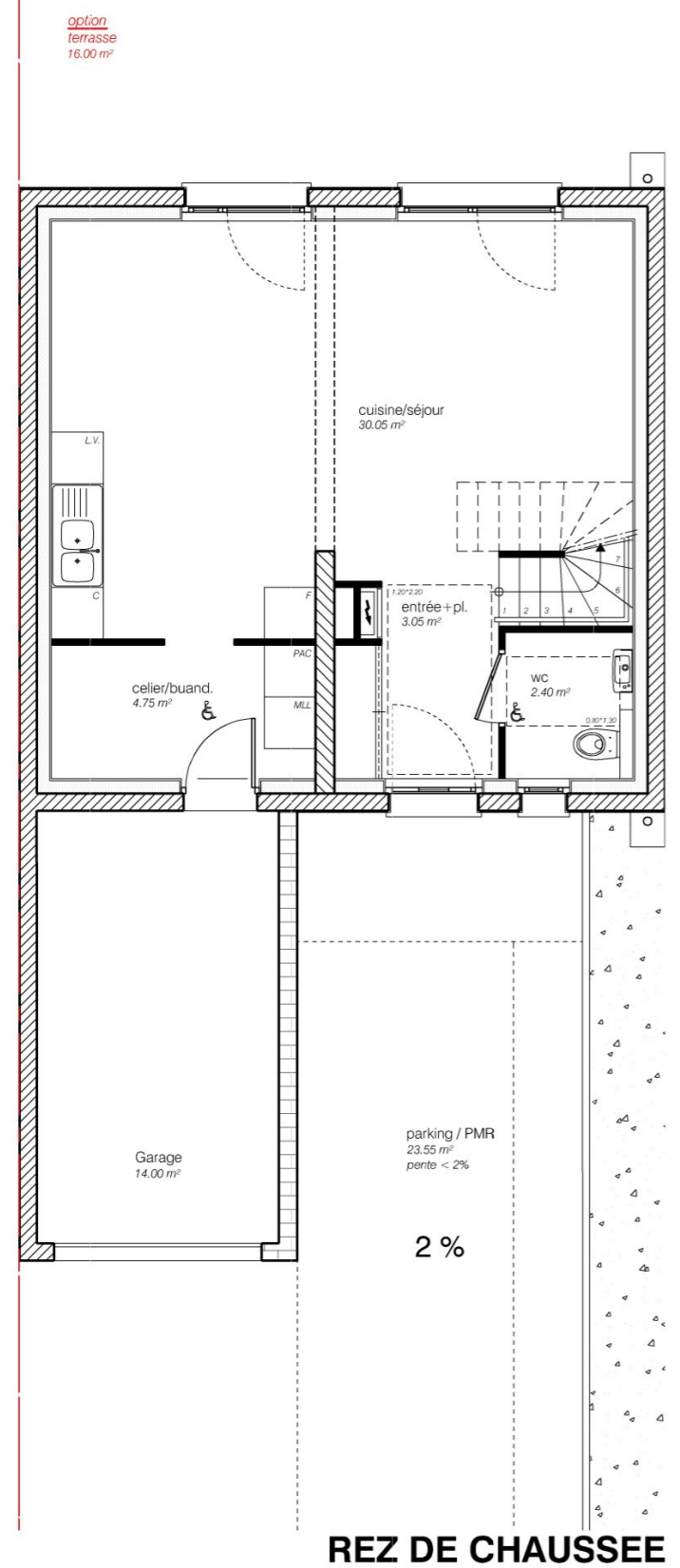
CONSTRUCTION DE 6  
MAISONS NEUVES  
Lotissement en Valou - 54610 NOMENY



MAISON - LOT N / C2	TYPE 4	DATE
ech. 1/75°		27-07-2021
- entrée : 3.05 m <sup>2</sup> - cuisine / séjour : 30.05 m <sup>2</sup> - cellier : 4.75 m <sup>2</sup> - wc : 2.40 m <sup>2</sup>	<b>R.D.C.</b> 40.60 m <sup>2</sup>	MODIFIE LE 07-07-2023
- ch.01 : 9.65 m <sup>2</sup> - ch.02 : 11.35 m <sup>2</sup> - ch.03 : 10.10 m <sup>2</sup> - salle de bains : 6.35 m <sup>2</sup> - dgt. / bureau : 2.10 m <sup>2</sup>	<b>ETAGE</b> 39.85 m <sup>2</sup>	
- terrasse : 16.10 m <sup>2</sup> - carport / garage : 14.00 m <sup>2</sup> - terrain : 203.00 m <sup>2</sup>	<b>TOTAL HABITABLE 80.45 m<sup>2</sup></b>	



OPTIONS RETENUES	
<b>R.D.C.</b> • □	
<b>ETAGE</b> • □	



NOTA : le présent document exprime la figure et les dispositions générales de l'appartement. Des variations peuvent intervenir en fonction des nécessités techniques et réglementaires. Les soffites, faux-plafond, canalisations, radiateurs ne sont pas tous représentés.