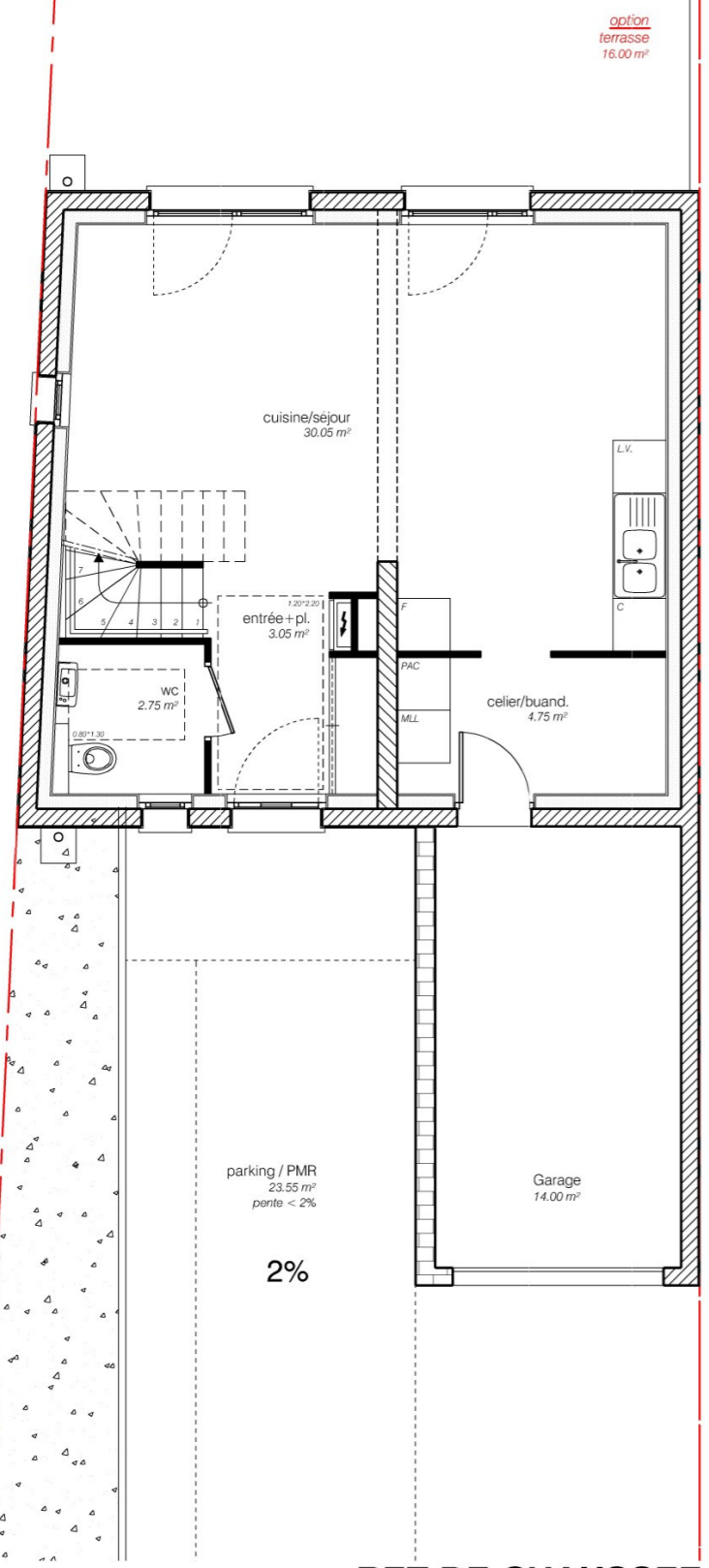
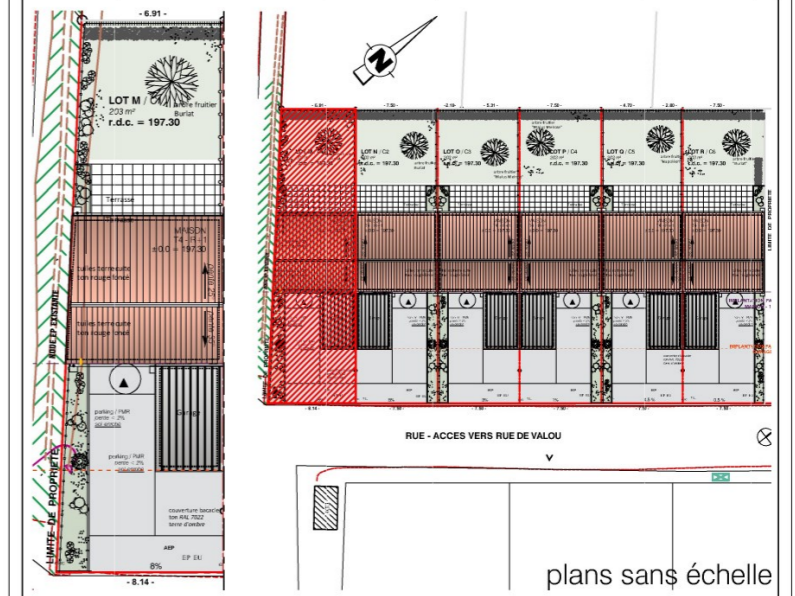
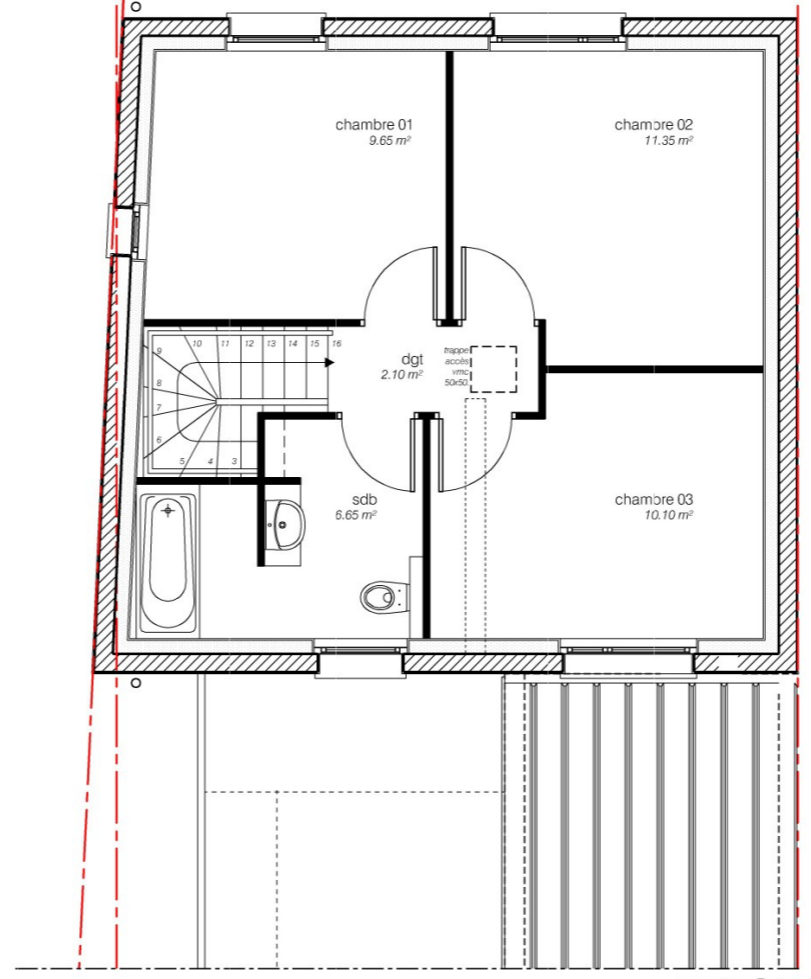


CONSTRUCTION DE 6  
MAISONS NEUVES  
Lotissement en Valou - 54610 NOMENY

atelier d'urbanisme et d'architecture  
**AUA**  
LORRAINE  
René COLSON  
Pierre GASCHT  
architectes DPLG



**REZ DE CHAUSSEE**



**ETAGE**

OPTIONS RETENUES

<b>R.D.C.</b> • ☒
<b>ETAGE</b> • ☒



NOTA : le présent document exprime la figure et les dispositions générales de l'appartement. Des variations peuvent intervenir en fonction des nécessités techniques et réglementaires. Les soffites, faux-plafond, canalisations, radiateurs ne sont pas tous représentés.

MAISON - LOT M / C1	TYPE 4	DATE
ech. 1/75°		27-07-2021
- entrée : 3.05 m² - cuisine / séjour : 30.05 m² - cellier : 4.75 m² - wc : 2.75 m²	<b>R.D.C.</b> 40.60 m²	MODIFIE LE 07-07-2023
- ch.01 : 9.65 m² - ch.02 : 11.35 m² - ch.03 : 10.10 m² - salle de bains : 6.50 m² - dgt. / bureau : 2.20 m²	<b>ETAGE</b> 39.80 m²	
- terrasse : 16.10 m² - carport / garage : 14.00 m² - terrain : 205.50 m²	<b>TOTAL HABITABLE 80.40 m²</b>	