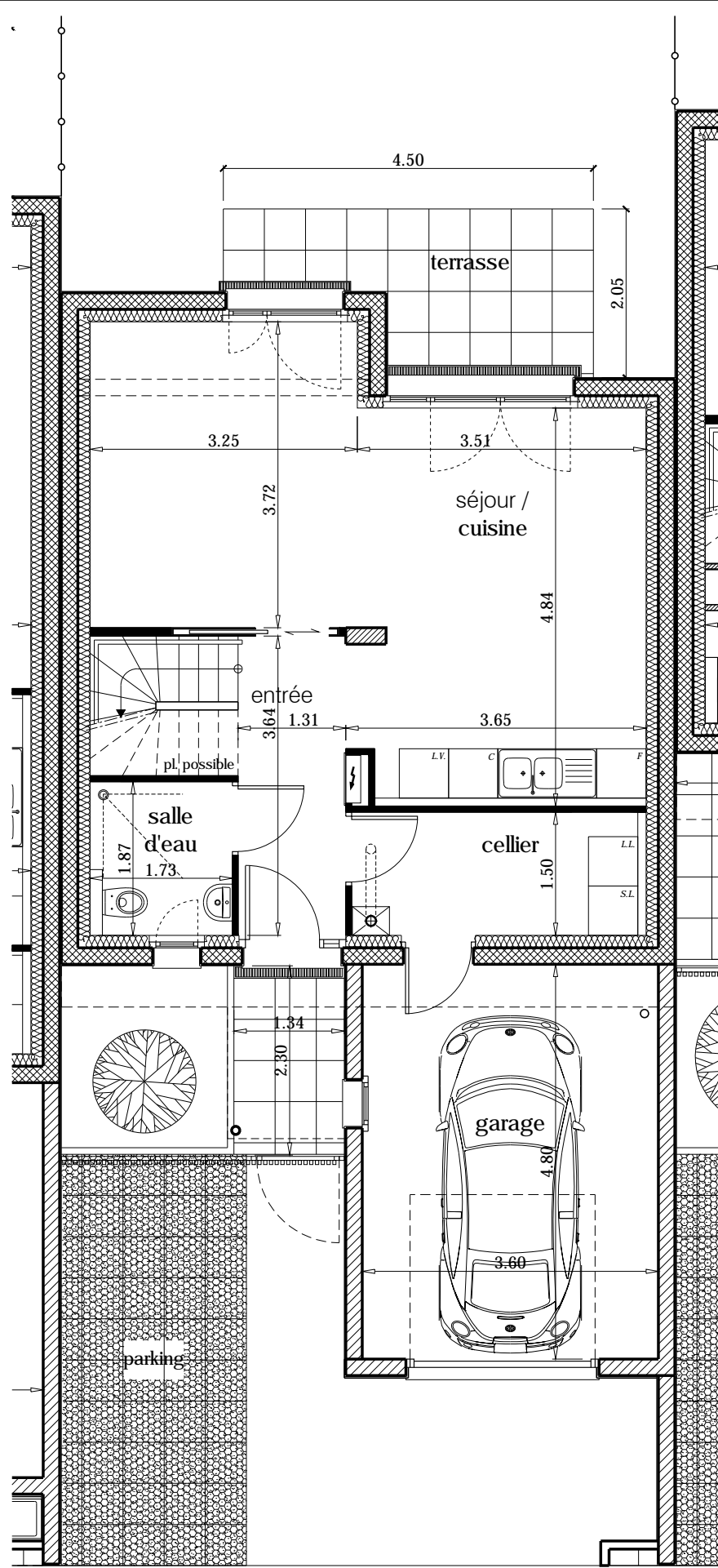
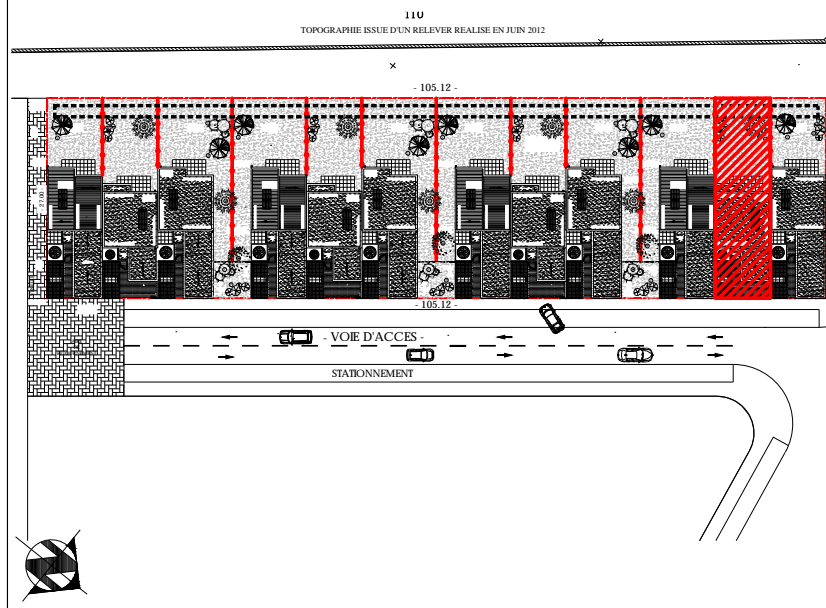
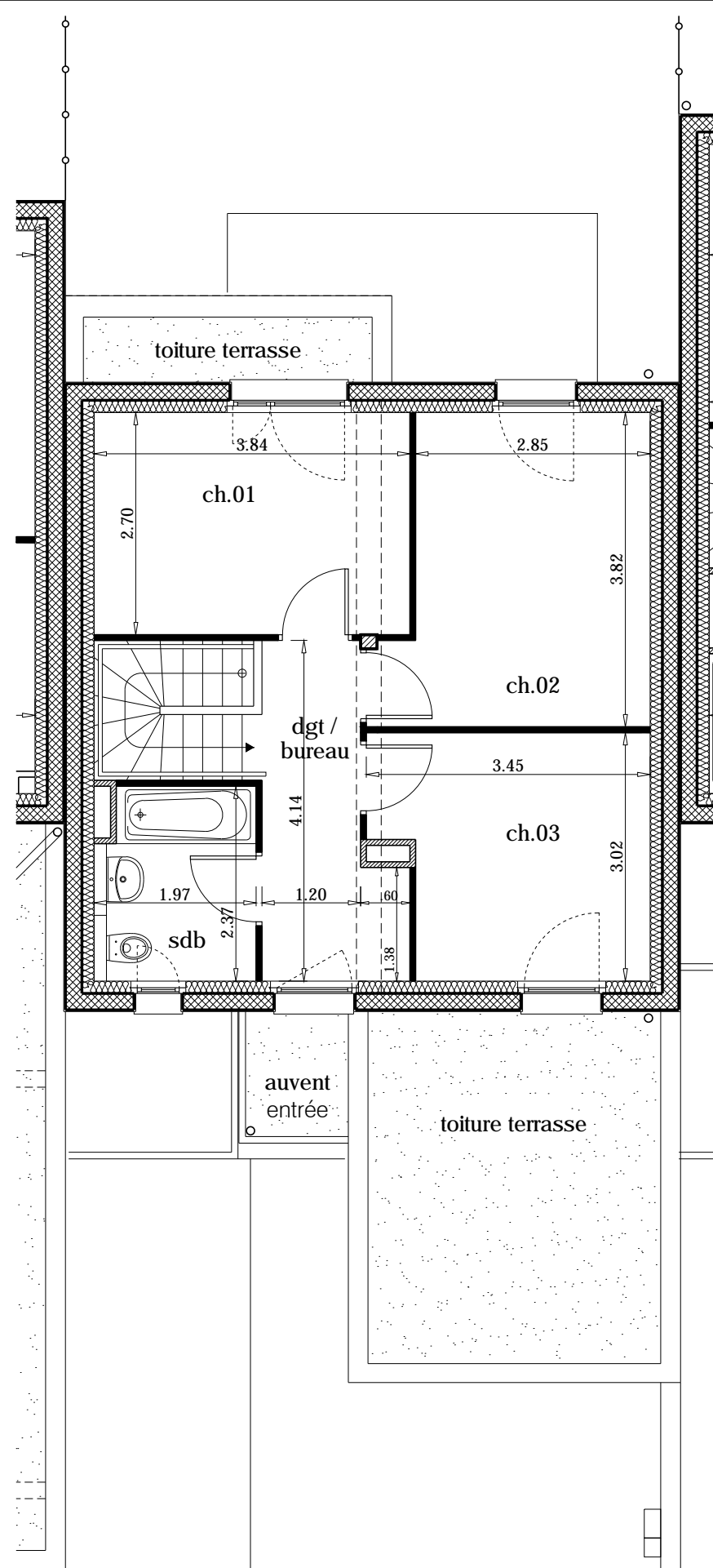


LE CLOS DES SORBIERS
CONSTRUCTION DE 12
MAISONS DE VILLE
 ZAC de la Tuilerie - 57970 YUTZ

atelier d'urbanisme et d'architecture
 **AUA**
 LORRAINE
René COLSON
Pierre GASCHT
 architectes DPLG



REZ DE CHAUSSEE



ETAGE

| | | |
|--------------------|-------------------------|--|
| ech. 1/75° | | 17-04-2018 |
| - entrée | : 5.75 m ² | R.D.C. 43.35 m ² |
| - sale d'eau / wc | : 3.20 m ² | |
| - séjour / cuisine | : 29.05 m ² | |
| - cellier | : 5.35 m ² | |
| - ch.01 | : 10.40 m ² | ETAGE 41.60 m ² |
| - ch.02 | : 11.50 m ² | |
| - ch.04 | : 9.40 m ² | |
| - salle de bains | : 4.50 m ² | |
| - dgt. / bureau | : 5.80 m ² | |
| - patio | : 15.25 m ² | TOTAL HABITABLE 84.95 m² |
| - garage | : 16.95 m ² | |
| - terrain | : 201.45 m ² | |



NOTA : le présent document exprime la figure et les dispositions générales de l'appartement. Des variations peuvent intervenir en fonction des nécessités techniques et réglementaires. Les soffites, faux-plafond, canalisations, radiateurs ne sont pas tous représentés.