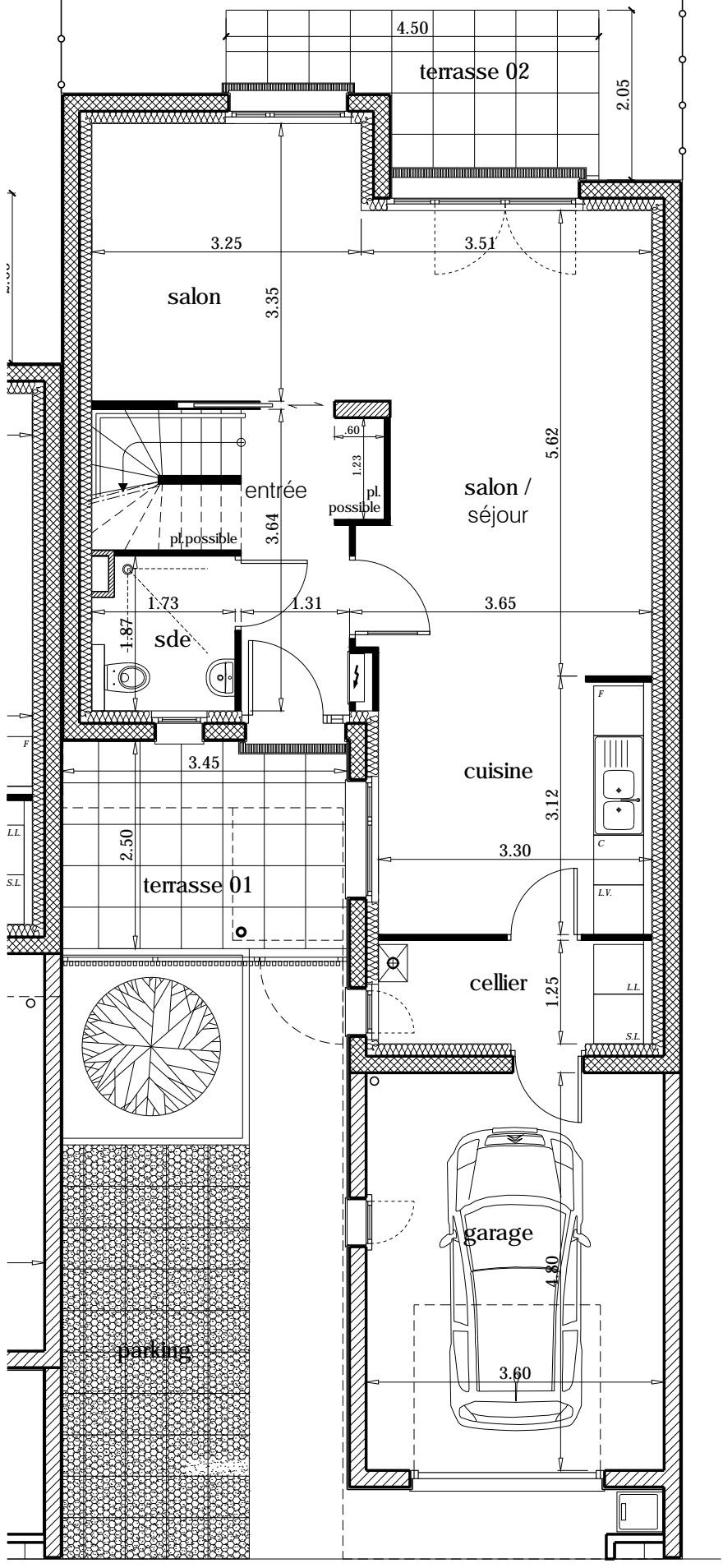
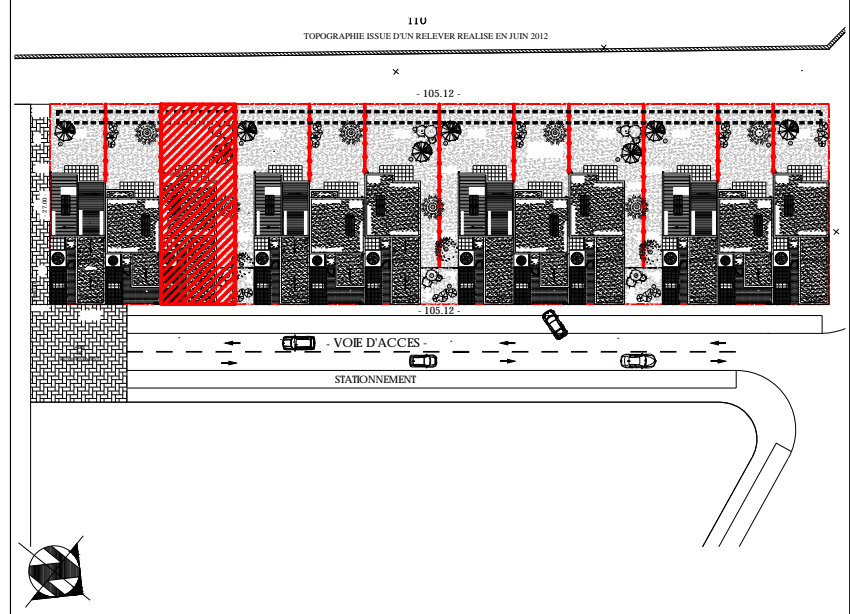


# LE CLOS DES SORBIERS

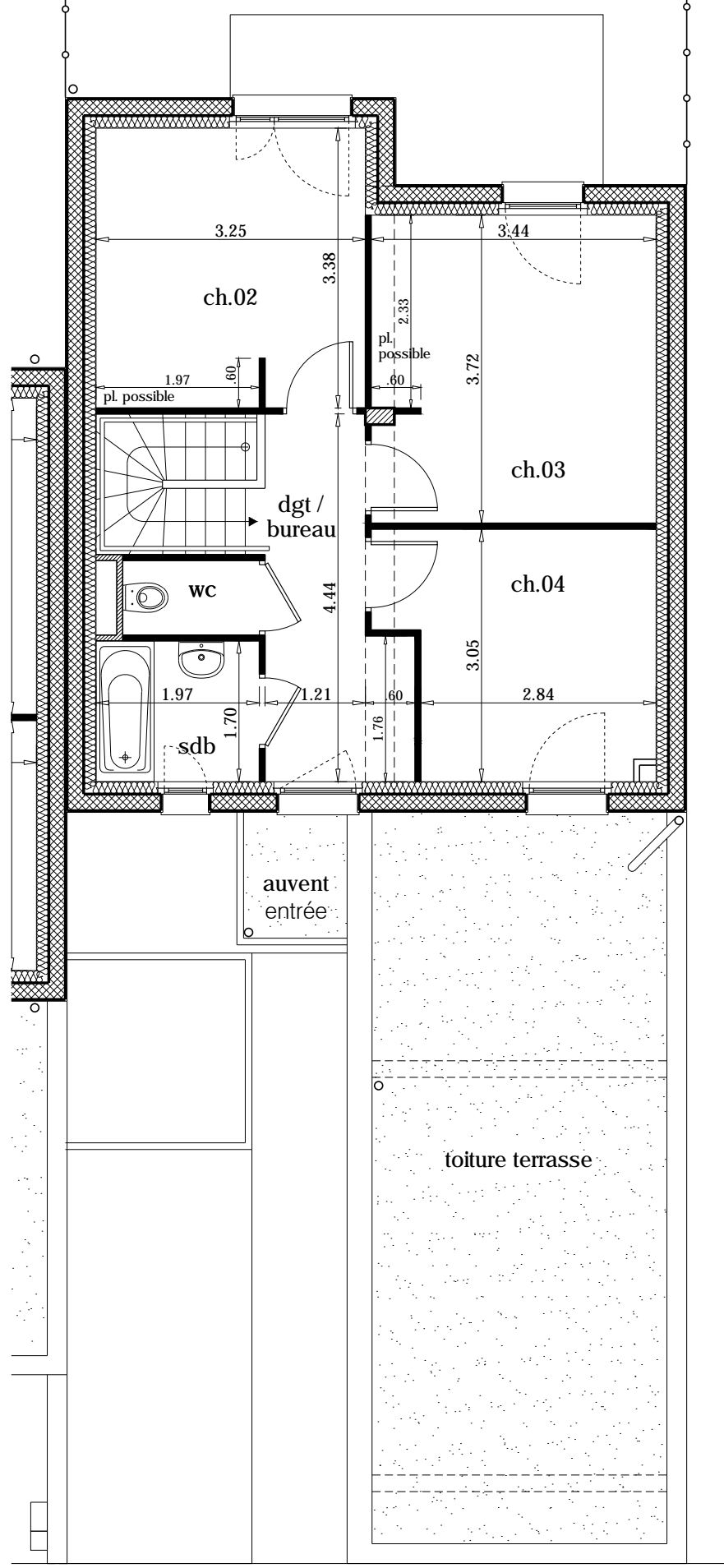
## CONSTRUCTION DE 12 MAISONS DE VILLE

ZAC de la Tuilerie - 57970 YUTZ

Atelier d'urbanisme et d'architecture  
**AUA**  
 LORRAINE  
 René COLSON  
 Pierre GASCHT  
 architectes DPLG



REZ DE CHAUSSEE



ETAGE

MAISON / LOT 03	TYPE 5	DATE
ech. 1/75°		17-04-2018
- entrée : 6.20 m <sup>2</sup>	R.D.C. 53.75 m <sup>2</sup>	MODIFIE LE
- salon (ch.01) : 10.90 m <sup>2</sup>		25-06-2018
- salon / séjour : 19.40 m <sup>2</sup>		09-07-2018
- cuisine : 10.05 m <sup>2</sup>		
- cellier : 4.10 m <sup>2</sup>		
- s.d.e. / wc : 3.10 m <sup>2</sup>		
- ch.02 : 11.00 m <sup>2</sup>	ETAGE 44.35 m <sup>2</sup>	
- ch.03 : 12.70 m <sup>2</sup>		
- ch.04 : 9.40 m <sup>2</sup>		
- salle de bains : 3.35 m <sup>2</sup>		
- w.c. : 1.45 m <sup>2</sup>		
- dgt. / bureau : 6.45 m <sup>2</sup>		
- terrasse 01 : 8.60 m <sup>2</sup>		
- terrasse 02 : 7.15 m <sup>2</sup>		
- garage : 17.30 m <sup>2</sup>		
- terrain : 270.75 m <sup>2</sup>		
		<b>TOTAL HABITABLE 98.10 m<sup>2</sup></b>



NOTA : le présent document exprime la figure et les dispositions générales de l'appartement. Des variations peuvent intervenir en fonction des nécessités techniques et réglementaires. Les soffites, faux-plafond, canalisations, radiateurs ne sont pas tous représentés.