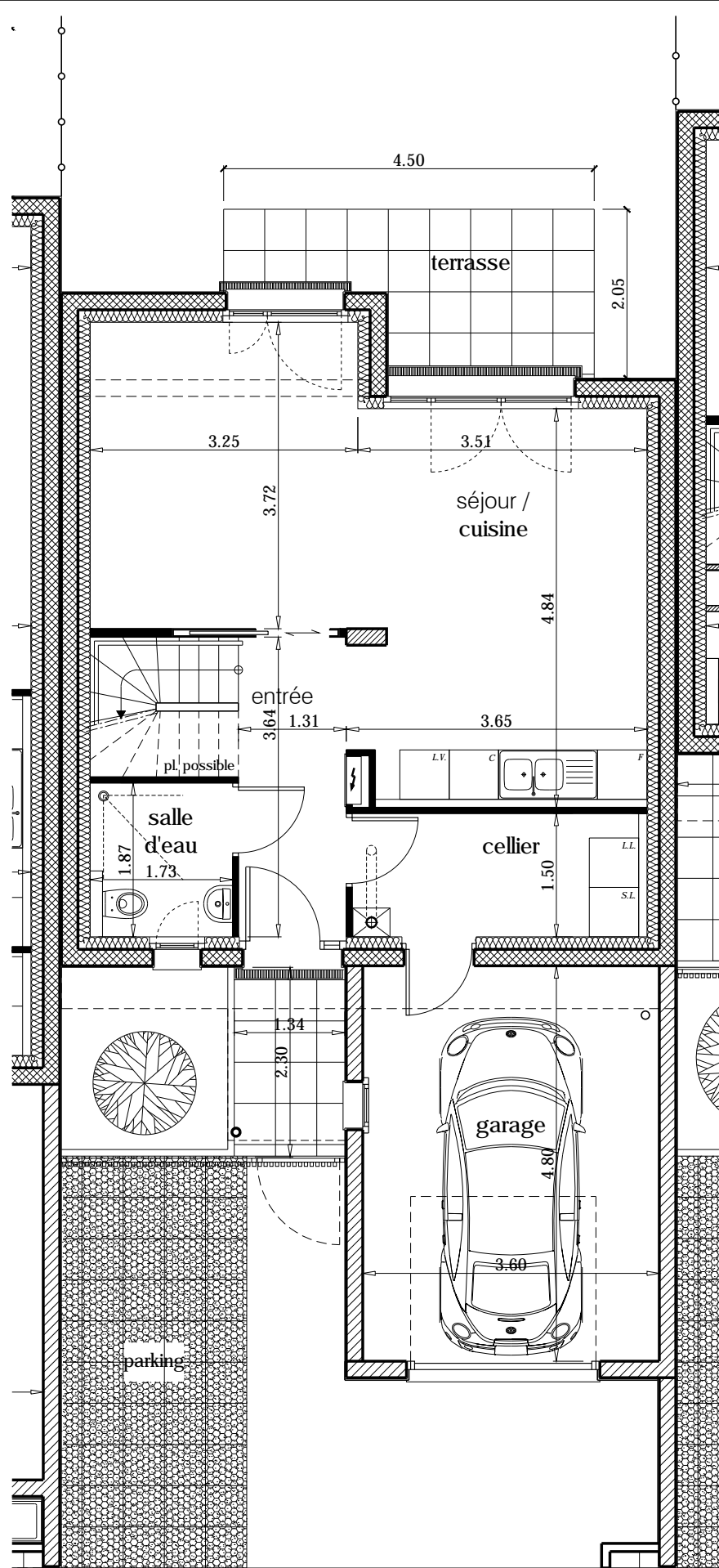
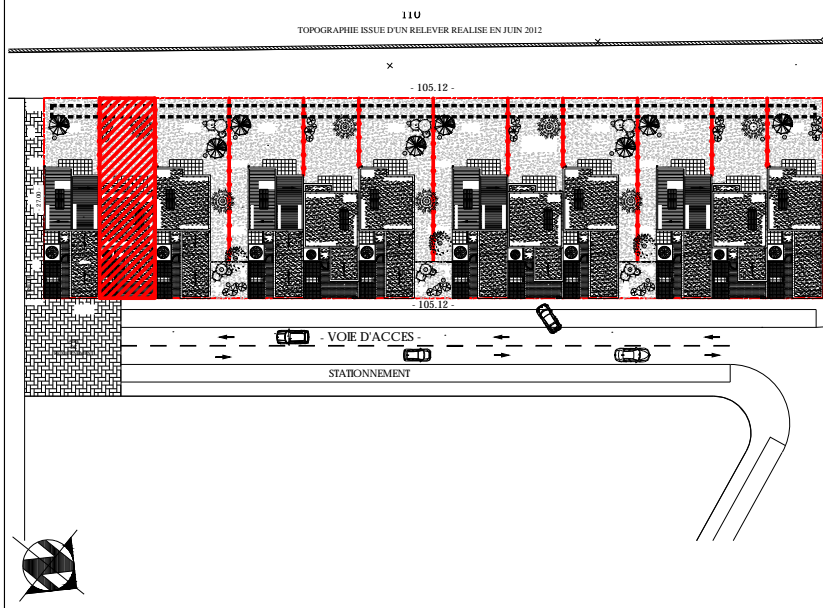
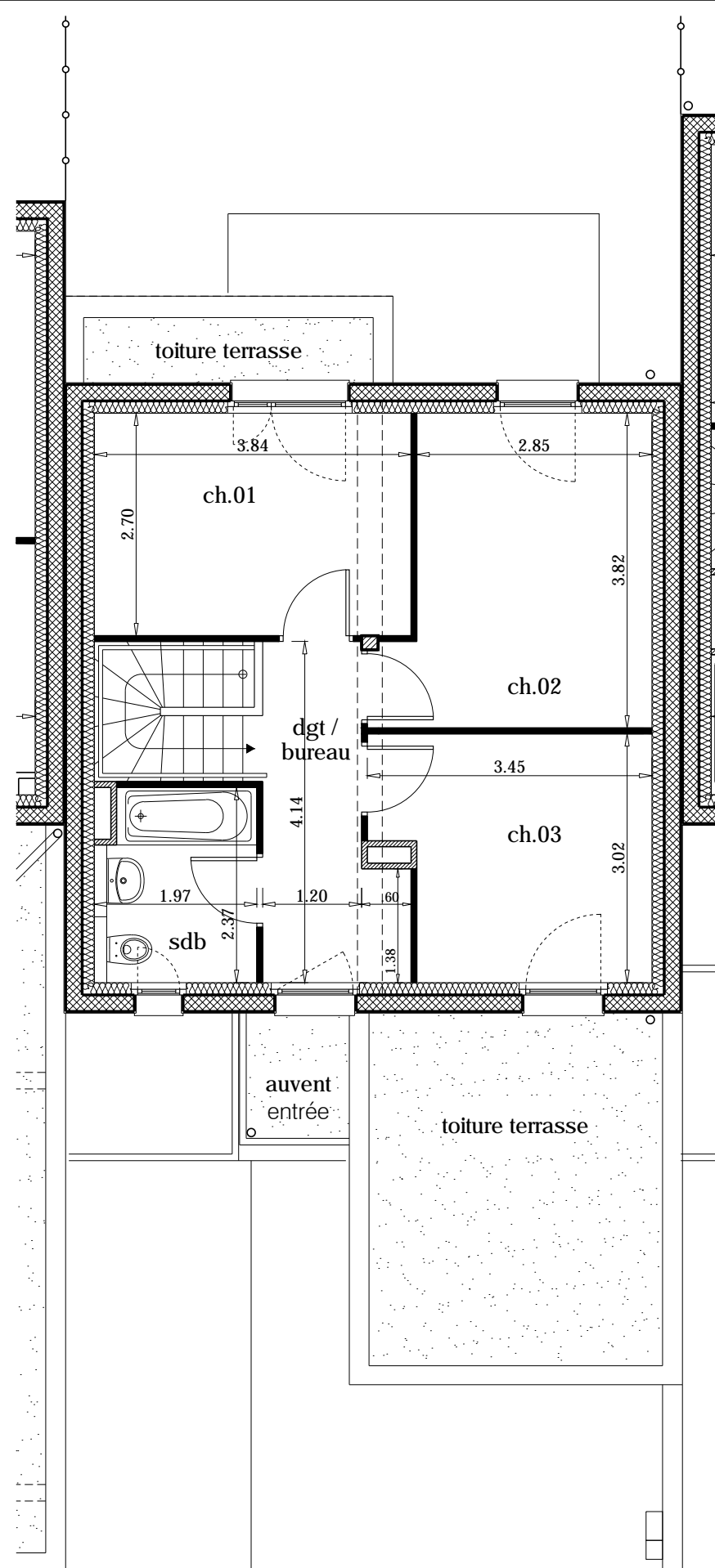


LE CLOS DES SORBIERS
CONSTRUCTION DE 12
MAISONS DE VILLE
 ZAC de la Tuilerie - 57970 YUTZ

atelier d'urbanisme et d'architecture
 **AUA**
 LORRAINE
René COLSON
Pierre GASCHT
 architectes DPLG



REZ DE CHAUSSEE



ETAGE

MAISON / LOT 02	TYPE 4	DATE
ech. 1/75°		17-04-2018
- entrée : 5.75 m ² - sale d'eau / wc : 3.20 m ² - séjour / cuisine : 29.05 m ² - cellier : 5.35 m ²	R.D.C. 43.35 m ²	MODIFIE LE 25-06-2018
- ch.01 : 10.40 m ² - ch.02 : 11.50 m ² - ch.04 : 9.40 m ² - salle de bains : 4.50 m ² - dgt. / bureau : 5.80 m ²	ETAGE 41.60 m ²	09-07-2018
- terrasse : 8.60 m ² - garage : 17.30 m ² - terrain : 202.00 m ²		TOTAL HABITABLE 84.95 m²



NOTA : le présent document exprime la figure et les dispositions générales de l'appartement. Des variations peuvent intervenir en fonction des nécessités techniques et réglementaires. Les soffites, faux-plafond, canalisations, radiateurs ne sont pas tous représentés.