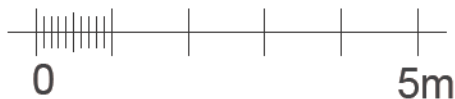
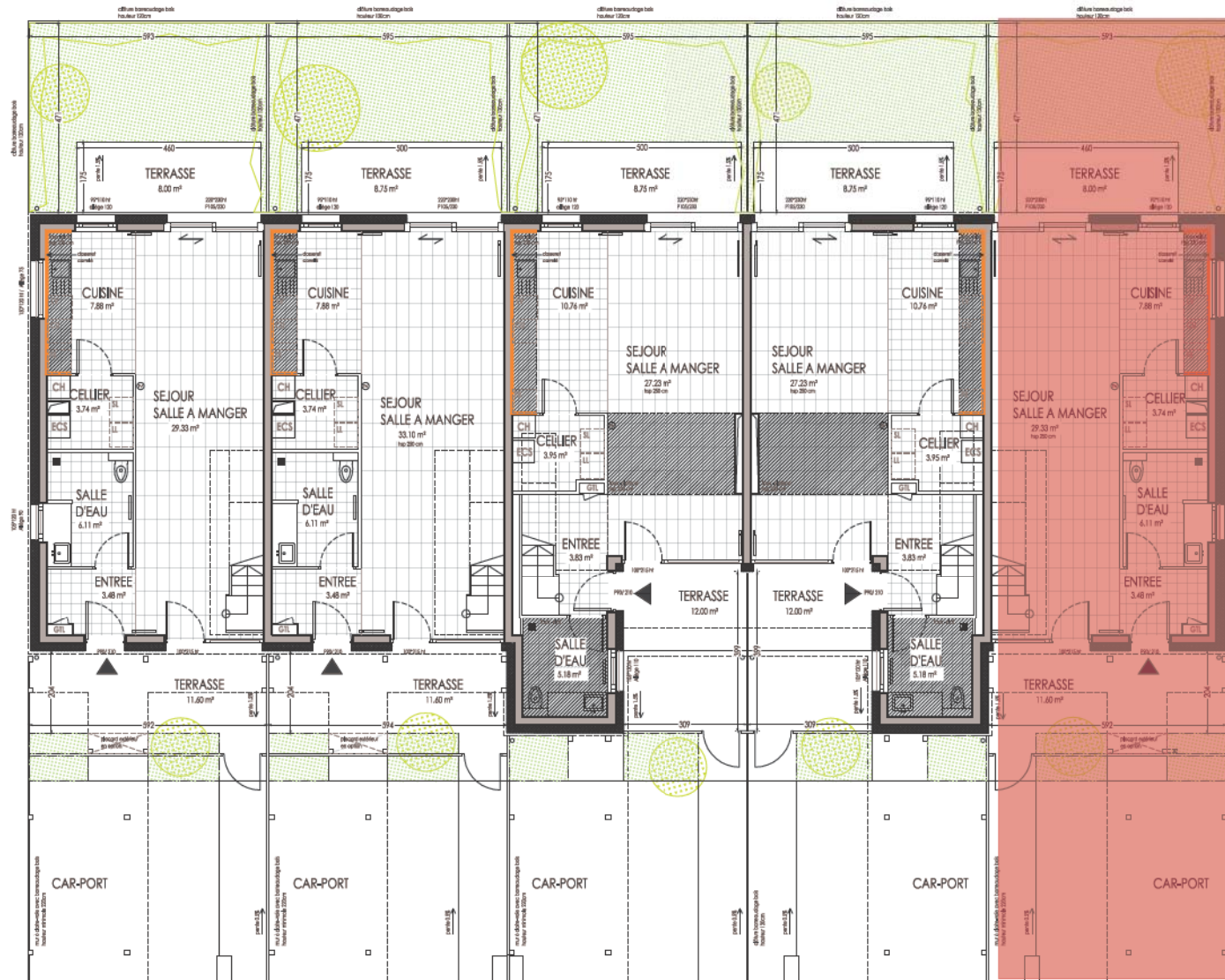


Plan de rdc avec extérieurs



Maison 2a Maison 2b Maison 2c Maison 2d Maison 2e



Plan d'ensemble opération

Maisons individuelles en accession
ZAC de la Scierie
67170 BRUMATH



6 Avenue André Malraux - 57 000 METZ



24 avenue des Vosges
67000 STRASBOURG
Tél : 03 88 24 94 94
Fax : 03 88 24 94 95
contact@lma-architectes.com

Maison 2e

T5
3 chambres

éch. 1/100

Total habitable 97.30 m²

DATE

Rdc 50.54 m²

Entrée 3.48 m²
Cuisine 7.88 m²
Séjour 29.33 m²
Cellier 3.74 m²
Salle d'eau 6.11 m²

jan. 2018

MODIFIE LE

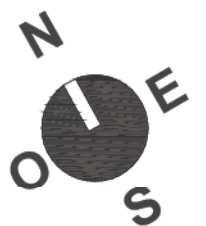
23/02/18

Etage 46.76 m²

Dégagement 6.82 m²
Chambre 1 10.41 m²
Chambre 2 12.55 m²
Chambre 3 12.75 m²
Salle de bain 4.23 m²

Terrasse Nord 8.00 m²
Terrasse Sud 11.60 m²

Surface de la parcelle 144 m²



Nota : le présent document exprime la figure et les dispositions générales de la maison. Des variations peuvent intervenir en fonction des nécessités techniques et réglementaires. Les soffites, faux-plafonds, canalisations et radiateurs ne sont pas tous représentés ou dimensionnés.

Maisons individuelles en accession
ZAC de la Scierie
67170 BRUMATH



6 Avenue André Malraux - 57 000 METZ



24 avenue des Vosges
67000 STRASBOURG
Tél : 03 88 24 94 94
Fax : 03 88 24 94 95
contact@lama-architectes.com

Maison 2e

T5
3 chambres

éch. 1/50

Total habitable 97.30 m²

DATE

Rdc 50.54 m²

Entrée 3.48 m²
Cuisine 7.88 m²
Séjour 29.33 m²
Cellier 3.74 m²
Salle d'eau 6.11 m²

jan. 2018

MODIFIE LE

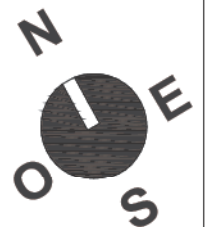
23/02/18

Etage 46.76 m²

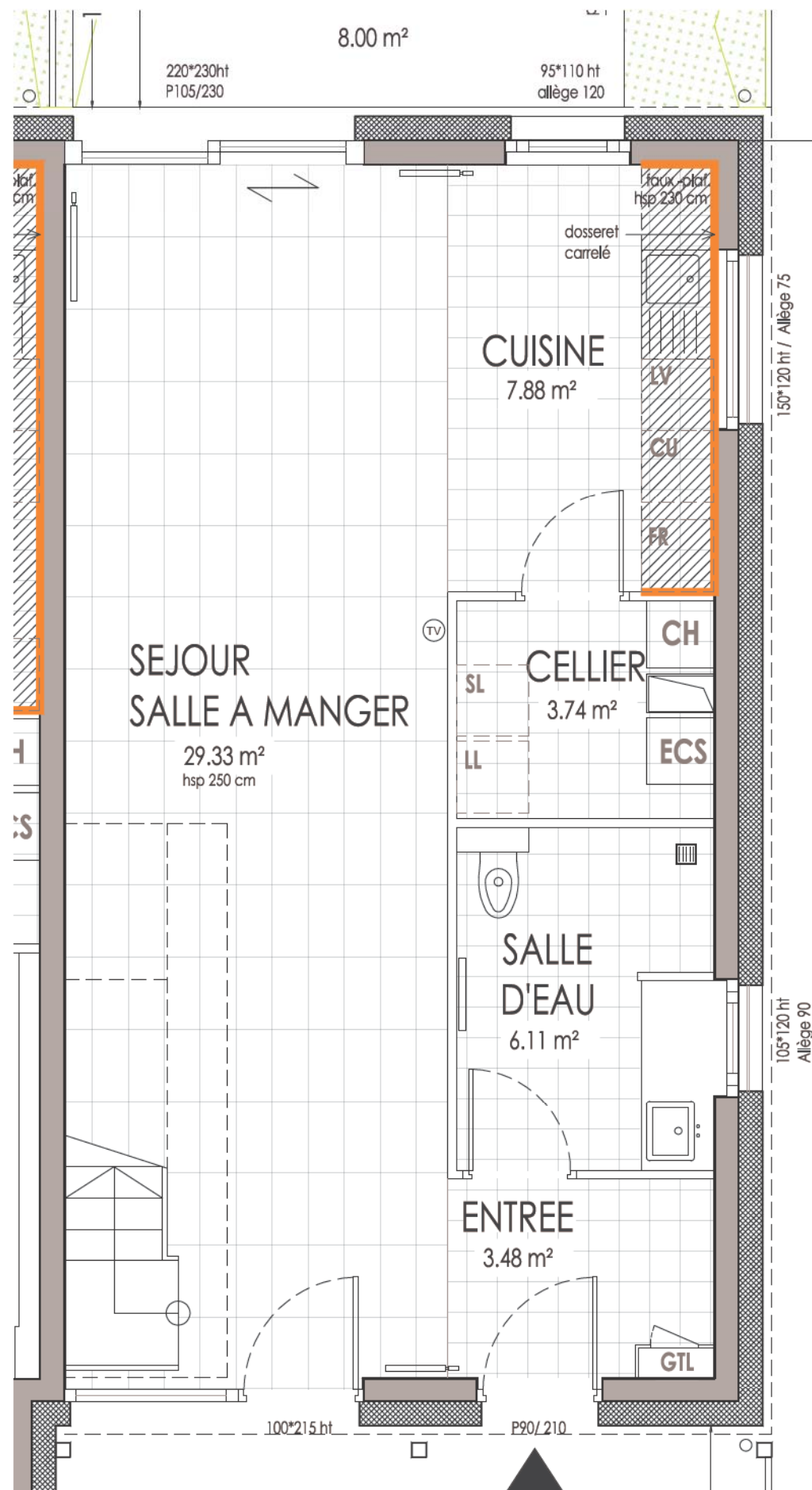
Dégagement 6.82 m²
Chambre 1 10.41 m²
Chambre 2 12.55 m²
Chambre 3 12.75 m²
Salle de bain 4.23 m²

Terrasse Nord 8.00 m²
Terrasse Sud 11.60 m²

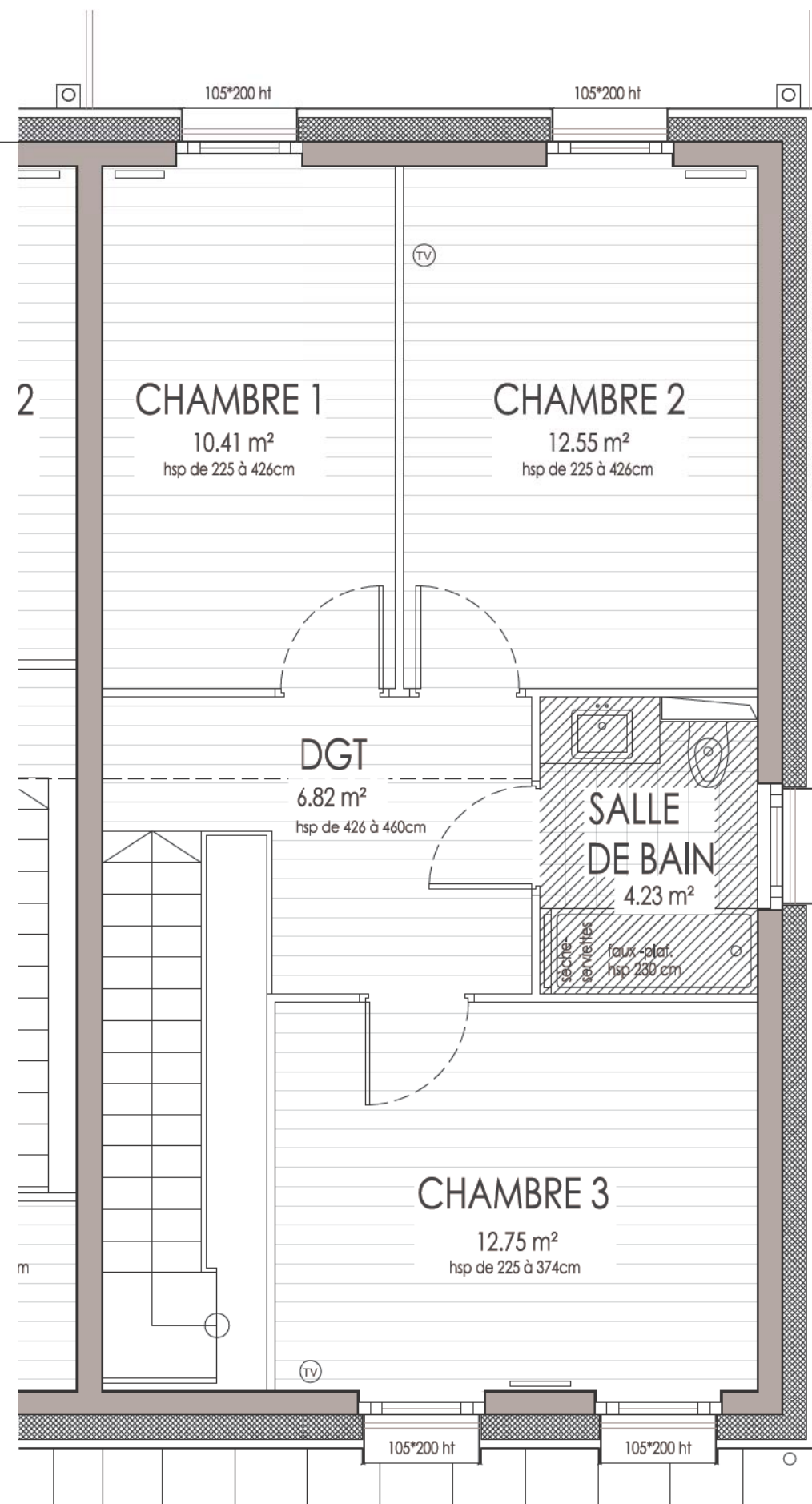
Surface de la parcelle 144 m²



Nota : le présent document exprime la figure et les dispositions générales de la maison. Des variations peuvent intervenir en fonction des nécessités techniques et réglementaires. Les soffites, faux-plafonds, canalisations et radiateurs ne sont pas tous représentés ou dimensionnés.



Plan de rdc



Plan d'étage

