



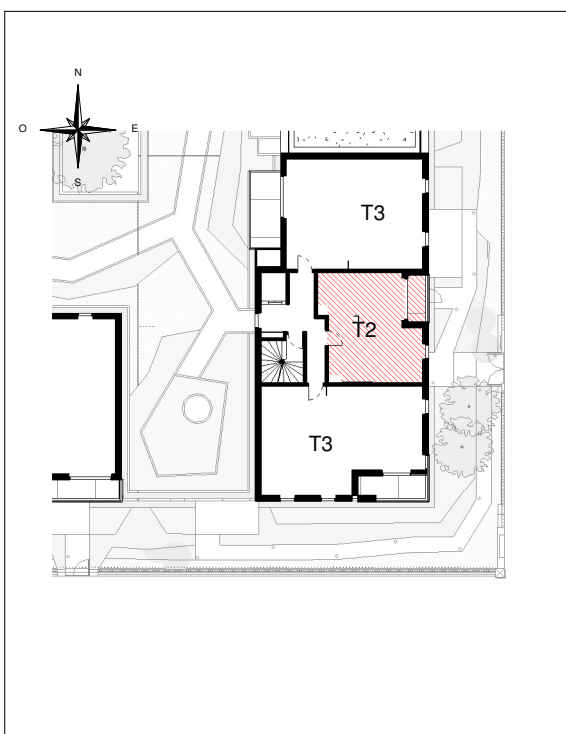
Ateliers 2/3/4/
234, Rue du Faubourg Saint-Antoine
75012, Paris

Batigere Maison Familiale
6 avenue André Malraux 57000
METZ,
tél 03.87.39.57.00

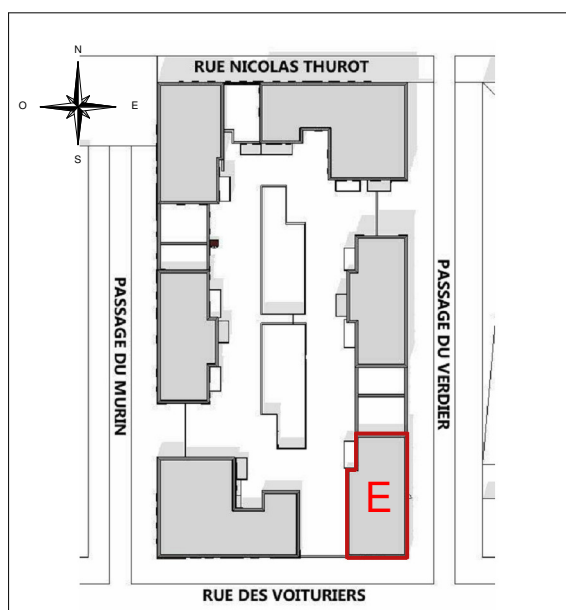


RÉSIDENCE LES CRISTALLINES

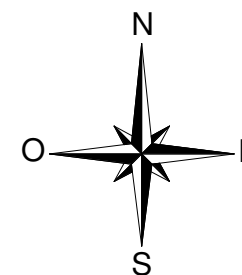
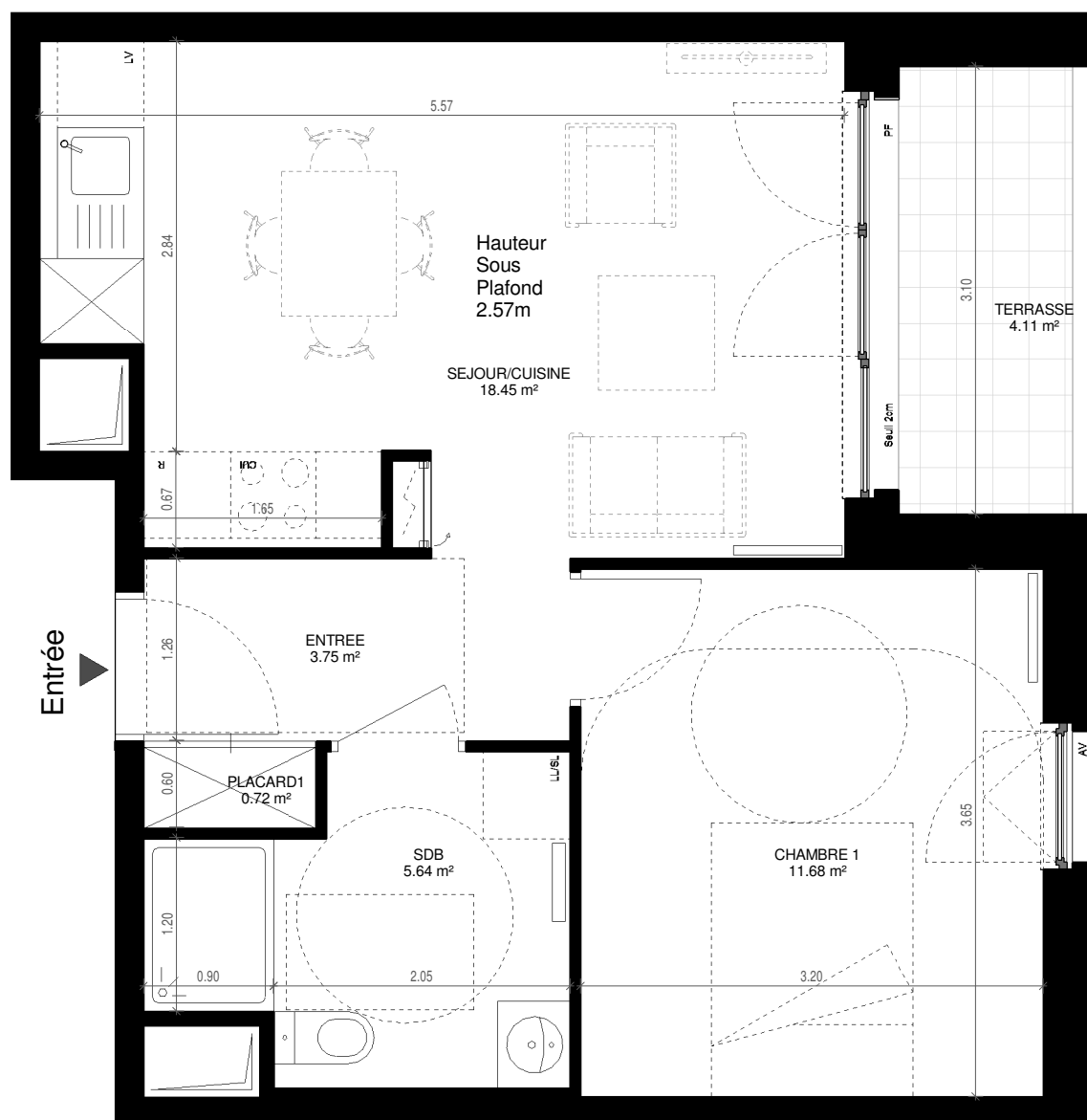
ZAC THUROT
HAGUENAU



SITUATION DANS LE BATIMENT



PLAN DE MASSE



BATIMENT E

Appartement T2 n° E.202 au R+2

ENTREE	3.75
SEJOUR/CUISINE	18.45
CHAMBRE 1	11.68
SDB	5.64
PLACARD1	0.72

TOTAL SURFACE HABITABLE 40.24

TERRASSE 4.11

TOTAL SURFACE ANNEXES 4.11



Lave Linge	AV	Allège vitrée 1m	Sèche-serviettes
Lave Vaiselle	PF	Porte Fenêtre	Radiateur
Réfrigérateur	FF	Fenêtre fixe	
Bloc cuisson	⊗	Chaudière individuelle à gaz	

LEGENDES

12/05/2017

Indice E

Nota 1 : Le calepinage des dalles sur plot est à titre indicatif.
Nota 2 : Des modifications sont susceptibles d'être apportées à ce plan en fonction des nécessités techniques réglementaires ou administratives de la réalisation, tant en ce qui concerne les dimensions libres que l'équipement. Les surfaces indiquées sont approximatives, les retombées, faux-plafonds, seuils, trappes de visite ainsi que l'emplacement des équipements sont figurés à titre indicatif. Les plantations ne sont pas contractuelles. Aucun plan de travail ni mobilier dans la cuisine n'est prévu.