



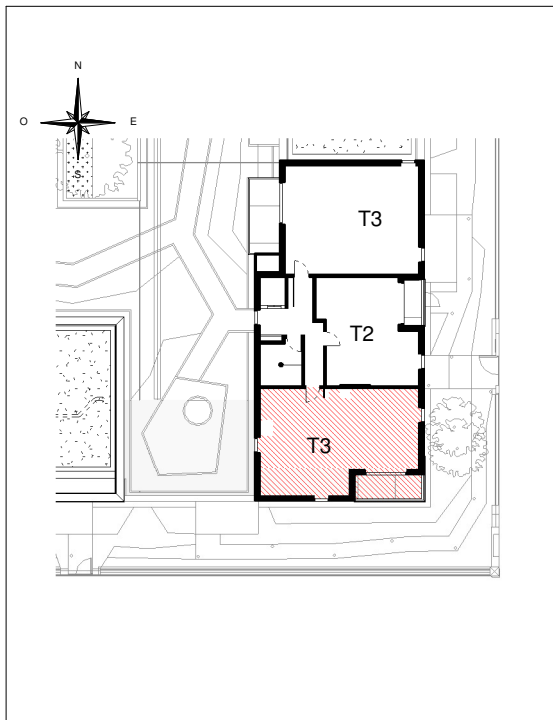
Ateliers 2/3/4/  
234, Rue du Faubourg Saint-Antoine  
75012, Paris

Batigere Maison Familiale  
6 avenue André Malraux 57000  
METZ,  
tél 03.87.39.57.00

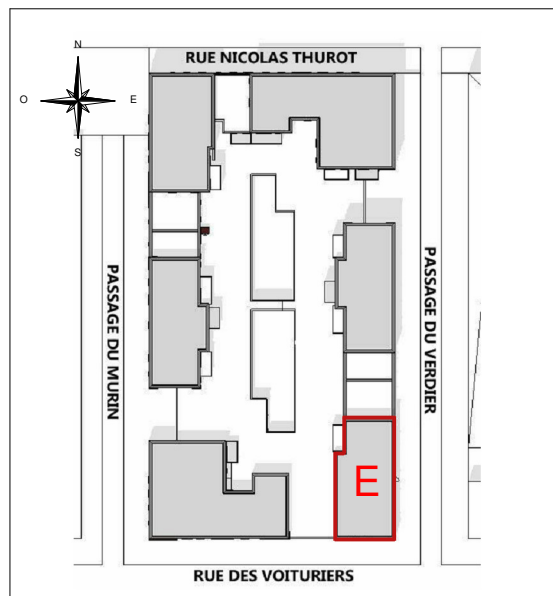


# RÉSIDENCE LES CRISTALLINES

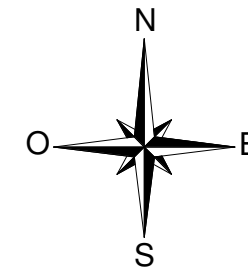
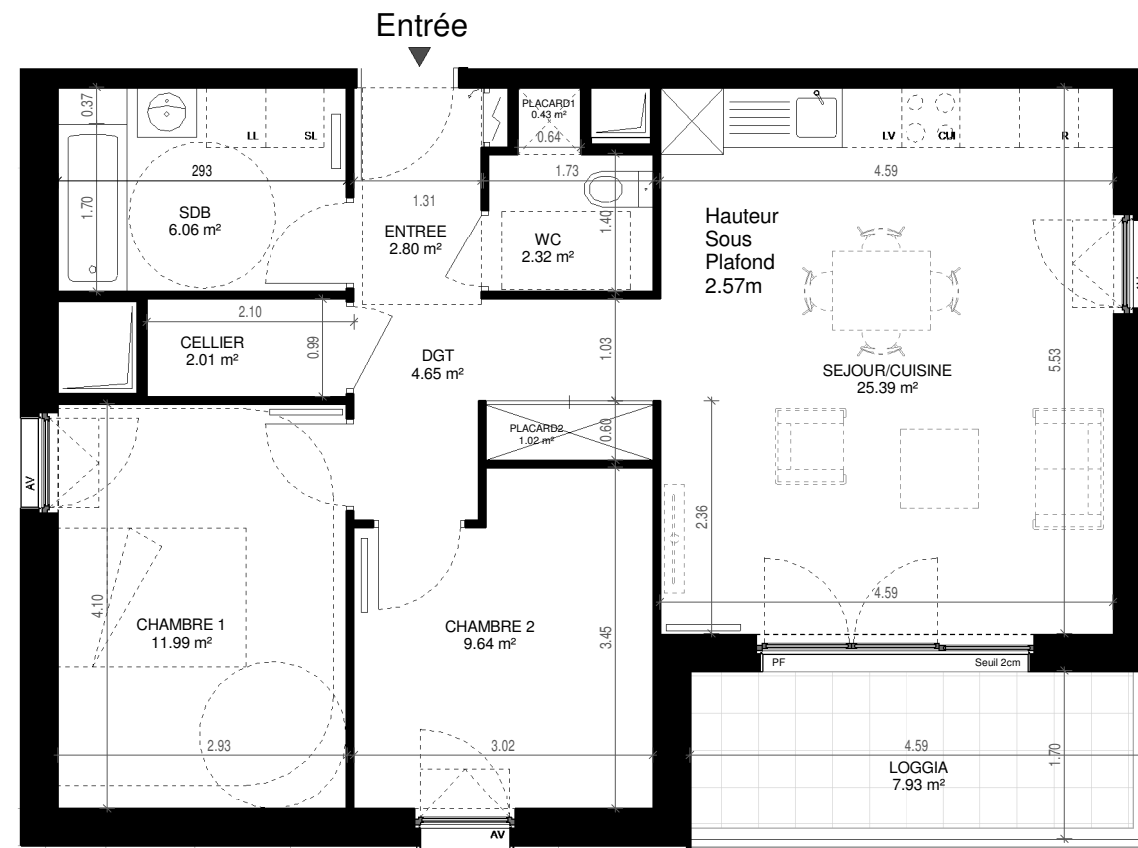
ZAC THUROT  
HAGUENAU



SITUATION DANS LE BATIMENT



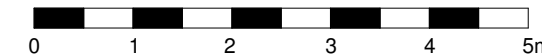
PLAN DE MASSE



BATIMENT E	
<b>Appartement T3 n° E.301 au R+3</b>	
ENTREE	2.8
SEJOUR/CUISINE	25.39
CHAMBRE 1	11.99
CHAMBRE 2	9.64
DGT	4.65
SDB	6.06
WC	2.32
PLACARD1	0.43
PLACARD2	1.02
CELLIER	2.01
<b>TOTAL SURFACE HABITABLE</b>	<b>66.31</b>
LOGGIA	7.93
<b>TOTAL SURFACE ANNEXES</b>	<b>7.93</b>



Lave Linge	AV Allège vitrée 1m	Sèche-serviettes
Lave Vaiselle	PF Porte Fenêtre	Radiateur
Réfrigérateur	FF Fenêtre fixe	
Bloc cuisson	Chaudière individuelle à gaz	



LEGENDES

**Nota 1 :** Le calepinage des dalles sur plot est à titre indicatif.  
**Nota 2 :** Des modifications sont susceptibles d'être apportées à ce plan en fonction des nécessités techniques réglementaires ou administratives de la réalisation, tant en ce qui concerne les dimensions libres que l'équipement. Les surfaces indiquées sont approximatives, les retombées, faux-plafonds, seuils, trappes de visite ainsi que l'emplacement des équipements sont figurés à titre indicatif. Les plantations ne sont pas contractuelles. Aucun plan de travail ni mobilier dans la cuisine n'est prévu.

Date : 29/10/2018

Indice G