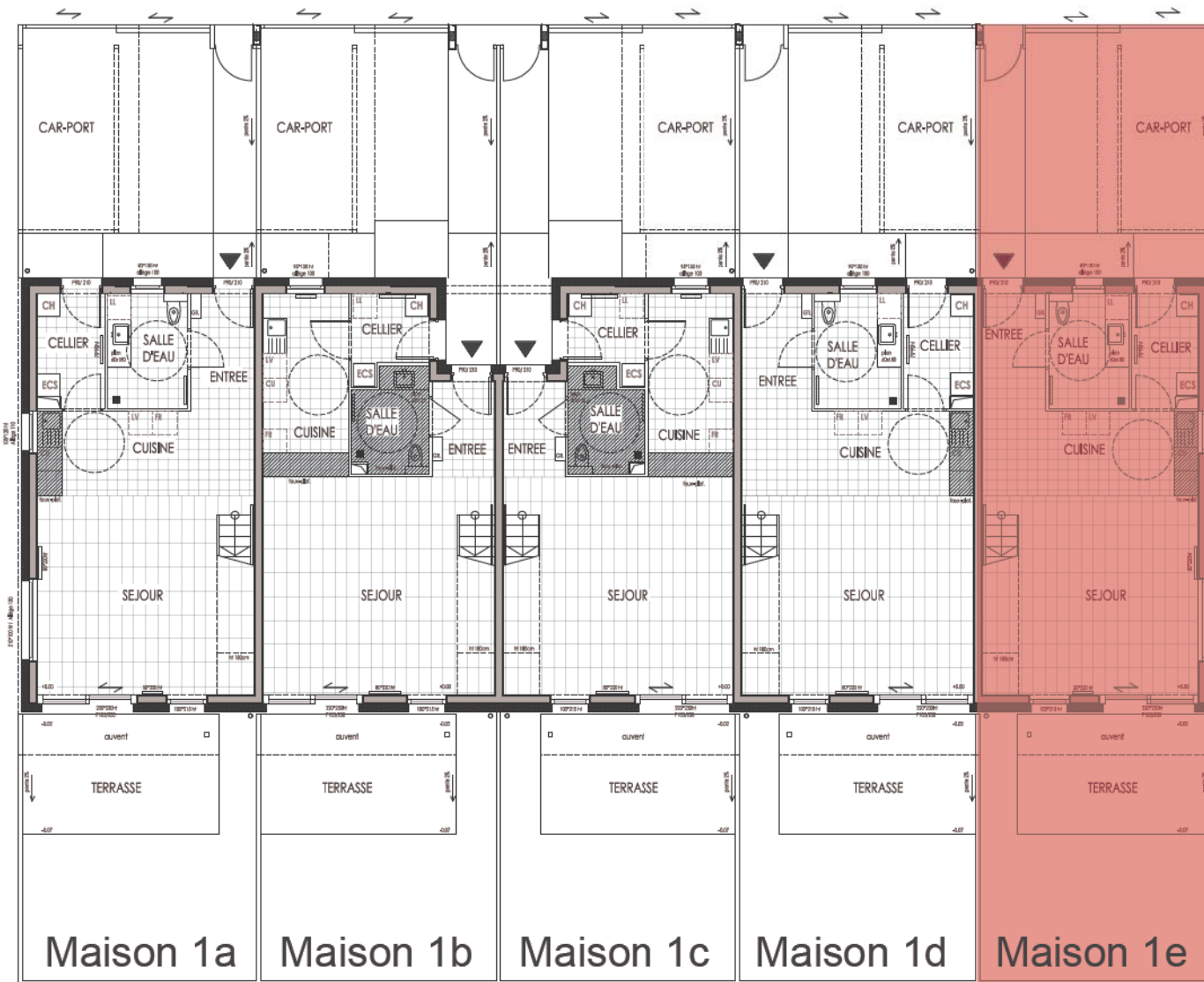


Maison 1e

Plan de rdc avec extérieurs



Plan d'ensemble opération

Maisons individuelles en accession
ZAC de la Scierie
67170 BRUMATH



6 Avenue André Malraux - 57 000 METZ

meyzaud & architectes

24 avenue des Vosges 67000 STRASBOURG
Tél : 03 88 23 88 88 Fax : 03 88 23 88 89
courriel : contact@meyzaud.com

Maison 1e

T5
3 chambres

éch. 1/100

Total habitable 99.00 m²

DATE

Rdc 50.14 m²

Entrée 4.66 m²
Séjour / Cuisine 35.27 m²
Cellier 4.60 m²
Salle d'eau 5.61 m²

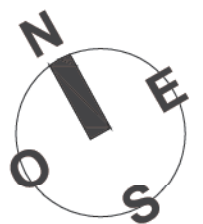
nov. 2016

MODIFIE LE

Etage 48.86 m²

Dégagement 10.80 m²
Chambre 1 10.47 m²
Chambre 2 12.48 m²
Chambre 3 10.90 m²
Salle de bain 4.21 m²

Terrasse Sud 14.68 m²



Nota : le présent document exprime la figure et les dispositions générales de la maison. Des variations peuvent intervenir en fonction des nécessités techniques et réglementaires. Les soffites, faux-plafonds, canalisations et radiateurs ne sont pas tous représentés ou dimensionnés.

Maisons individuelles en accession
ZAC de la Scierie
67170 BRUMATH



6 Avenue André Malraux - 57 000 METZ

meyzaud & architectes

24 avenue des Vosges 67000 STRASBOURG
Tél : 03 88 23 88 88 Fax : 03 88 23 88 89
courriel : contact@meyzaud.com

Maison 1e **T5** éch. 1/50
3 chambres

Total habitable 99.00 m² DATE

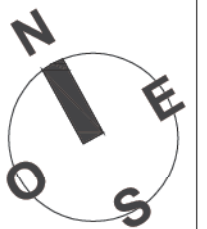
Rdc 50.14 m² nov. 2016

Entrée 4.66 m²
Séjour / Cuisine 35.27 m²
Cellier 4.60 m²
Salle d'eau 5.61 m²

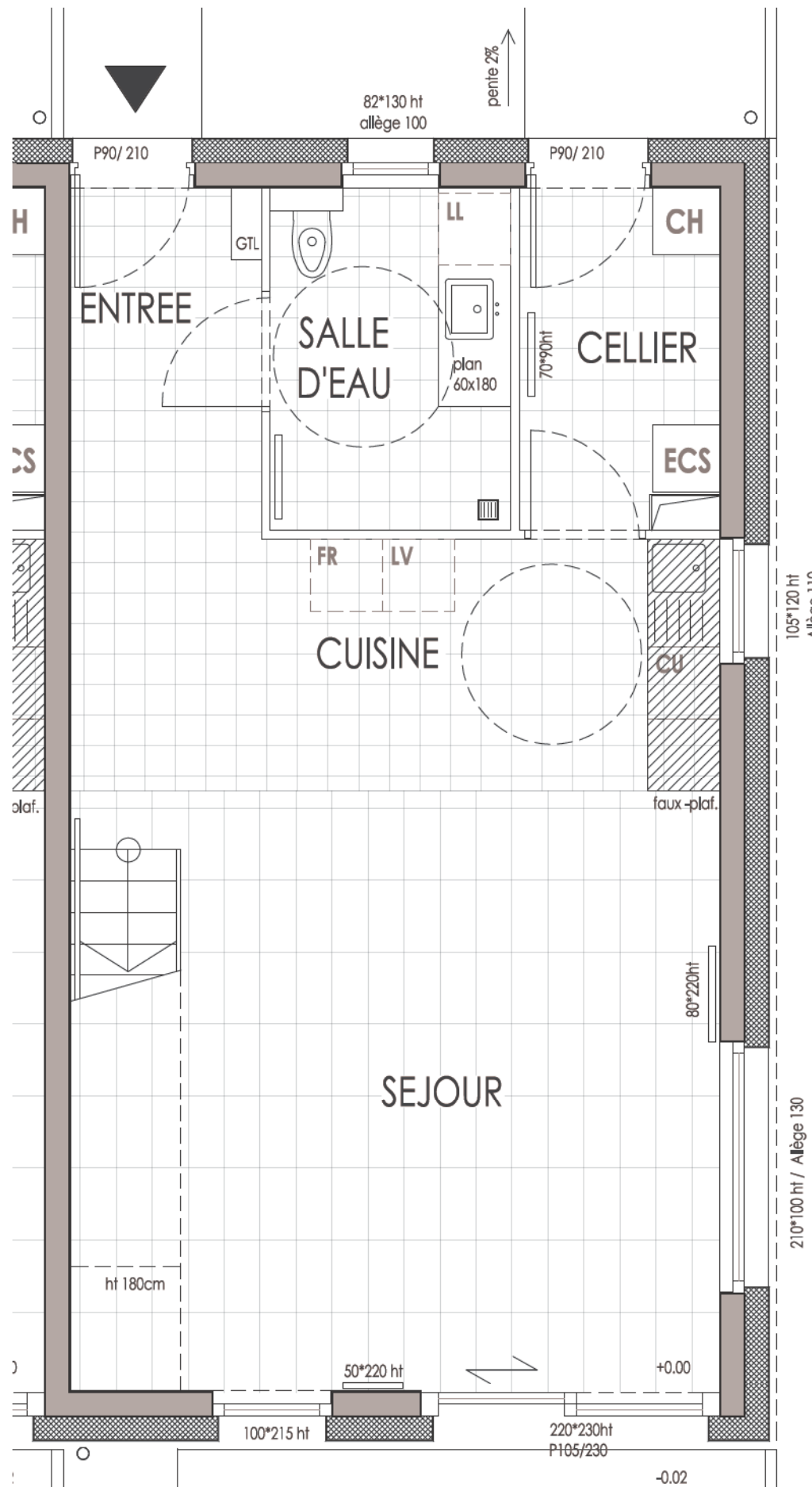
MODIFIE LE

Etage 48.86 m²
Dégagement 10.80 m²
Chambre 1 10.47 m²
Chambre 2 12.48 m²
Chambre 3 10.90 m²
Salle de bain 4.21 m²

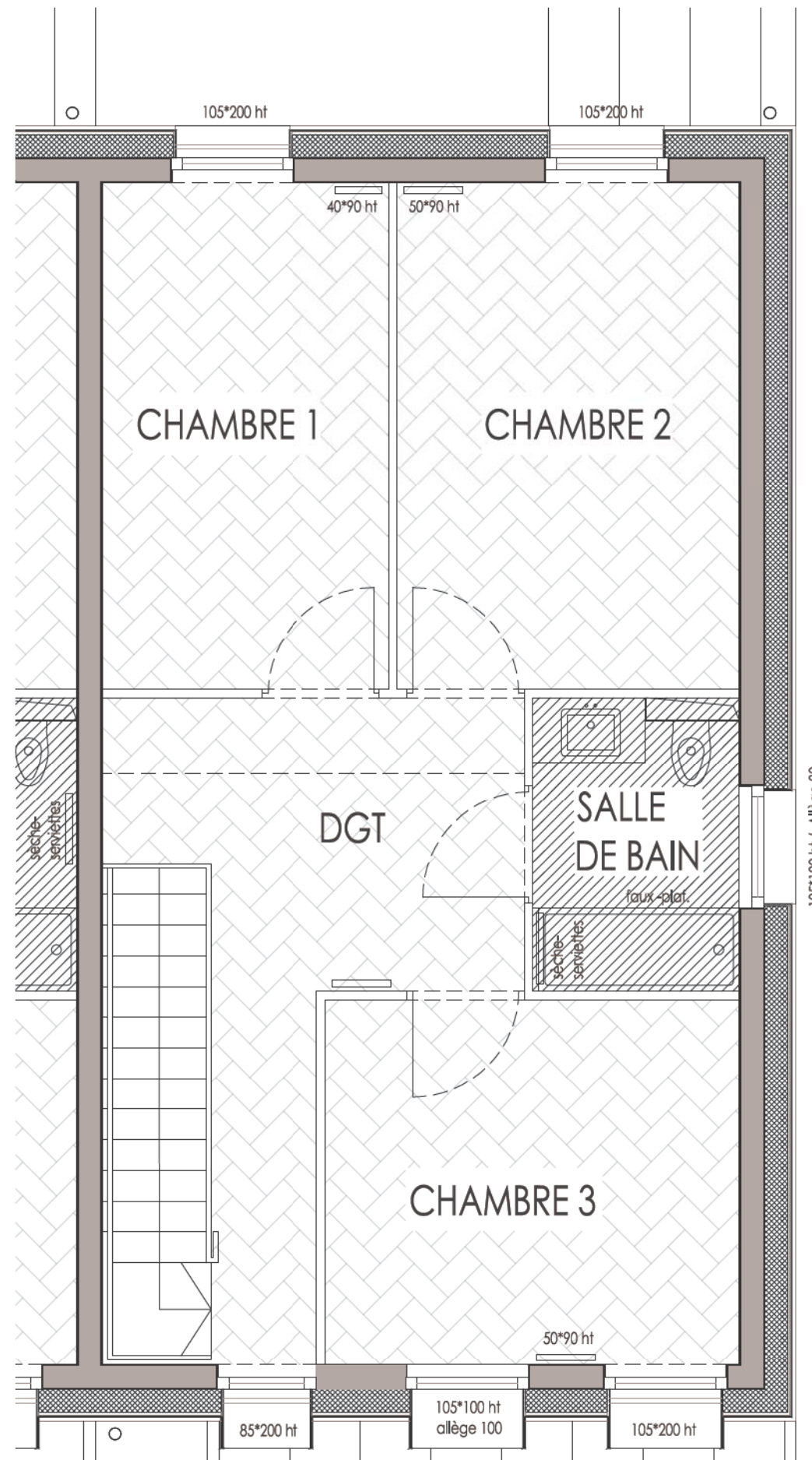
Terrasse Sud 14.68 m²



Nota : le présent document exprime la figure et les dispositions générales de la maison. Des variations peuvent intervenir en fonction des nécessités techniques et réglementaires. Les soffites, faux-plafonds, canalisations et radiateurs ne sont pas tous représentés ou dimensionnés.



Plan de rdc



Plan d'étage

