

Maison 1a

Plan de rdc avec extérieurs



Plan d'ensemble opération

Maisons individuelles en accession
ZAC de la Scierie
67170 BRUMATH



6 Avenue André Malraux - 57 000 METZ

meyzaud & architectes

24 avenue des Vosges 67000 STRASBOURG
Tél : 03 88 23 88 88 Fax : 03 88 23 88 89
courriel : contact@meyzaud.com

Maison 1a	T5 3 chambres	éch. 1/100
Total habitable 99.00 m ²		DATE
Rdc 50.14 m² Entrée 4.66 m ² Séjour / Cuisine 35.27 m ² Cellier 4.60 m ² Salle d'eau 5.61 m ²		nov. 2016
Etage 48.86 m² Dégagement 10.80 m ² Chambre 1 10.47 m ² Chambre 2 12.48 m ² Chambre 3 10.90 m ² Salle de bain 4.21 m ²		MODIFIE LE
Terrasse Sud 14.68 m ²		



Nota : le présent document exprime la figure et les dispositions générales de la maison. Des variations peuvent intervenir en fonction des nécessités techniques et réglementaires. Les soffites, faux-plafonds, canalisations et radiateurs ne sont pas tous représentés ou dimensionnés.

Maisons individuelles en accession
ZAC de la Scierie
67170 BRUMATH



6 Avenue André Malraux - 57 000 METZ

meyzaud & architectes

24 avenue des Vosges 67000 STRASBOURG
Tél : 03 88 23 88 88 Fax : 03 88 23 88 89
courriel : contact@meyzaud.com

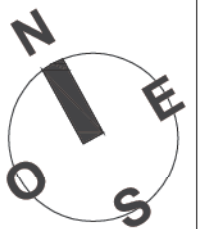
Maison 1a	T5 3 chambres	éch. 1/50
-----------	-------------------------	-----------

Total habitable 99.00 m ²	DATE
---	------

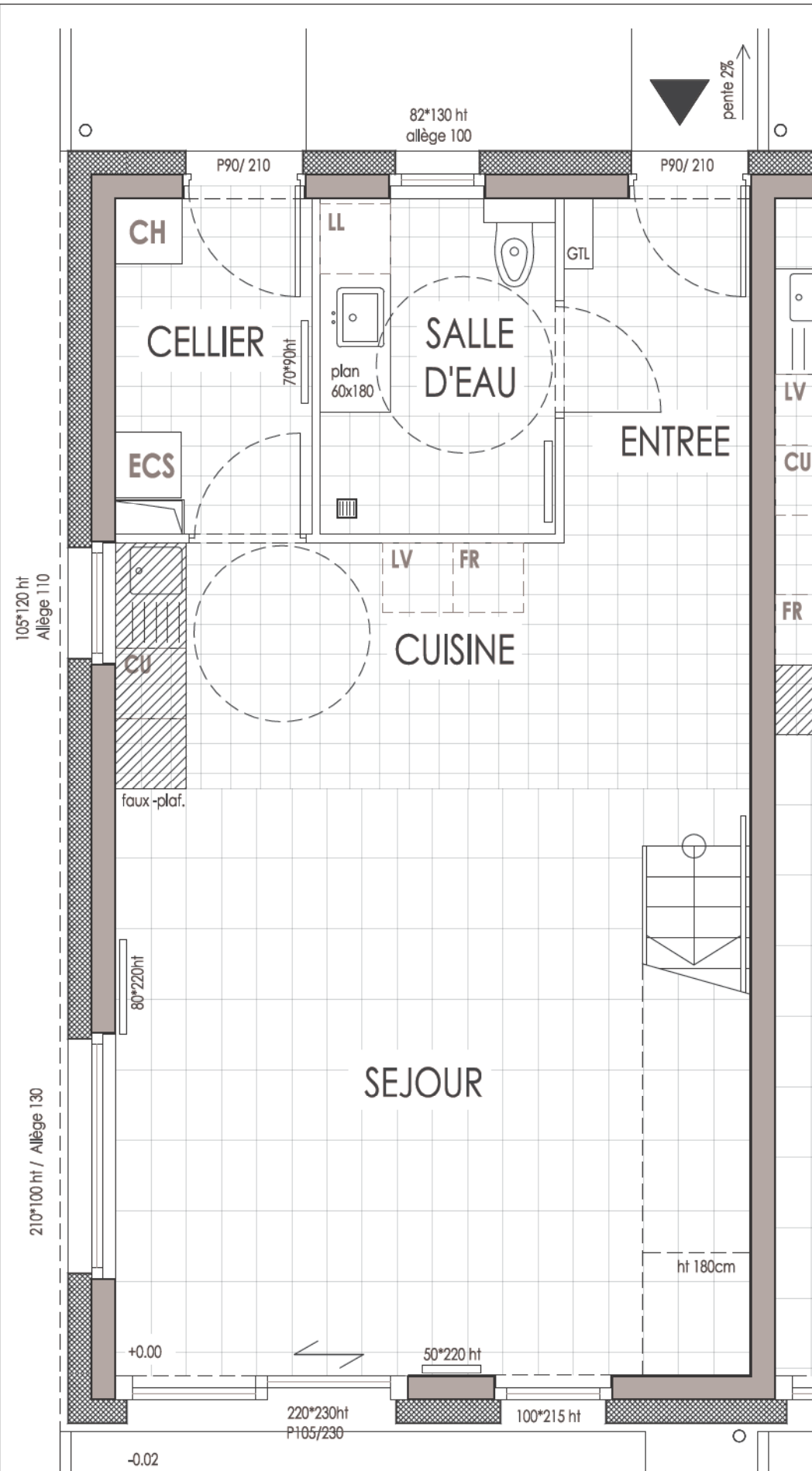
Rdc 50.14 m ² Entrée 4.66 m ² Séjour / Cuisine 35.27 m ² Cellier 4.60 m ² Salle d'eau 5.61 m ²	nov. 2016
--	------------------

Etage 48.86 m ² Dégagement 10.80 m ² Chambre 1 10.47 m ² Chambre 2 12.48 m ² Chambre 3 10.90 m ² Salle de bain 4.21 m ²	MODIFIE LE
---	------------

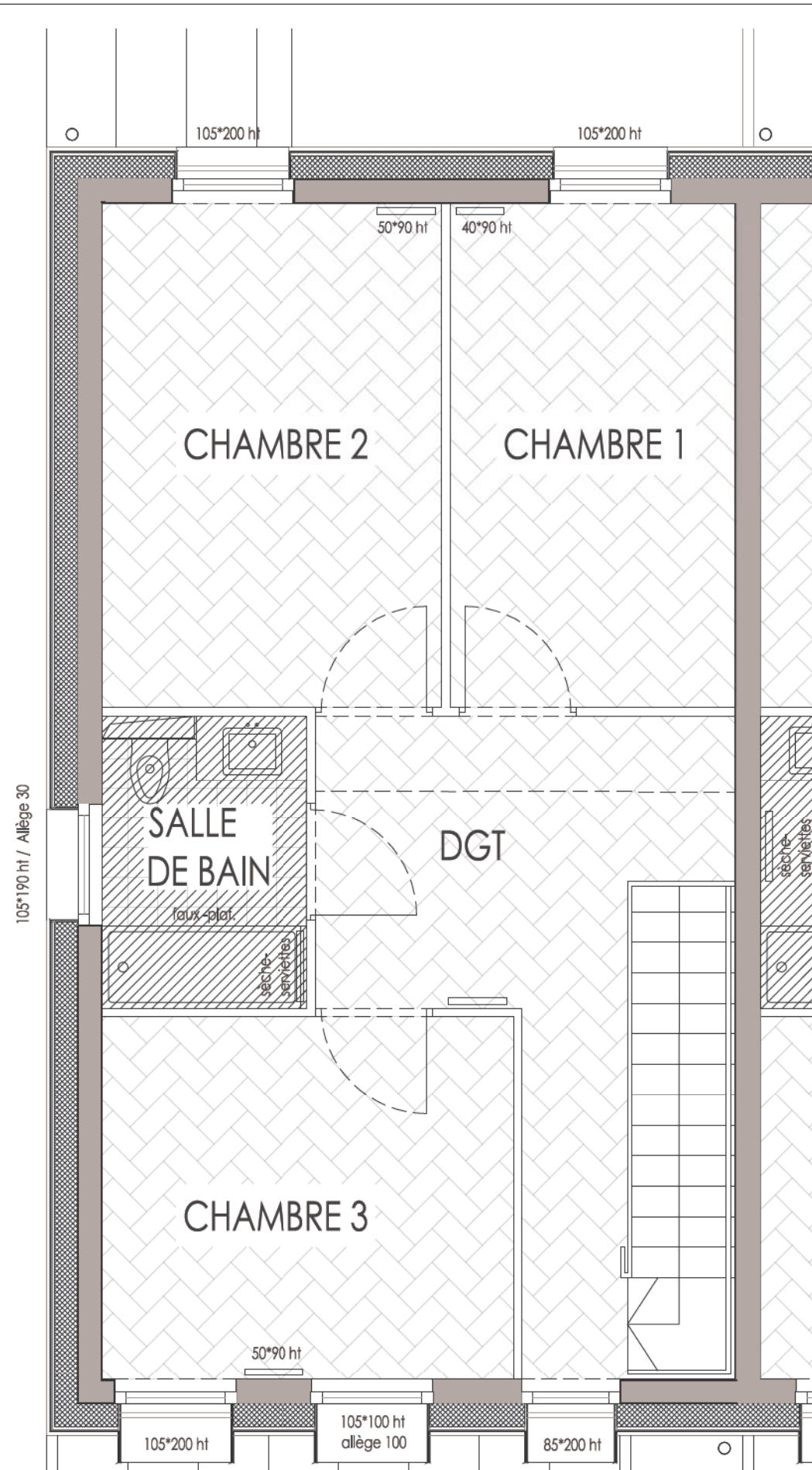
Terrasse Sud 14.68 m²



Nota : le présent document exprime la figure et les dispositions générales de la maison. Des variations peuvent intervenir en fonction des nécessités techniques et réglementaires. Les soffites, faux-plafonds, canalisations et radiateurs ne sont pas tous représentés ou dimensionnés.



Plan de rdc



Plan d'étage

