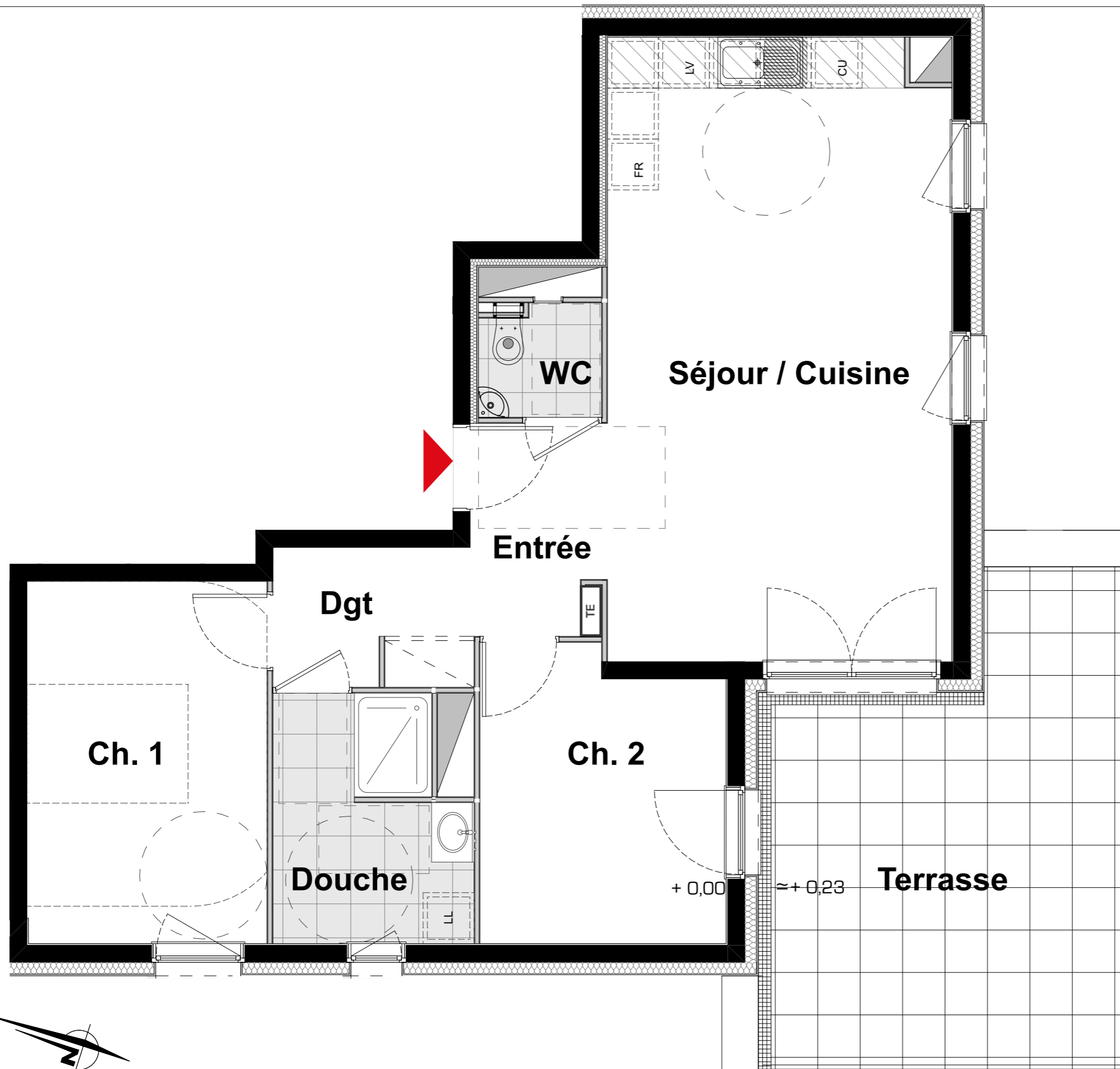




Attique



Logement N° 312	T3	DATE
ECH. 1/50		Décembre 2019
Entrée	3,80 m ²	
Séjour / Cuisine	29,52 m ²	
Ch.1	12,08 m ²	
Ch.2	9,66 m ²	
Douche	6,28 m ²	
WC	1,85 m ²	
Dgt + Placard	3,87 m ²	
Terrasse 21,00 m ²	TOTAL HABITABLE 67,06 m ²	

Nota: le présent document exprime la figure et les dispositions générales de l'appartement. Des variations peuvent intervenir en fonction des nécessités techniques et réglementaires. Les soffites, faux plafond, canalisations, radiateurs ne sont pas tous représentés

