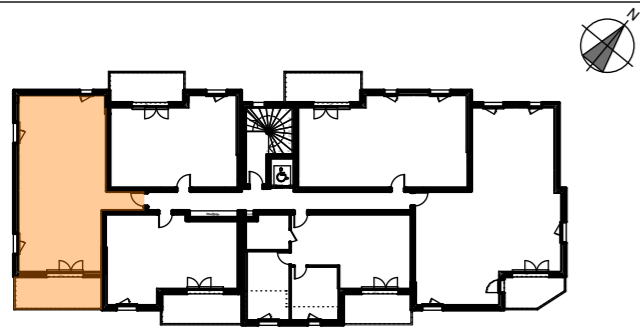


HPL HUGUES
Lotissement "les Pépinières"-Résidence d'Argenson
68190 BOLLWILLER



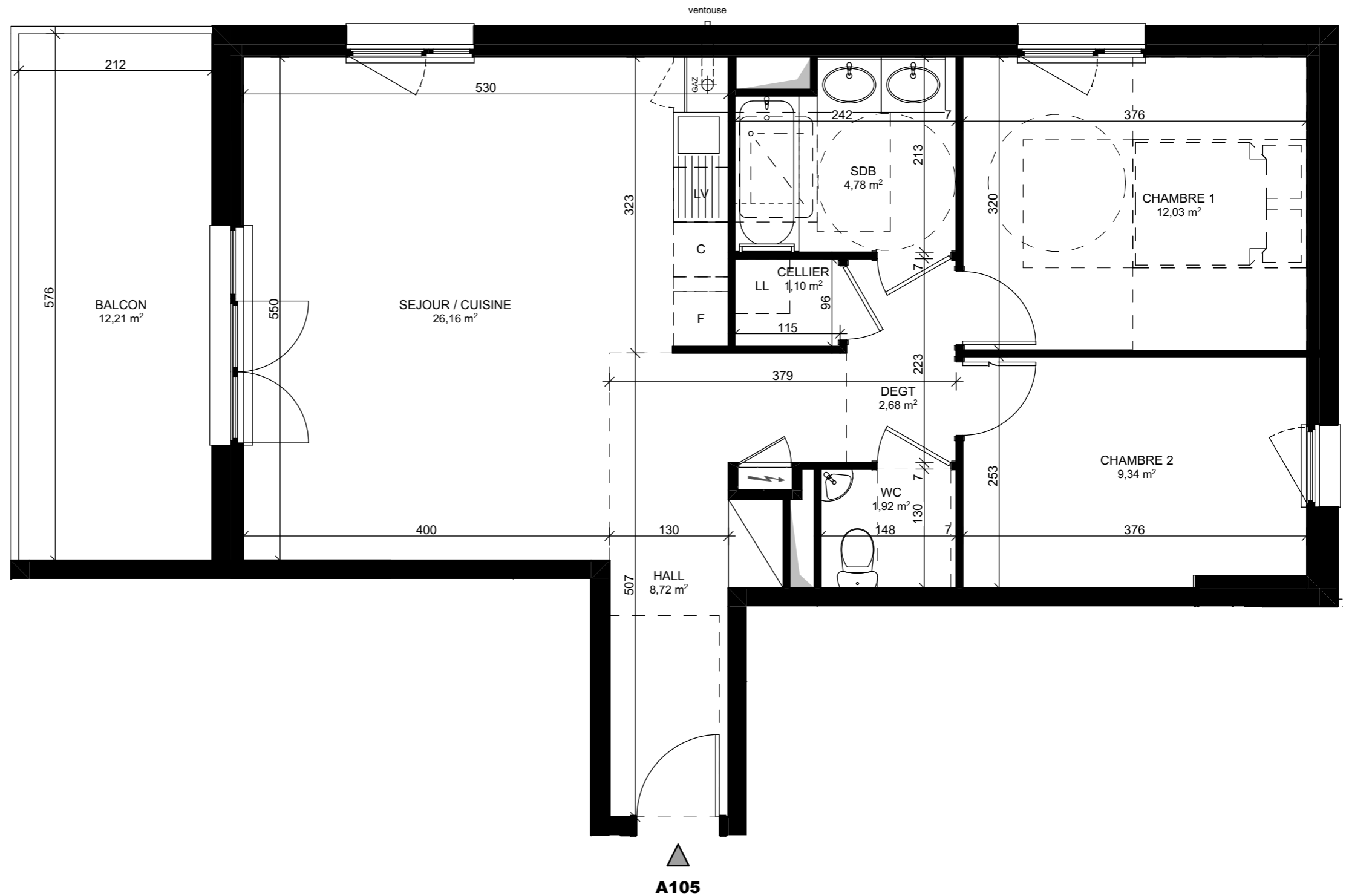
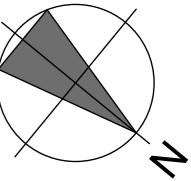
BAT. A R+1 T3 A105

TABLEAU DES SURFACES HABITABLES

Hall	8.72 m ²
Séjour / cuisine	26.16 m ²
Chambre 1	12.03 m ²
Chambre 2	9.34 m ²
Dégagement	2.68 m ²
Cellier	1.10 m ²
Salle de bains	4.78 m ²
WC	1.92 m ²

TOTAL SURFACES HABITABLES 66.73 m²

Balcon	12.21 m ²



Avertissement : Ce plan est susceptible d'être légèrement modifié en fonction des nécessités techniques de la réalisation en ce qui concerne les dimensions libres et l'équipement. L'emplacement des éléments de cuisine est donné à titre indicatif et est susceptible d'être modifié pour raisons techniques. Les retombées soffites, encoffrements, faux plafonds, canalisations, radiateurs ou convecteurs, ne sont pas figurés et ne pourront fonder aucune réclamation en cas de présence. La surface habitable de logements peut varier en fonction de techniques de construction choisies, de l'établissement des plans d'exécution et des normes techniques. Ainsi, il est expressément convenu qu'une tolérance de surface est admise. Toutes les variations de côtes (tant au niveau d'une pièce que de longueur totale) ou de surface entraînant des différences à 5% de la surface habitable vendue et ne pourra fonder aucune réclamation. A la livraison, le terrain pourra présenter des différences de niveau dues à la topographie naturelle du lieu, au calage des voiries, et aux contraintes techniques liées à la construction.