

REZ DE CHAUSSEE:

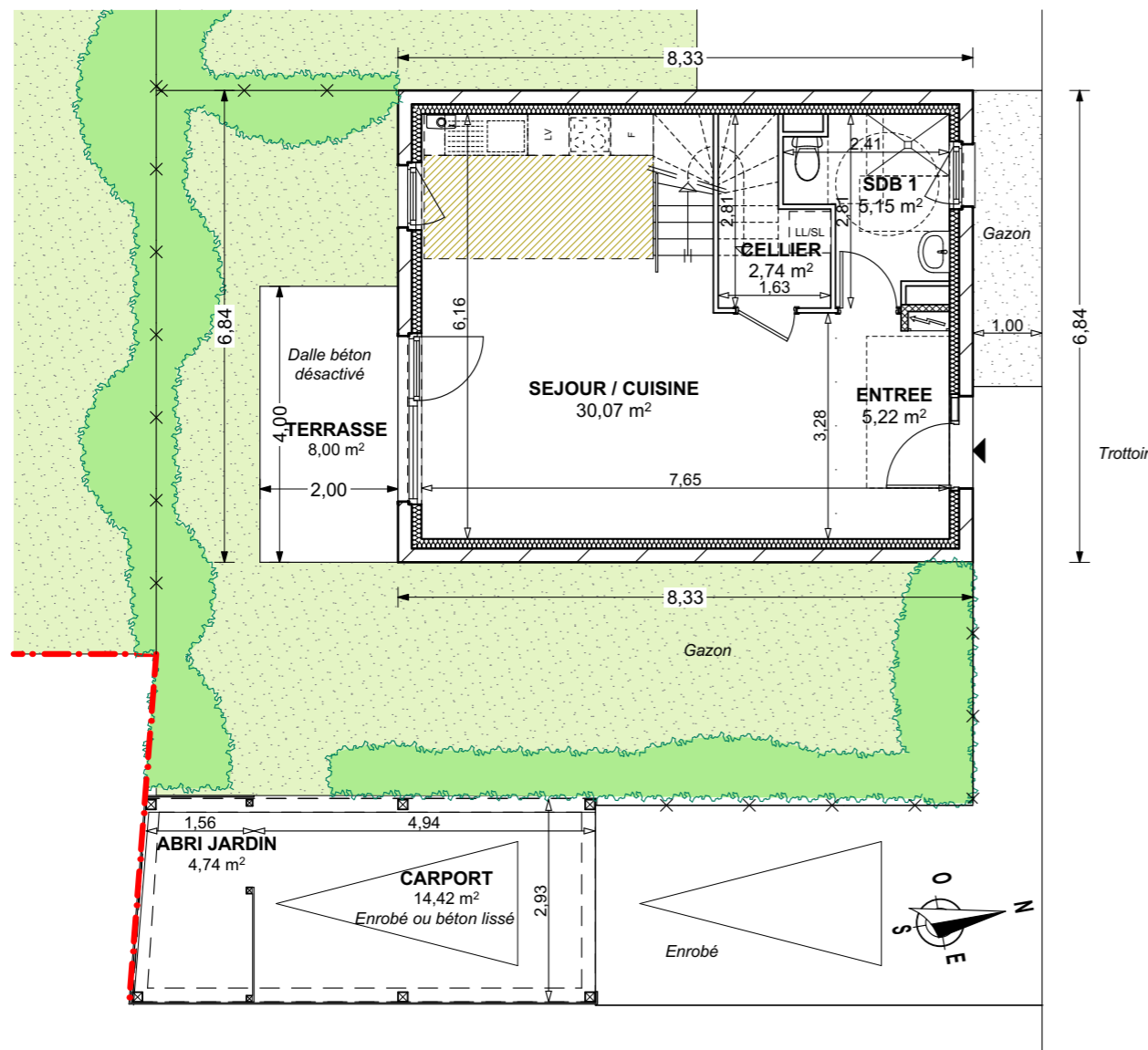
ENTREE	5.22m ²
SEJOUR / CUISINE	30.07m ²
CELLIER	2.74m ²
SALLE DE BAINS 1	5.15m ²

ETAGE:

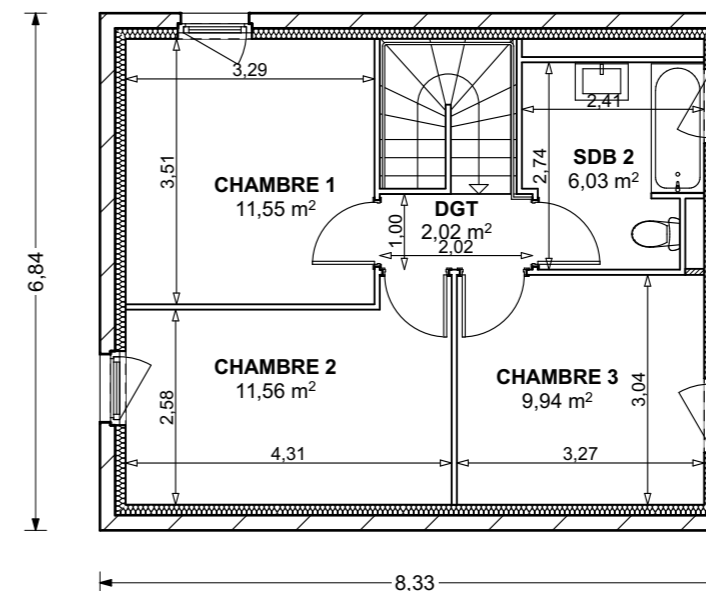
DGT	2.02m ²
CHAMBRE 1	11.55m ²
CHAMBRE 2	11.56m ²
CHAMBRE 3	9.94m ²
SALLE DE BAINS 2	6.03m ²

TOTAL: 84.28m²

CARPORT	14.42m ²
ABRI JARDIN	4.74m ²
TERRASSE	8.00m ²
JARDIN PRIVATIF	53.44 m ²



REZ-DE-CHAUSSEE



ETAGE

PROVISOIRE - Edition du 13/09/2019

Ensemble immobilier d'habitation
35, rue de l'Apothicaire - chemin du Parcage -
rue du Roi de Pologne
67500 HAGUENAU

M2

MAISONS

T4

Date : 13/09/2019

Echelle : 1:100



HPL APOTHICAIRE
63 quai Charles de Gaulle
69006 LYON
Tél.: 04 72 18 95 95



Frédéric MICHEL
Hervé BERNARD
Architectes Dplg
6A, rue des Combattants Africains
67100 STRASBOURG
tel: 03.88.84.07.67
E-mail: gf.arch@wanadoo.fr