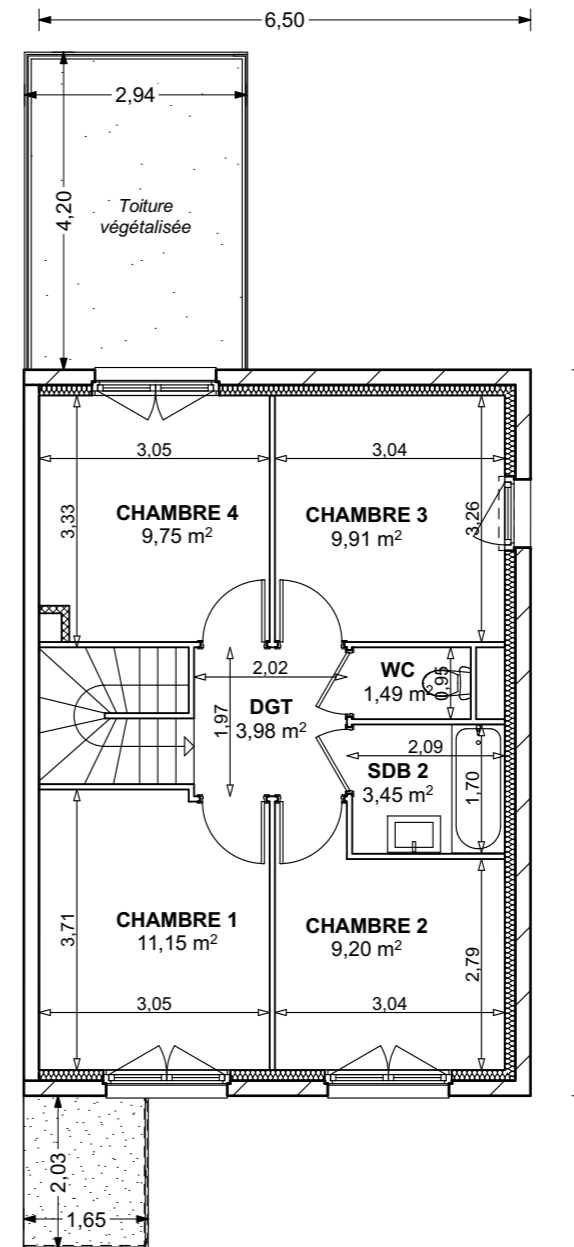


REZ-DE-CHAUSSEE



ETAGE

REZ DE CHAUSSEE:	
ENTREE	5.24m ²
SEJOUR / CUISINE	32.86m ²
CELLIER	2.88m ²
SALLE DE BAINS 1	5.20m ²
ETAGE:	
DGT	3.98m ²
CHAMBRE 1	11.15m ²
CHAMBRE 2	9.20m ²
CHAMBRE 3	9.91m ²
CHAMBRE 4	9.75m ²
SALLE DE BAINS 2	3.45m ²
WC	1.49m ²
TOTAL:	95.11m²
CARPORT	13.96m ²
ABRI JARDIN	3.08m ²
TERRASSE	10.17m ²
JARDIN PRIVATIF	109,84 m ²

PROVISOIRE - Edition du 13/09/2019

Ensemble immobilier d'habitation
35, rue de l'Apothicaire - chemin du Parcage -
rue du Roi de Pologne
67500 HAGUENAU

M15

MAISONS
T5

Date : 13/09/2019

Echelle : 1:100

alila
Promoteur

HPL APOTHIKAIRE
63 quai Charles de Gaulle
69006 LYON
Tél.: 04 72 18 95 95

gf
ARCHITECTES

Frédéric MICHEL
Hervé BERNARD
Architectes Dplg
6A, rue des Combattants Africains
67100 STRASBOURG
tel: 03.88.84.07.67
E-mail: gf.arch@wanadoo.fr