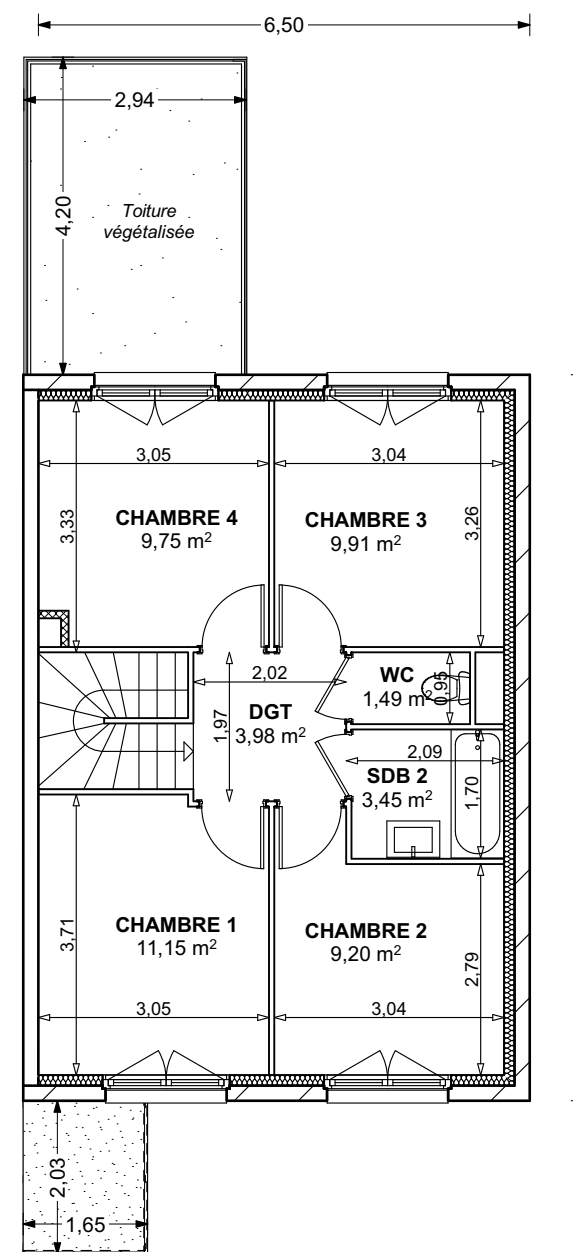


REZ-DE-CHAUSSEE



ETAGE

REZ DE CHAUSSEE:	
ENTREE	5.24m <sup>2</sup>
SEJOUR / CUISINE	32.86m <sup>2</sup>
CELLIER	2.88m <sup>2</sup>
SALLE DE BAINS 1	5.20m <sup>2</sup>
ETAGE:	
DGT	3.98m <sup>2</sup>
CHAMBRE 1	11.15m <sup>2</sup>
CHAMBRE 2	9.20m <sup>2</sup>
CHAMBRE 3	9.91m <sup>2</sup>
CHAMBRE 4	9.75m <sup>2</sup>
SALLE DE BAINS 2	3.45m <sup>2</sup>
WC	1.49m <sup>2</sup>
<b>TOTAL:</b>	<b>95.11m<sup>2</sup></b>
CARPORT	13.96m <sup>2</sup>
ABRI JARDIN	3.08m <sup>2</sup>
TERRASSE	10.17m <sup>2</sup>
JARDIN PRIVATIF	142,09 m <sup>2</sup>

PROVISOIRE - Edition du 13/09/2019

Ensemble immobilier d'habitation  
35, rue de l'Apothicaire - chemin du Parcage -  
rue du Roi de Pologne  
67500 HAGUENAU

M11

MAISONS  
T5

Date : 13/09/2019

Echelle : 1:100

alila  
Promoteur

HPL APOTHIKAIRE  
63 quai Charles de Gaulle  
69006 LYON  
Tél.: 04 72 18 95 95

gf  
ARCHITECTES

Frédéric MICHEL  
Hervé BERNARD  
Architectes Dplg  
6A, rue des Combattants Africains  
67100 STRASBOURG  
tel: 03.88.84.07.67  
E-mail: gf.arch@wanadoo.fr