
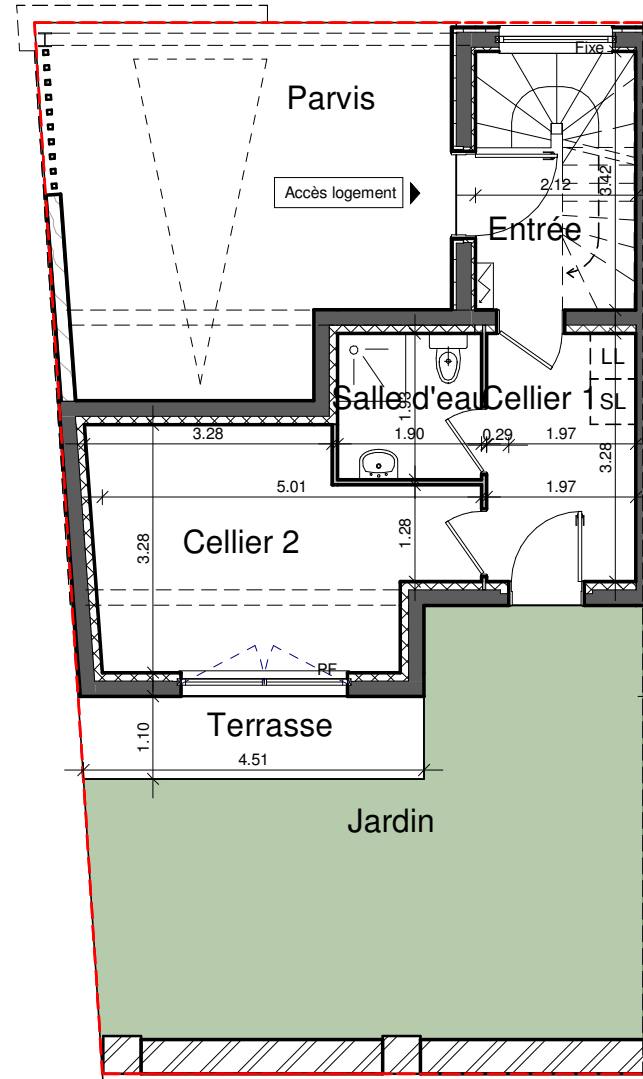
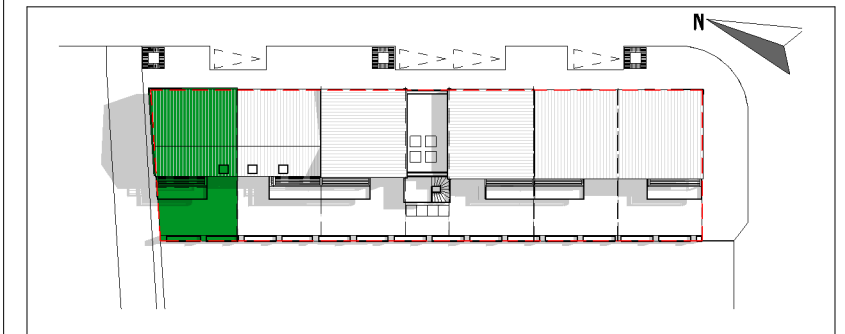


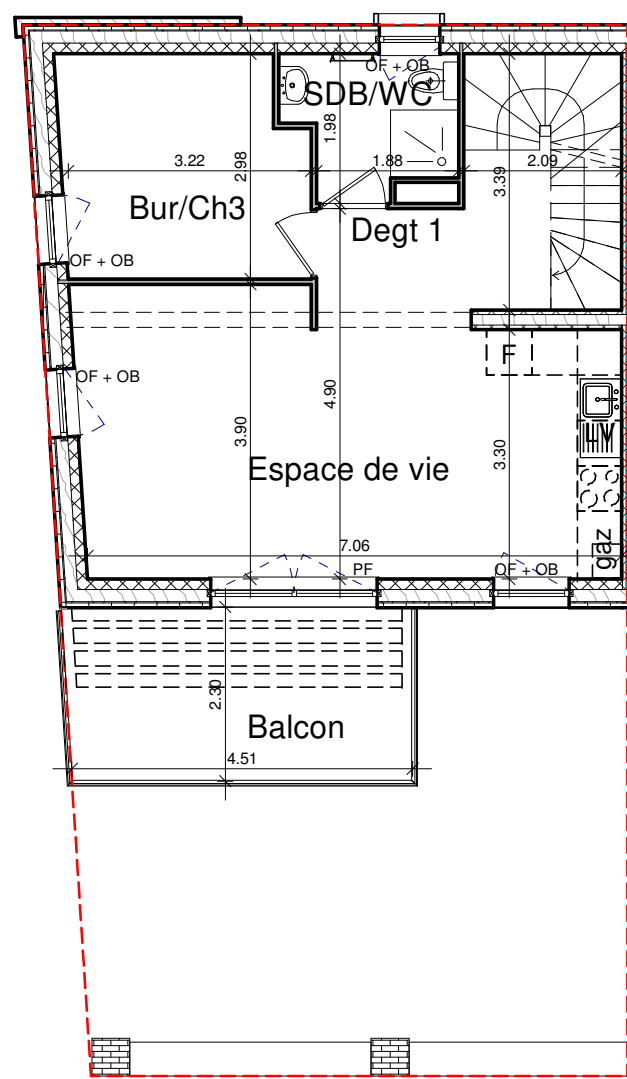
Construction de 6 maisons de ville
et 1 studio partagé
Eco-quartier Thurot
Lot 11C - HAGUENAU



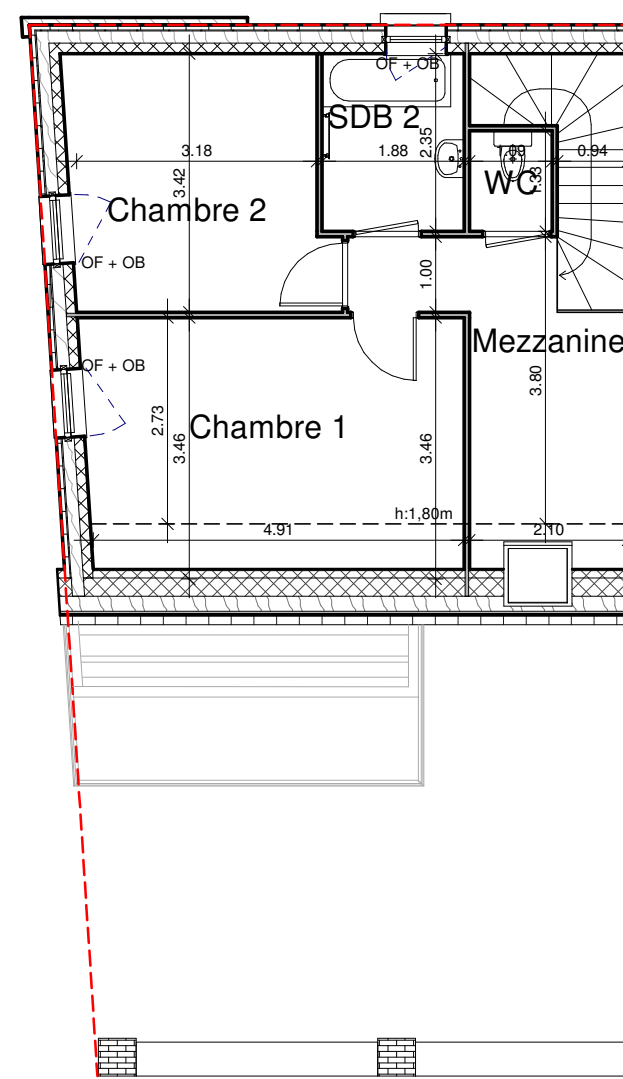
NATURA CONCEPT Architecture
118 rue Lieland
67310 TRAENHEIM



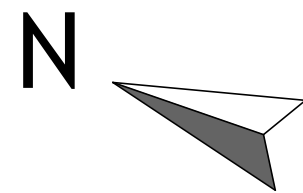
1 RDC - 01
1 : 100



2 R+1 - 01
1 : 100



3 Combles - 01
1 : 100



Nota : le présent document exprime la figure et les dispositions générales de l'appartement.
Des variations peuvent intervenir en fonction des nécessités techniques et réglementaires.
Les soffites, faux-plafonds, canalisations, radiateurs ne sont pas tous représentés.

Maison n°1	Type 5P	DATE
ECH. 1/100		SEPTEMBRE 2019
RdC	Entrée	4.26 m ²
RdC	Salle d'eau	3.68 m ²
		7.93 m ²
R+1	Espace de vie	26.02 m ²
R+1	Bur/Ch3	9.38 m ²
R+1	Degt 1	5.13 m ²
R+1	SDB/WC	3.88 m ²
		44.41 m ²
Combles	Chambre 1	13.73 m ²
Combles	Chambre 2	11.58 m ²
Combles	Mezzanine	8.64 m ²
Combles	SDB 2	4.42 m ²
Combles	WC	1.45 m ²
		39.81 m ²
		92.15 m ²
Cellier 1	6.48 m ²	
Cellier 2	13.97 m ²	
Balcon	10.50 m ²	
Terrasse	4.96 m ²	
Parvis	24.00 m ²	Terrain 106 m ²
Jardin	31.80 m ²	TOTAL HABITABLE 92,15 m ²