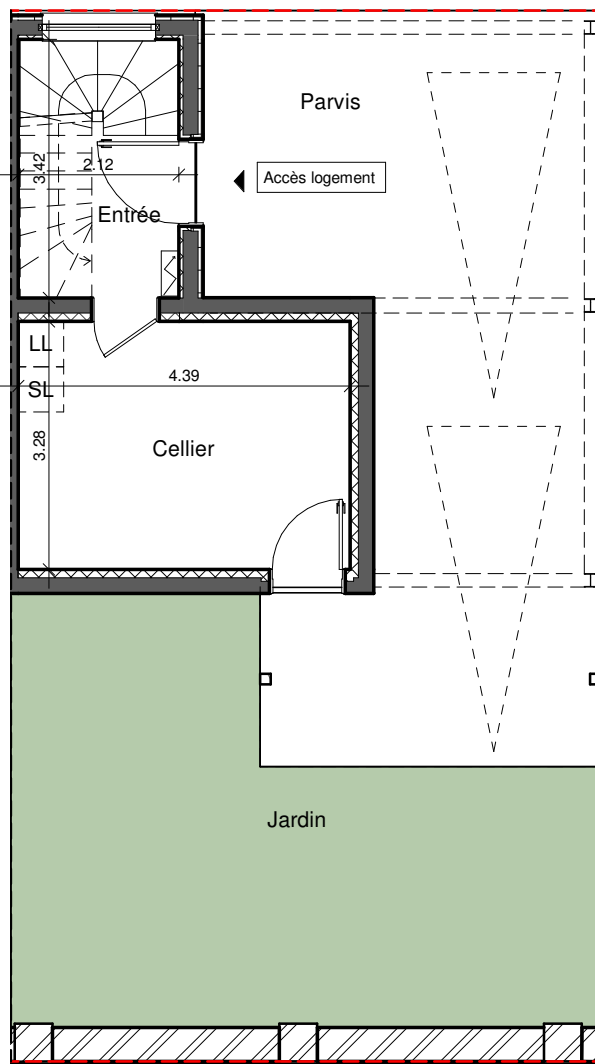
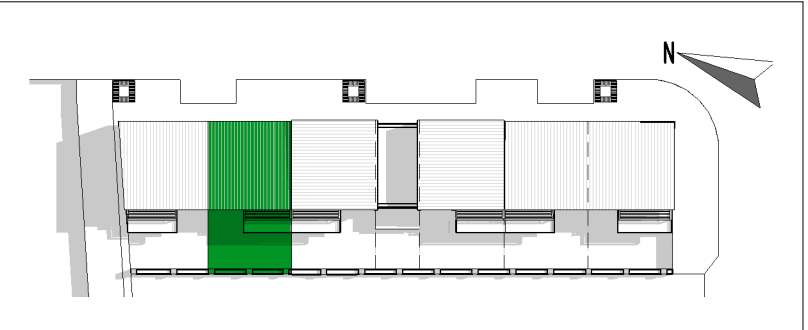


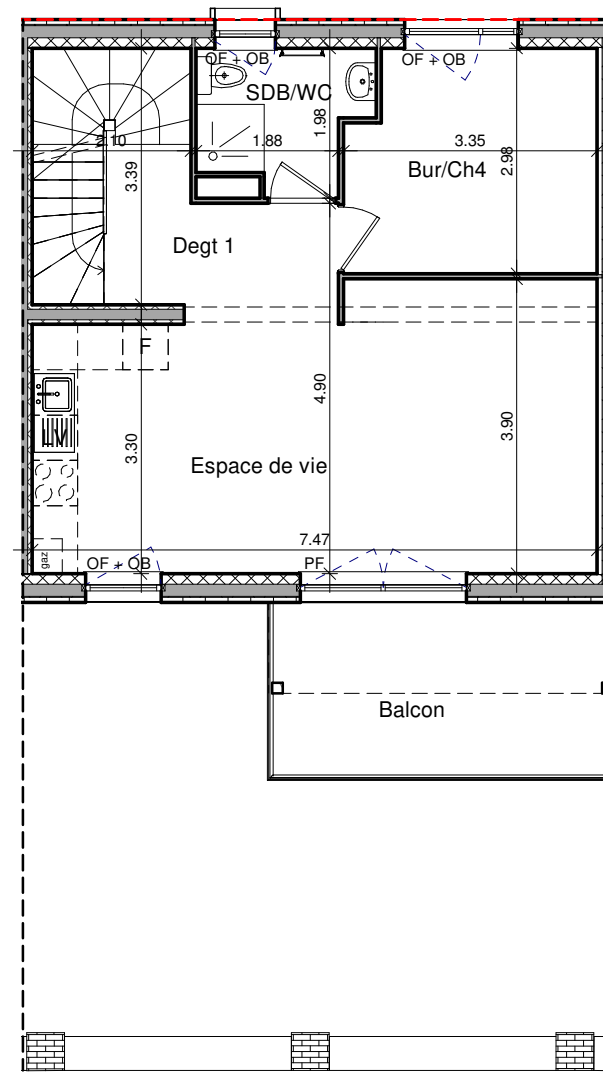
Construction de 6 maisons de ville
et 1 studio partagé
Eco-quartier Thurot
Lot 11C - HAGUENAU



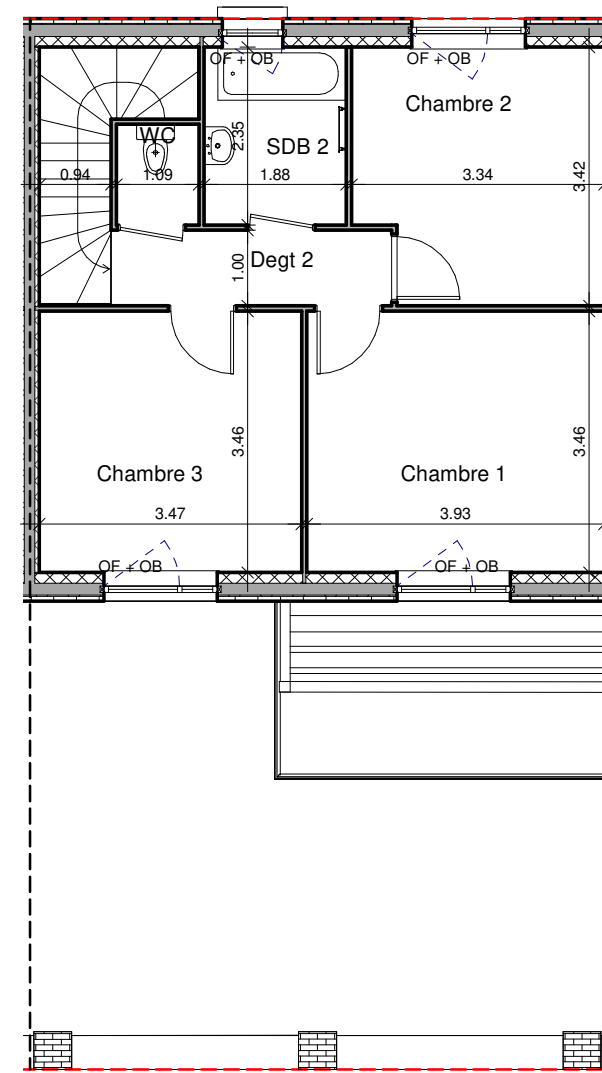
NATURA CONCEPT Architecture
118 rue Lieland
67310 TRAENHEIM



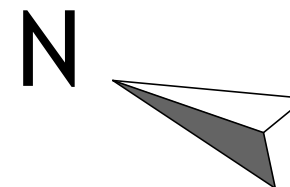
1 RDC - 02
1 : 100



2 R+1 - 02
1 : 100



3 Combles - 02
1 : 100



Maison n°2	Type 5P	DATE
ECH. 1/100		SEPTEMBRE 2018
RdC	Entrée	4.26 m ²
		4.26 m ²
R+1	Bur/Ch4	9.50 m ²
R+1	Degt 1	5.13 m ²
R+1	Espace de vie	27.12 m ²
R+1	SDB/WC	3.88 m ²
		45.63 m ²
Combles	Chambre 1	13.59 m ²
Combles	Chambre 2	10.79 m ²
Combles	Chambre 3	12.00 m ²
Combles	Degt 2	3.71 m ²
Combles	SDB 2	4.42 m ²
Combles	WC	1.45 m ²
		45.97 m ²
		95.86 m ²
Parvis	42.02 m ²	
Jardin	34.45 m ²	
Cellier	14.40 m ²	Terrain 108 m ²
Balcon	10.19 m ²	TOTAL HABITABLE 95,86 m ²

Nota : le présent document exprime la figure et les dispositions générales de l'appartement. Des variations peuvent intervenir en fonction des nécessités techniques et réglementaires. Les soffites, faux-plafonds, canalisations, radiateurs ne sont pas tous représentés.