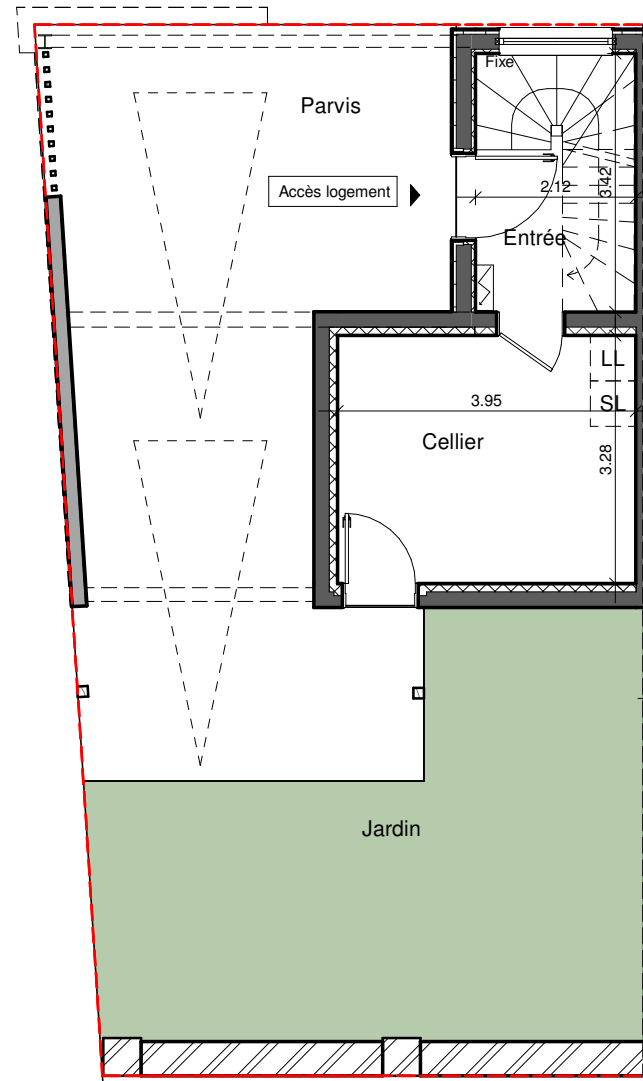
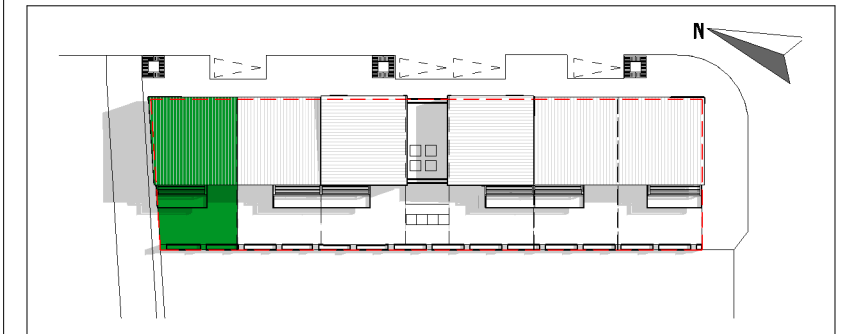


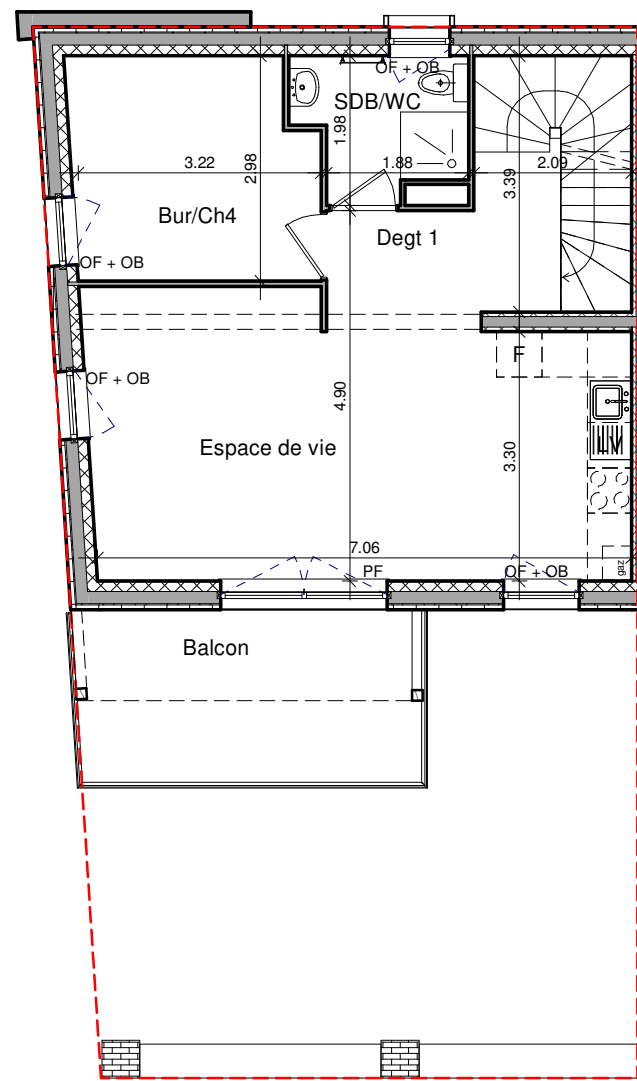
Construction de 6 maisons de ville  
et 1 studio partagé  
Eco-quartier Thurot  
Lot 11C - HAGUENAU



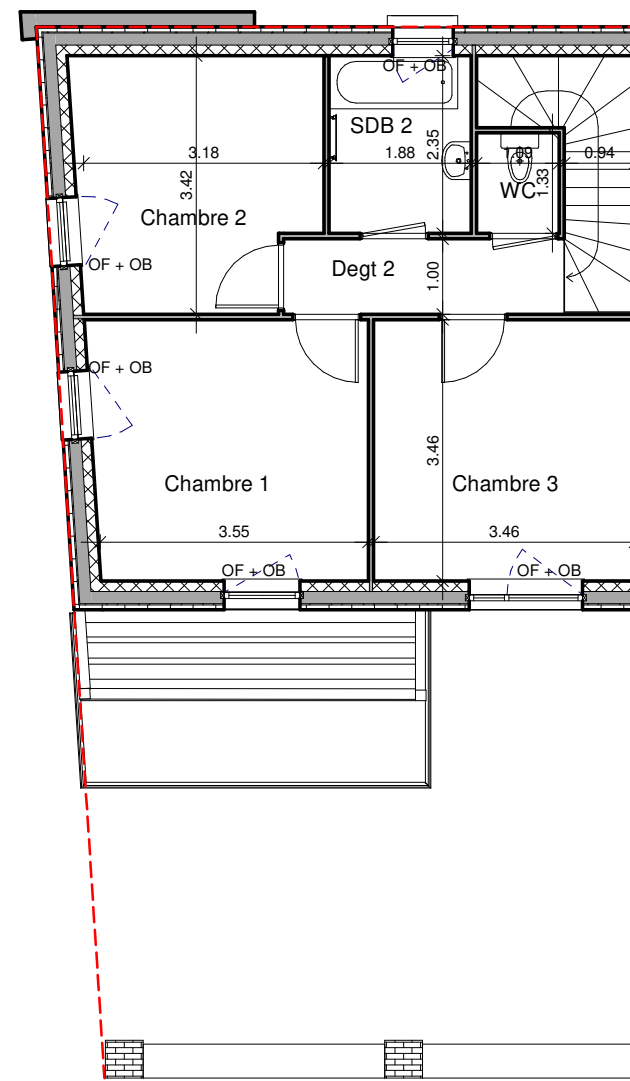
NATURA CONCEPT Architecture  
118 rue Lieland  
67310 TRAENHEIM



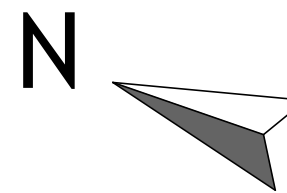
1 RDC - 01  
1 : 100



2 R+1 - 01  
1 : 100



3 Combles - 01  
1 : 100



Nota : le présent document exprime la figure et les dispositions générales de l'appartement.  
Des variations peuvent intervenir en fonction des nécessités techniques et réglementaires.  
Les soffites, faux-plafonds, canalisations, radiateurs ne sont pas tous représentés.

Maison n°1	Type 5P	DATE
ECH. 1/100		SEPTEMBRE 2018
RdC	Entrée	4.26 m <sup>2</sup>
		4.26 m <sup>2</sup>
R+1	SDB/WC	3.88 m <sup>2</sup>
R+1	Degt 1	5.13 m <sup>2</sup>
R+1	Bur/Ch4	9.38 m <sup>2</sup>
R+1	Espace de vie	26.02 m <sup>2</sup>
		44.41 m <sup>2</sup>
Combles	WC	1.45 m <sup>2</sup>
Combles	Degt 2	3.71 m <sup>2</sup>
Combles	SDB 2	4.42 m <sup>2</sup>
Combles	Chambre 2	10.60 m <sup>2</sup>
Combles	Chambre 3	11.95 m <sup>2</sup>
Combles	Chambre 1	12.61 m <sup>2</sup>
		44.74 m <sup>2</sup>
		93.40 m <sup>2</sup>
Cellier	12.95 m <sup>2</sup>	
Jardin	31.80 m <sup>2</sup>	
Parvis	42.90 m <sup>2</sup>	Terrain 106 m <sup>2</sup>
Balcon	10.50 m <sup>2</sup>	TOTAL HABITABLE 93,40 m <sup>2</sup>