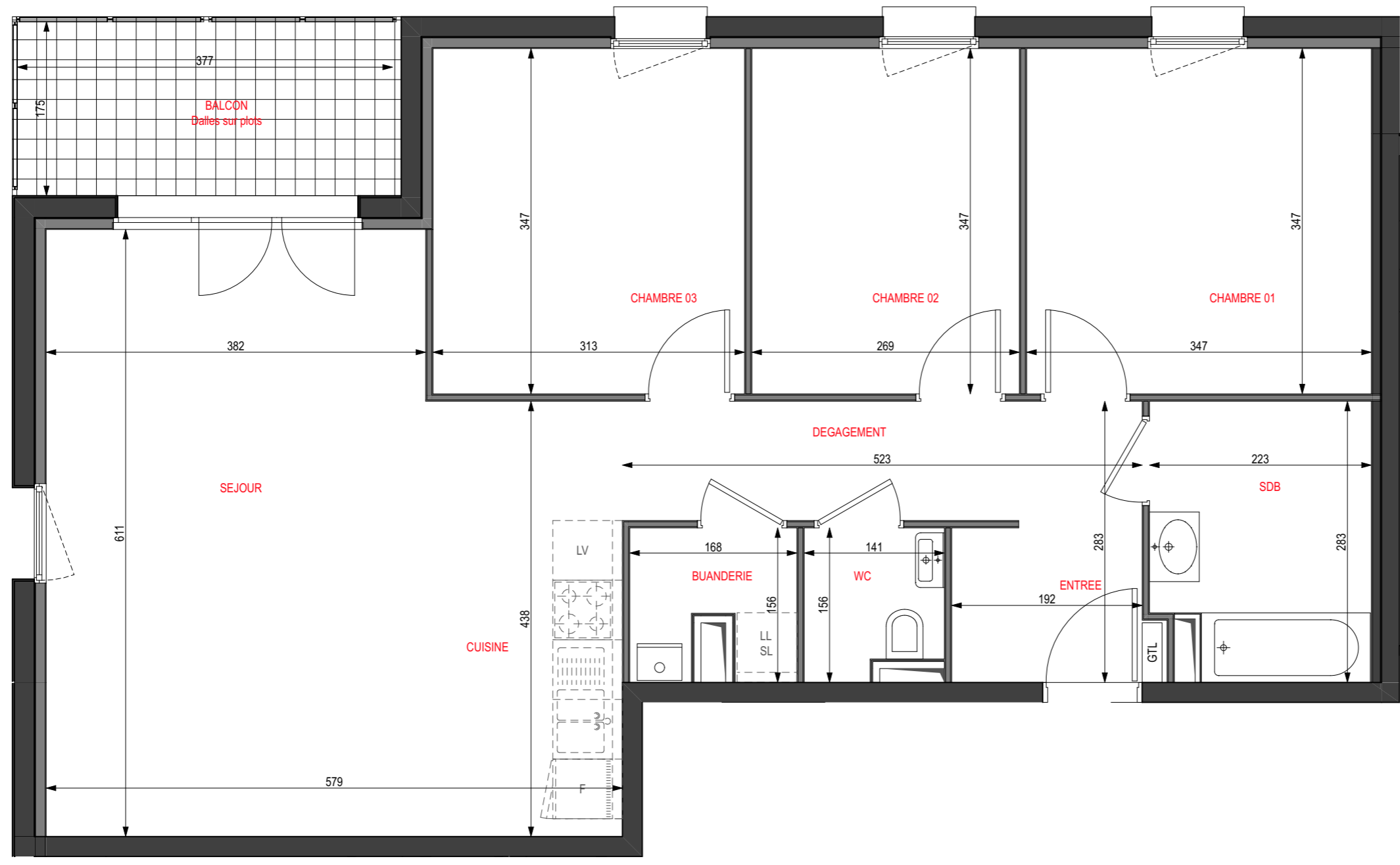
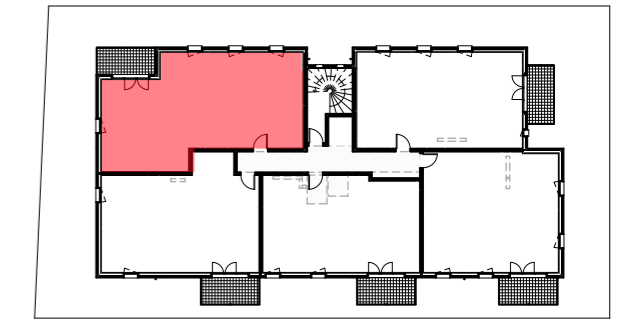
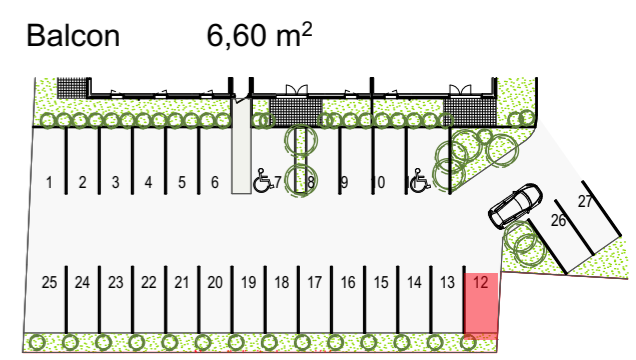


Règle graduée pour le A 15-T4

Rue des frères



Pièces	Surface habitable
A-15 -T4	
Buanderie	2,31
Chambre 01	12,04
Chambre 02	9,34
Chambre 03	10,88
Cuisine	6,13
Entrée	9,34
SDB	5,94
Séjour	25,83
WC	2,02
	83,83 m²



Edition du : 14-09-2018

NOTA : les cotes et renseignements sont à titre indicatifs. Ils peuvent varier en fonction des besoins techniques lors de la réalisation du bâtiment.

