

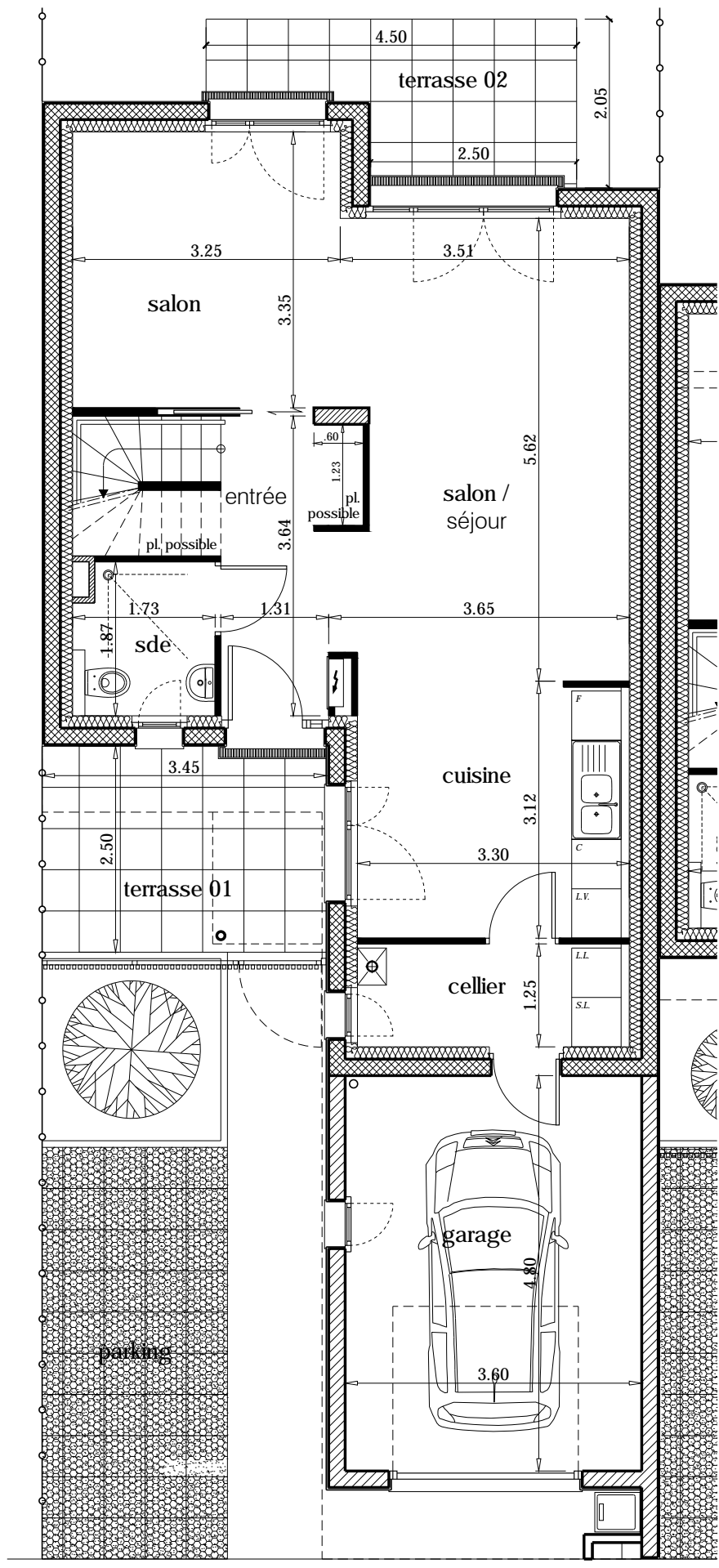
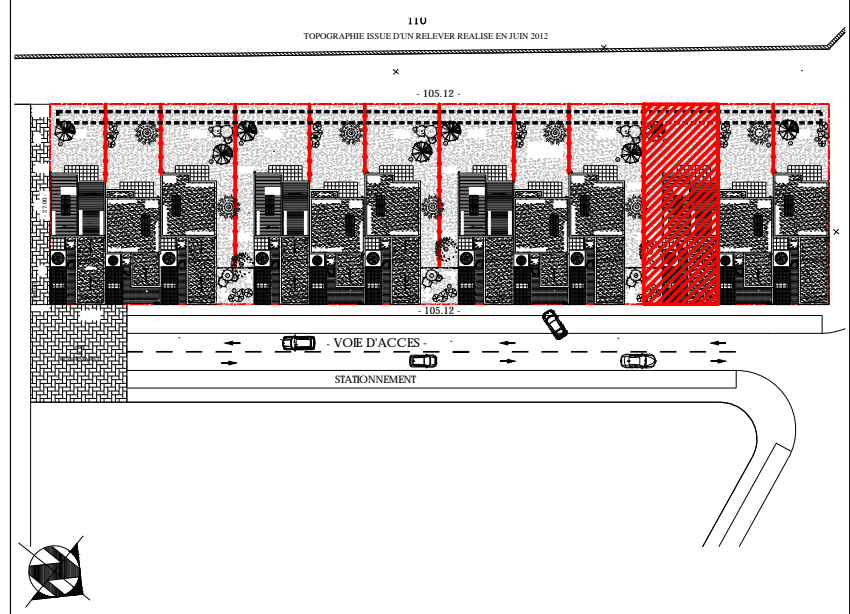
LE CLOS DES SORBIERS

CONSTRUCTION DE 12 MAISONS DE VILLE

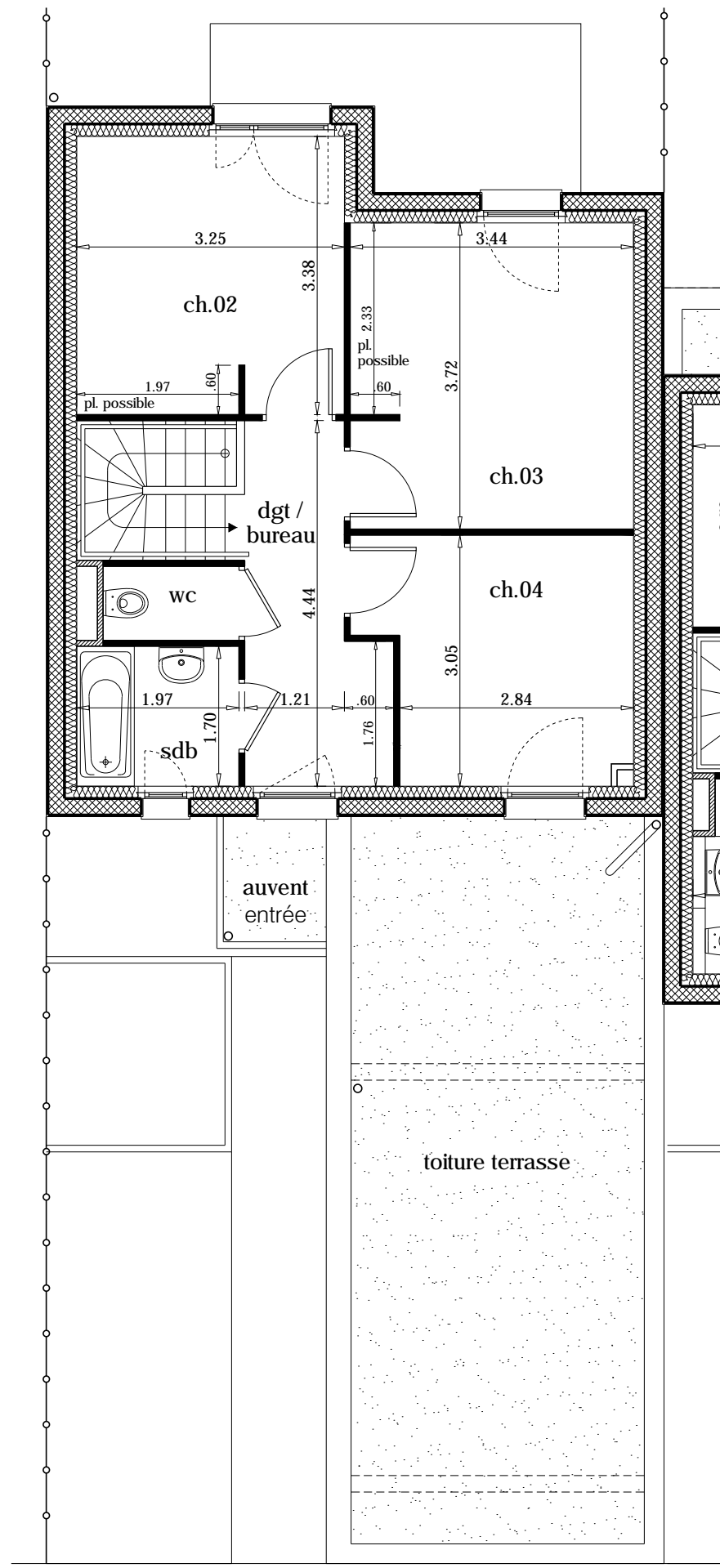
ZAC de la Tuilerie - 57970 YUTZ

atelier d'urbanisme et d'architecture

René COLSON
Pierre GASCHT
architectes DPLG



REZ DE CHAUSSEE



ETAGE

MAISON / LOT 10	TYPE 5	DATE
ech. 1/75°		17-04-2018
- entrée : 6.20 m ²	R.D.C. 53.75 m ²	MODIFIE LE
- salon (ch.01) : 10.90 m ²		25-06-2018
- salon / séjour : 19.40 m ²		09-07-2018
- cuisine : 10.05 m ²		
- cellier : 4.10 m ²		
- s.d.e. / wc : 3.10 m ²		
- ch.02 : 11.00 m ²	ETAGE 44.35 m ²	
- ch.03 : 12.70 m ²		
- ch.04 : 9.40 m ²		
- salle de bains : 3.35 m ²		
- w.c. : 1.45 m ²		
- dgt. / bureau : 6.45 m ²		
- terrasse 01 : 8.60 m ²		
- terrasse 02 : 7.15 m ²		
- garage : 17.30 m ²		
- terrain : 271.30 m ²		
		TOTAL HABITABLE 98.10 m²



NOTA : le présent document exprime la figure et les dispositions générales de l'appartement. Des variations peuvent intervenir en fonction des nécessités techniques et réglementaires. Les soffites, faux-plafond, canalisations, radiateurs ne sont pas tous représentés.