

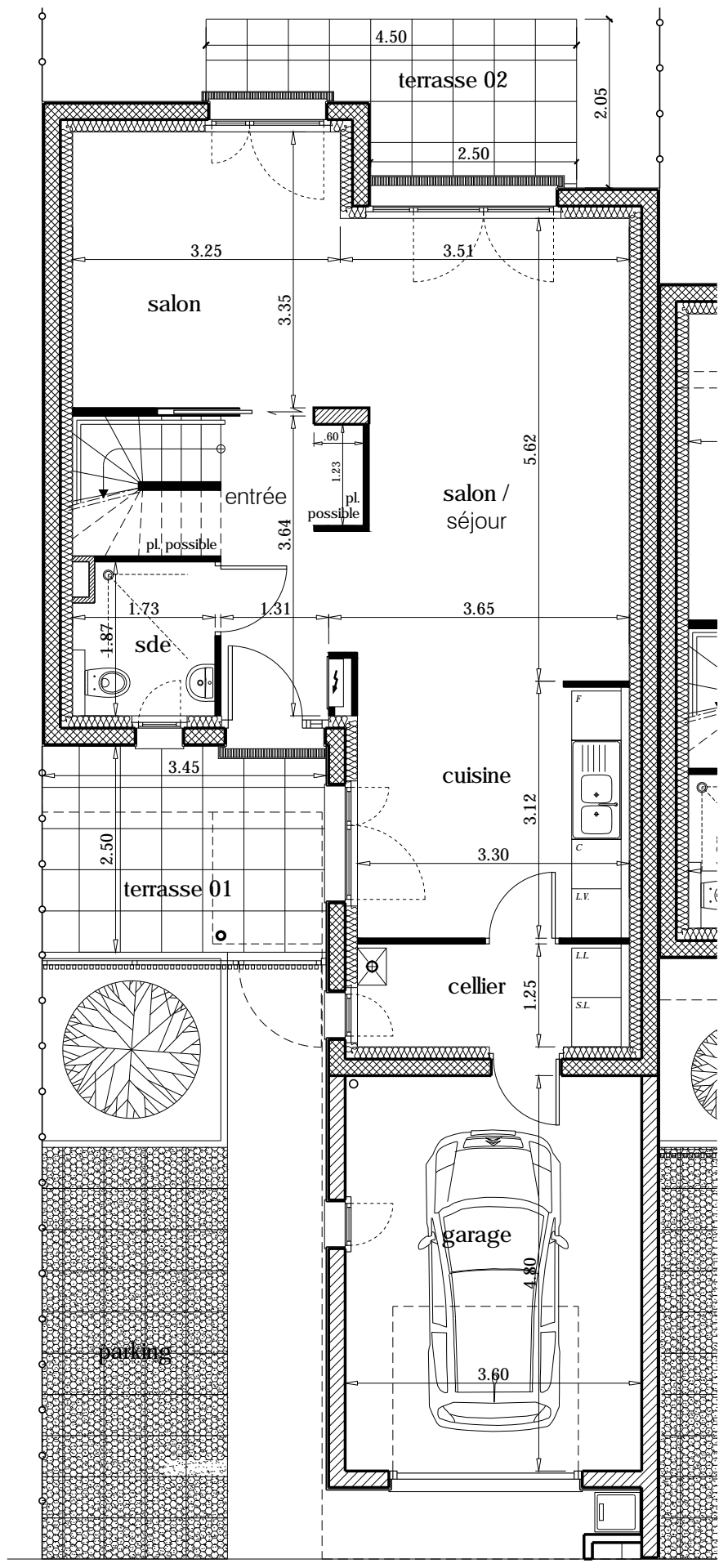
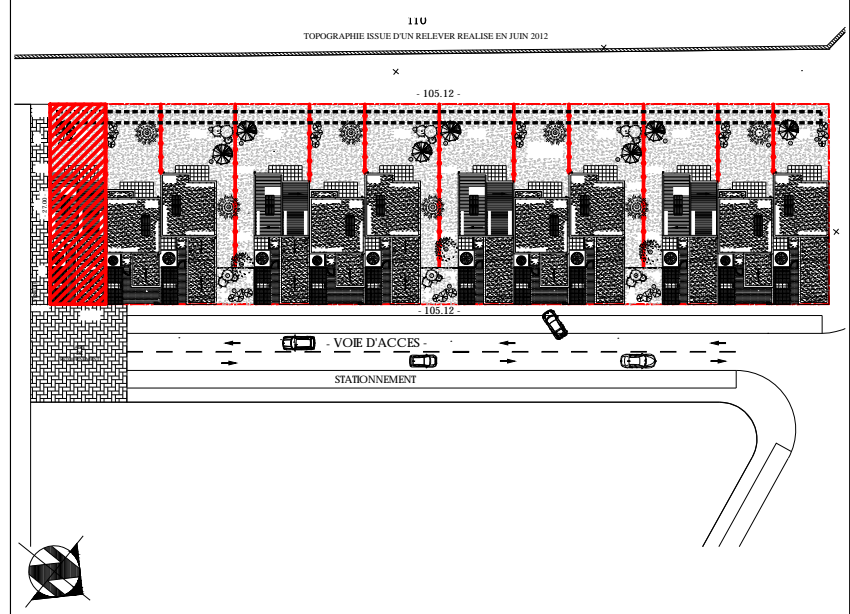
LE CLOS DES SORBIERS

CONSTRUCTION DE 12 MAISONS DE VILLE

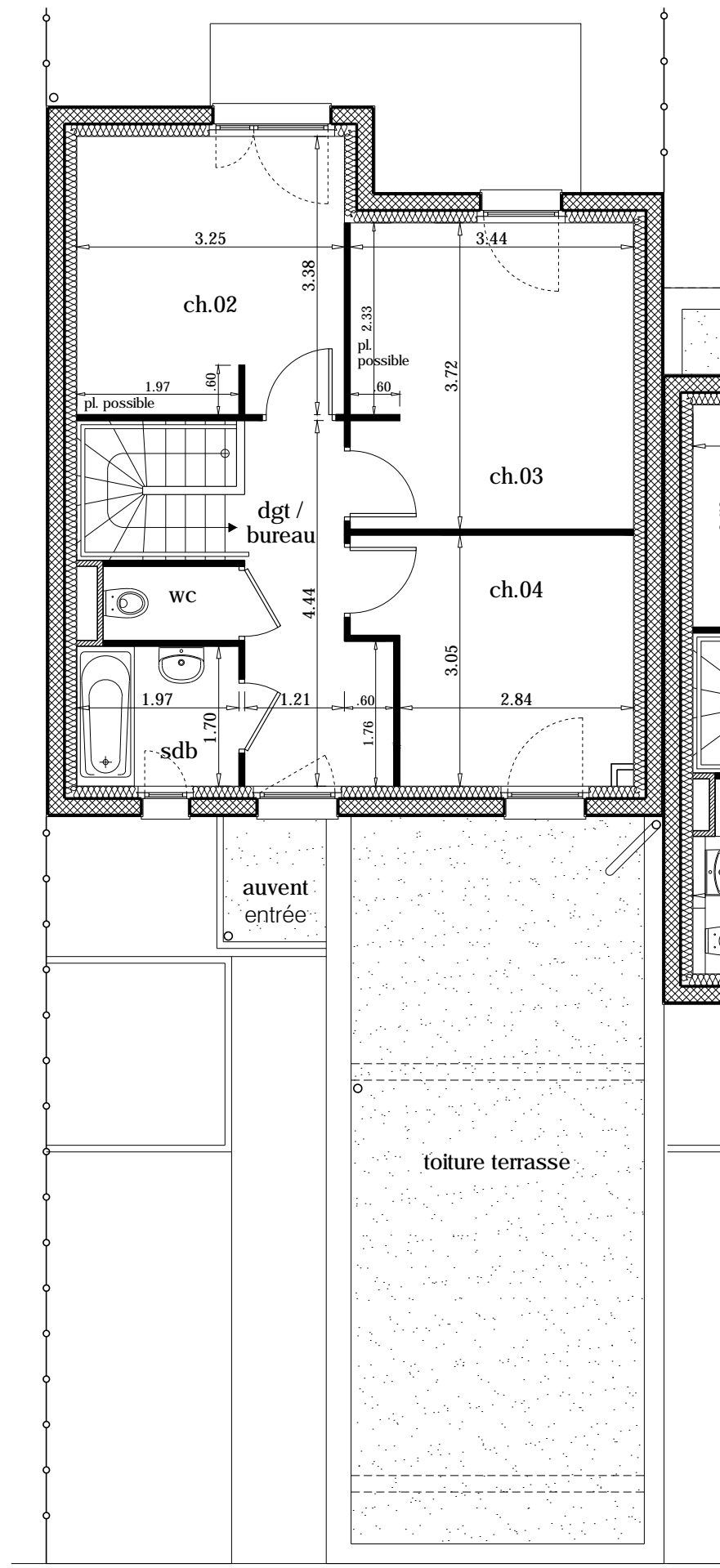
ZAC de la Tuilerie - 57970 YUTZ

atelier d'urbanisme et d'architecture

René COLSON
Pierre GASCHT
architectes DPLG



REZ DE CHAUSSEE



ETAGE

MAISON / LOT 01	TYPE 5	DATE
ech. 1/75°		17-04-2018
- entrée : 6.20 m ² - salon (ch.01) : 10.90 m ² - salon / séjour : 19.40 m ² - cuisine : 10.05 m ² - cellier : 4.10 m ² - s.d.e. / wc : 3.10 m ²	R.D.C. 53.75 m ²	MODIFIE LE 25-06-2018 09-07-2018
- ch.02 : 11.00 m ² - ch.03 : 12.70 m ² - ch.04 : 9.40 m ² - salle de bains : 3.35 m ² - w.c. : 1.45 m ² - dgt. / bureau : 6.45 m ²	ETAGE 44.35 m ²	
- terrasse 01 : 8.60 m ² - terrasse 02 : 7.15 m ² - garage : 17.30 m ² - terrain : 202.50 m ²		TOTAL HABITABLE 98.10 m²



NOTA : le présent document exprime la figure et les dispositions générales de l'appartement. Des variations peuvent intervenir en fonction des nécessités techniques et réglementaires. Les soffites, faux-plafond, canalisations, radiateurs ne sont pas tous représentés.