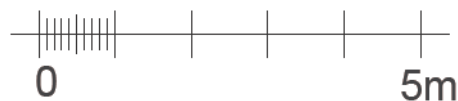
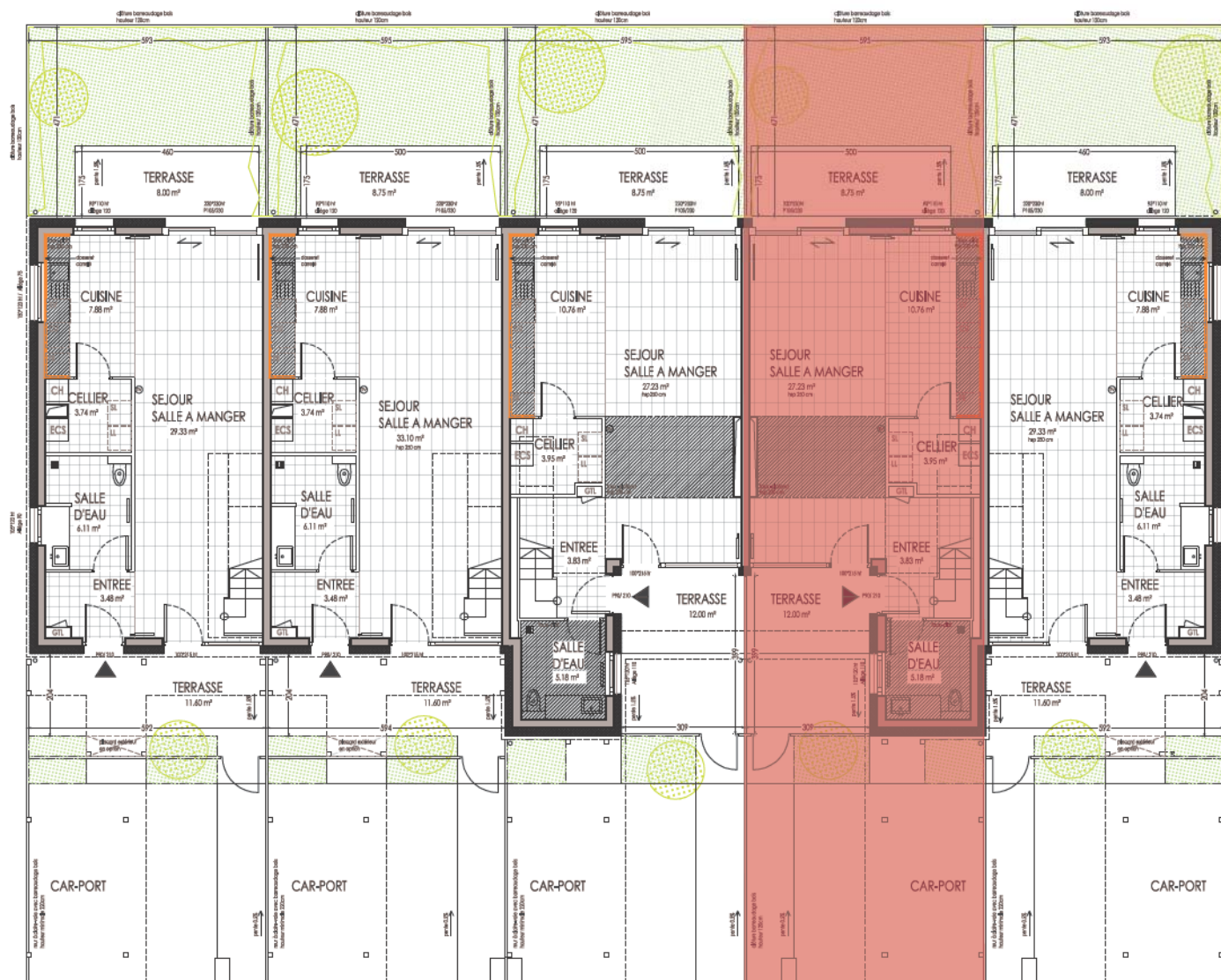


Plan de rdc avec extérieurs



Maison 2a Maison 2b Maison 2c Maison 2d Maison 2e



Plan d'ensemble opération

Maisons individuelles en accession
ZAC de la Scierie
67170 BRUMATH



6 Avenue André Malraux - 57 000 METZ



24 avenue des Vosges
67000 STRASBOURG
Tél : 03 88 24 94 94
Fax : 03 88 24 94 95
contact@lma-architectes.com

Maison 2d **T5** éch. 1/100
3 chambres

Total habitable 101.58 m² DATE

Rdc 50.95 jan. 2018
Entrée 3.83 m²
Cuisine 10.76 m²
Séjour 27.23 m²
Cellier 3.95 m²
Salle d'eau 5.18 m²

MODIFIE LE

23/02/18

Etage 50.63 m²

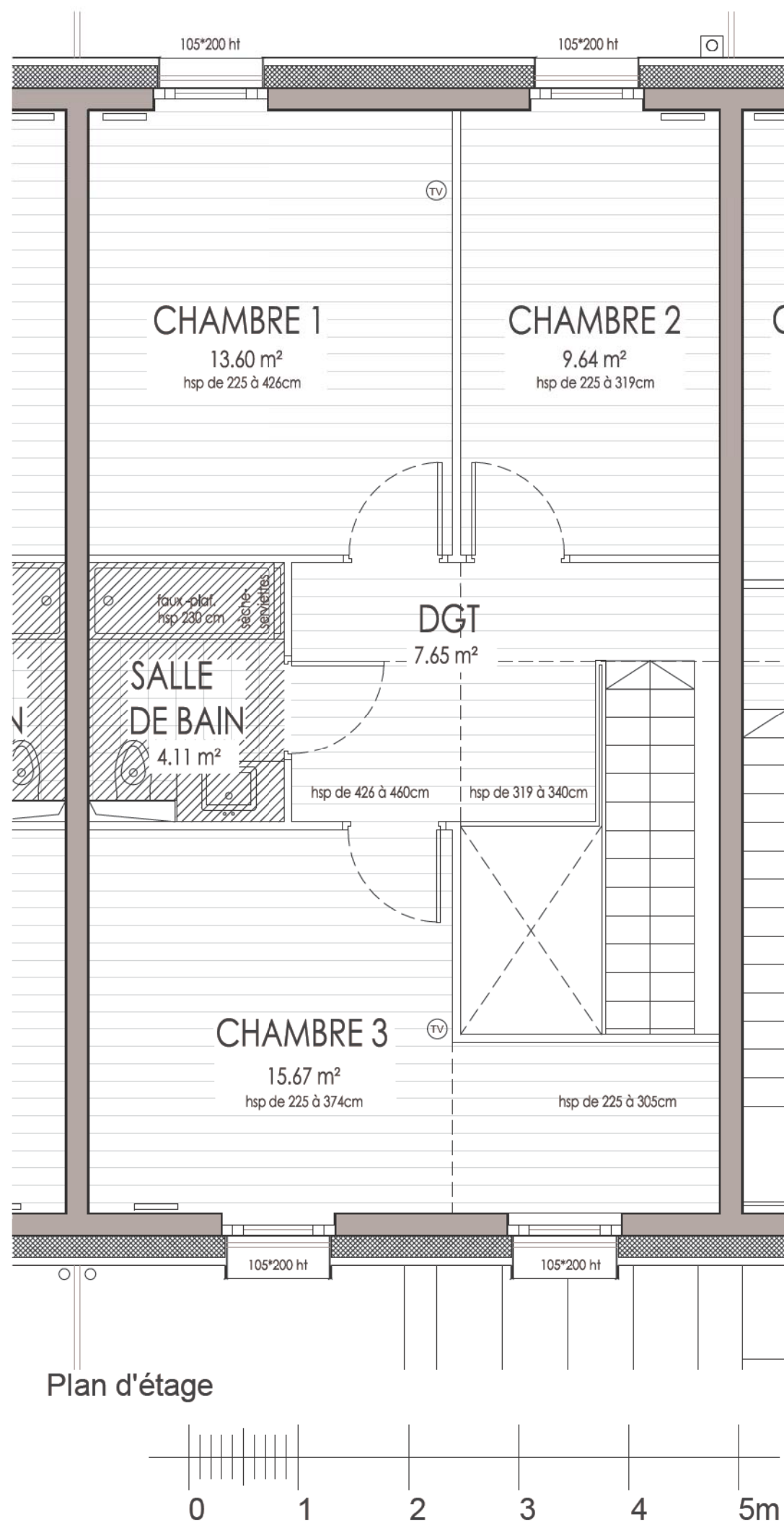
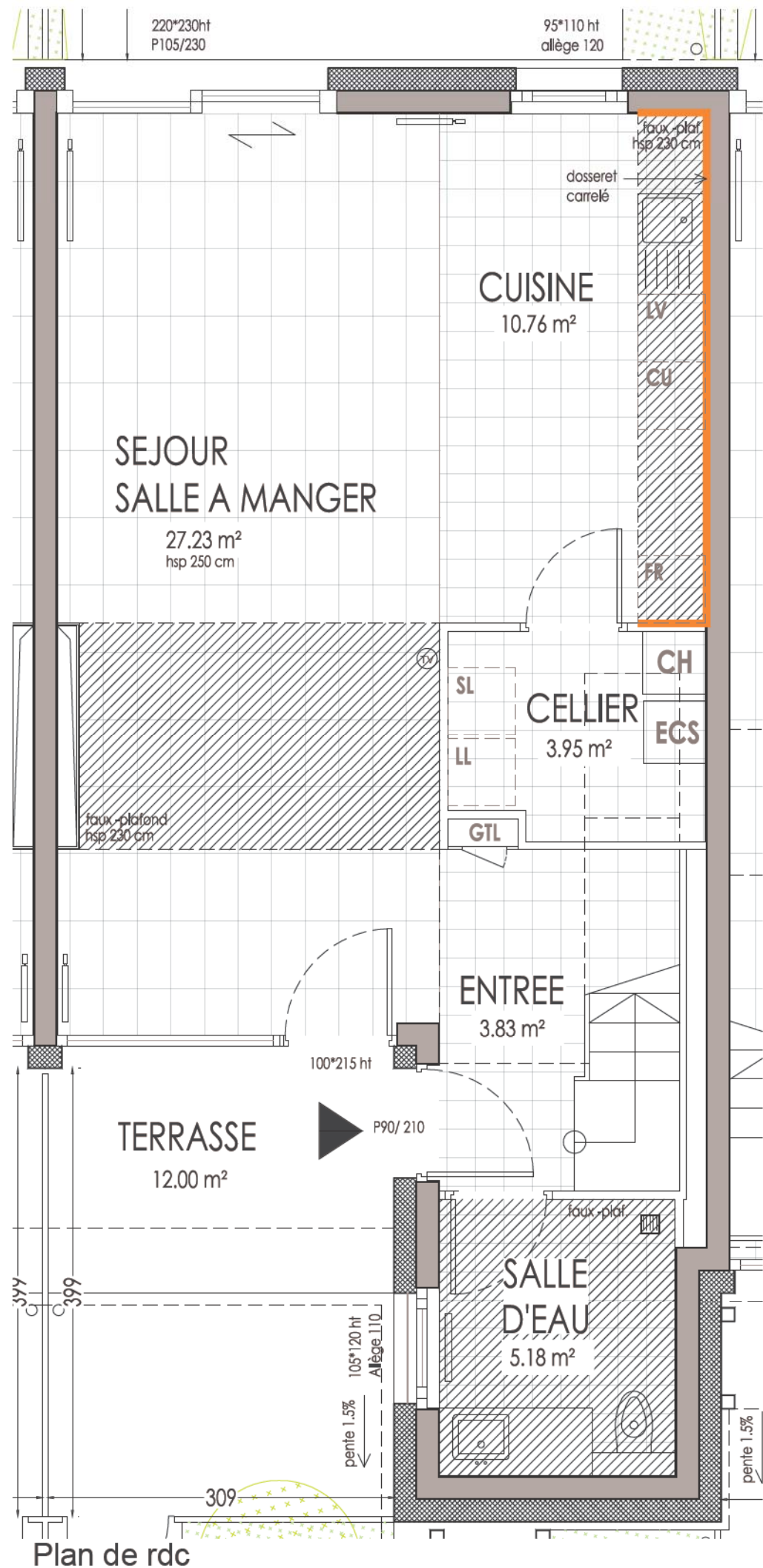
Dégagement 7.65 m²
Chambre 1 9.60 m²
Chambre 2 13.60 m²
Chambre 3 15.67 m²
Salle de bain 4.11 m²

Terrasse Nord 8.75 m²
Terrasse Sud 12.00 m²

Surface de la parcelle 144 m²



Nota : le présent document exprime la figure et les dispositions générales de la maison. Des variations peuvent intervenir en fonction des nécessités techniques et réglementaires. Les soffites, faux-plafonds, canalisations et radiateurs ne sont pas tous représentés ou dimensionnés.



Maisons individuelles en accession
ZAC de la Scierie
67170 BRUMATH



6 Avenue André Malraux - 57 000 METZ



24 avenue des Vosges
67000 STRASBOURG
Tél : 03 88 24 94 94
Fax : 03 88 24 94 95
contact@lama-architectes.com

Maison 2d **T5** 3 chambres éch. 1/50

Total habitable 101.58 m² DATE

Rdc 50.95 jan. 2018

Entrée 3.83 m²
Cuisine 10.76 m²
Séjour 27.23 m²
Cellier 3.95 m²
Salle d'eau 5.18 m²

MODIFIE LE

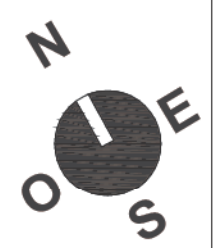
26/03/18

Etage 50.63 m²

Dégagement 7.65 m²
Chambre 1 9.60 m²
Chambre 2 13.60 m²
Chambre 3 15.67 m²
Salle de bain 4.11 m²

Terrasse Nord 8.75 m²
Terrasse Sud 12.00 m²

Surface de la parcelle 144 m²



Nota : le présent document exprime la figure et les dispositions générales de la maison. Des variations peuvent intervenir en fonction des nécessités techniques et réglementaires. Les soffites, faux-plafonds, canalisations et radiateurs ne sont pas tous représentés ou dimensionnés.

Plan d'étage

