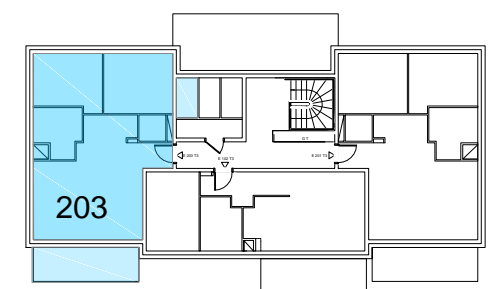
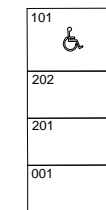
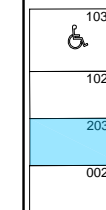


R+1

Résidence les Tourmalines, 8 logements
Rue Jacques Cartier, 54130 SAINT MAX



Rue Jacques Cartier

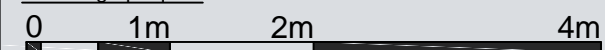


Allée sur berge de Meurthe

Logement N° :	203	T3	Août 2017
Récapitulatif des surfaces			
Entrée			2.20m ²
séjour			24.6m ²
Cuisine			6.80m ²
Chambre 1			10.70m ²
Chambre 2			11.70m ²
WC			2.00m ²
Salle de bains			6.10m ²
Total S.H.			64.10m²
Surface Annexe			
Cellier Int. n°3			2.4m ²
Cellier Ext.			1.70m ²
Balcon			8.00m ²

Document non contractuel : le présent document exprime la disposition générale de l'appartement. Les côtes, surfaces et autres renseignements sont donnés à titre indicatif et sous réserve de toutes modifications techniques, des impératifs de construction et des tolérances d'exécution. De légères modifications pourront donc être apportées. Les retombées de poutres, soffites, faux-plafonds, canalisations, trappes de visite sur gaines techniques, barbacanes et descentes EP ne sont pas systématiquement figurés. Les équipements ménagers indiquent la position de passage des fluides mais ne sont pas fournis. Les surfaces de placards sont incluses dans les pièces attenantes. L'épaisseur des isolants sera déterminée par l'étude technique d'exécution.

Echelle graphique :



Mijolla Monjardet Architecture
4, rue Montesquieu
54000 NANCY