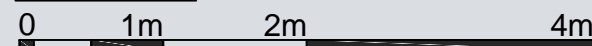


REZ-DE-JARDIN

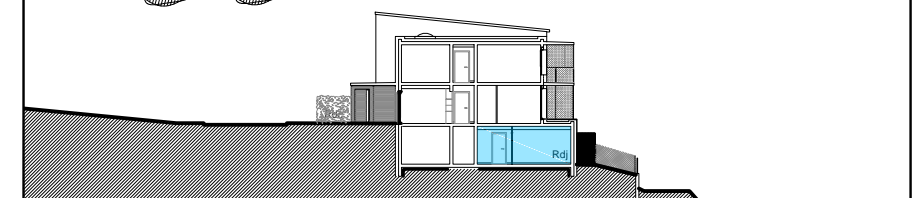
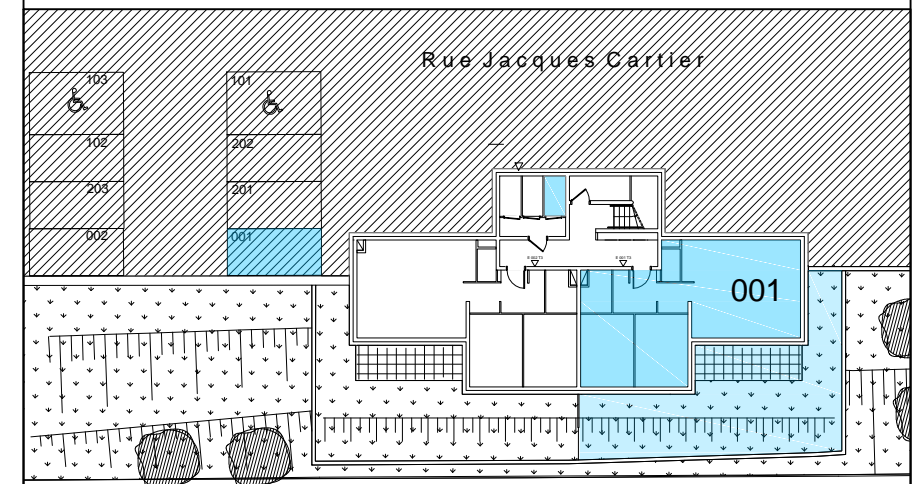
Document non contractuel : le présent document exprime la disposition générale de l'appartement. Les côtes, surfaces et autres renseignements sont donnés à titre indicatif et sous réserve de toutes modifications techniques, des impératifs de construction et des tolérances d'exécution. De légères modifications pourront donc être apportées. Les retombées de poutres, soffites, faux-plafonds, canalisations, trappes de visite sur gaines techniques, barbacanes et descentes EP ne sont pas systématiquement figurés. Les équipements ménagers indiquent la position de passage des fluides mais ne sont pas fournis. Les surfaces de placards sont incluses dans les pièces attenantes. L'épaisseur des isolants sera déterminée par l'étude technique d'exécution.

Echelle graphique :



**Mijolla Monjardet Architecture**  
4, rue Montesquieu ,54000 NANCY

**Résidence les Tourmalines, 8 logements**  
Rue Jacques Cartier, 54130 SAINT MAX



Logement N° : 001      T3      Août 2017

**Récapitulatif des surfaces**

Entrée	7.90m <sup>2</sup>
séjour	24.00m <sup>2</sup>
Cuisine	6.70m <sup>2</sup>
Chambre 1	10.80m <sup>2</sup>
Chambre 2	10.90m <sup>2</sup>
WC	1.70m <sup>2</sup>
Salle de bains	3.30m <sup>2</sup>
<b>Total S.H.</b>	<b>65.30m<sup>2</sup></b>

**Surface Annexe**

Cellier Int. n°5	2.4m <sup>2</sup>
Cellier Ext.	1.70m <sup>2</sup>
Terrasse	8.00m <sup>2</sup>
Jardin	62.5m <sup>2</sup>