



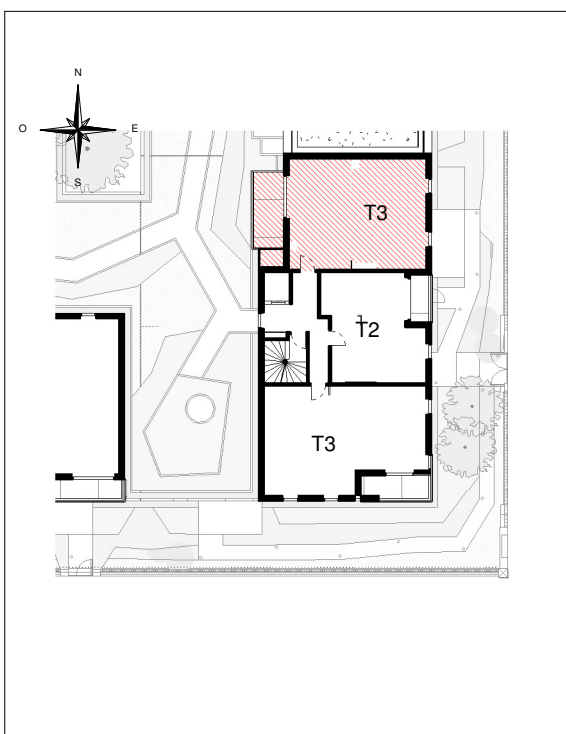
Ateliers 2/3/4/
234, Rue du Faubourg Saint-Antoine
75012, Paris

Batigere Maison Familiale
6 avenue André Malraux 57000
METZ,
tél 03.87.39.57.00

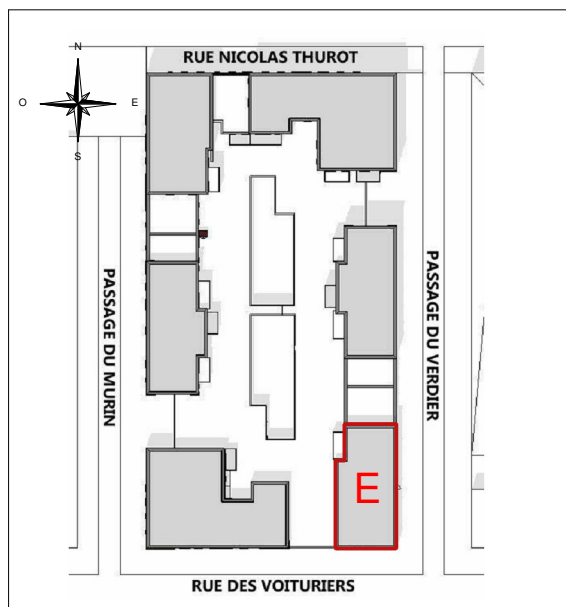


RÉSIDENCE LES CRISTALLINES

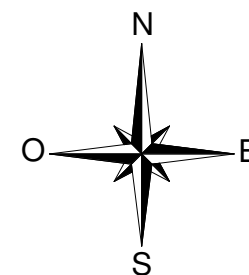
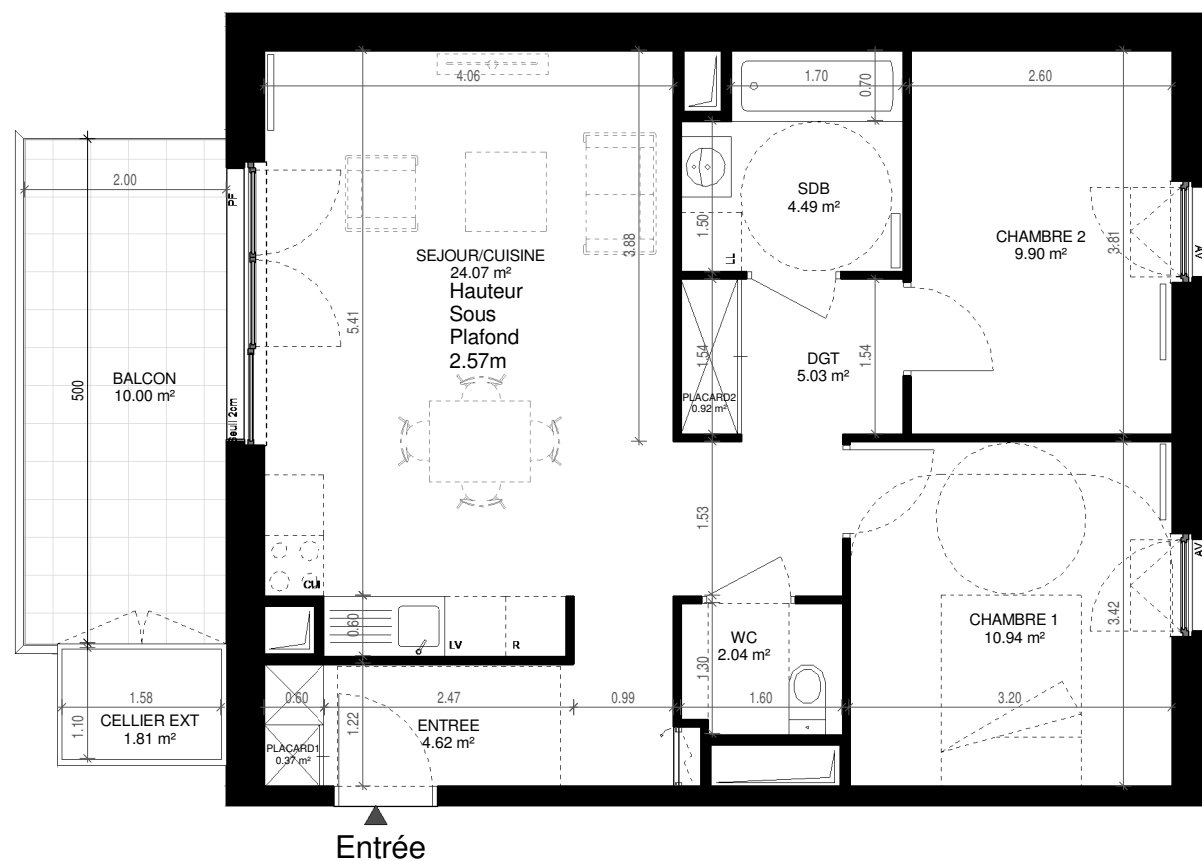
ZAC THUROT
HAGUENAU



SITUATION DANS LE BATIMENT



PLAN DE MASSE



BATIMENT E

Appartement T3 n° E.203 au R+2

ENTREE	4.62
SEJOUR/CUISINE	24.07
CHAMBRE 1	10.94
CHAMBRE 2	9.9
DGT	5.03
SDB	4.49
WC	2.04
PLACARD1	0.37
PLACARD2	0.92

TOTAL SURFACE HABITABLE 62.38

BALCON	10
CELLIER EXT	1.81

TOTAL SURFACE ANNEXES 11.81



Lave Linge	AV Allège vitrée 1m	Sèche-serviettes
Lave Vaiselle	PF Porte Fenêtre	Radiateur
Réfrigérateur	FF Fenêtre fixe	
Bloc cuisson	Chaudière individuelle à gaz	

LEGENDES

12/05/2017

Indice E

Nota 1 : Le calepinage des dalles sur plot est à titre indicatif.
Nota 2 : Des modifications sont susceptibles d'être apportées à ce plan en fonction des nécessités techniques réglementaires ou administratives de la réalisation, tant en ce qui concerne les dimensions libres que l'équipement. Les surfaces indiquées sont approximatives, les retombées, faux-plafonds, seuils, trappes de visite ainsi que l'emplacement des équipements sont figurés à titre indicatif. Les plantations ne sont pas contractuelles. Aucun plan de travail ni mobilier dans la cuisine n'est prévu.