



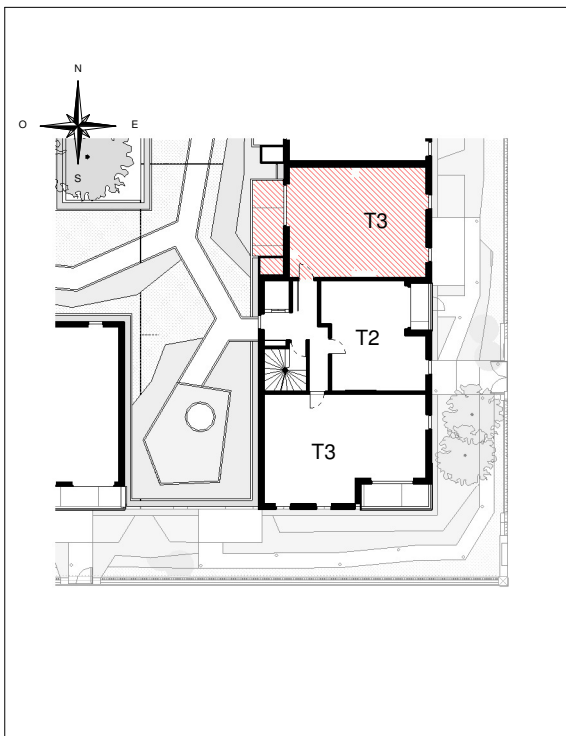
Ateliers 2/3/4/  
234, Rue du Faubourg Saint-Antoine  
75012, Paris

Batigere Maison Familiale  
6 avenue André Malraux 57000  
METZ,  
tél 03.87.39.57.00

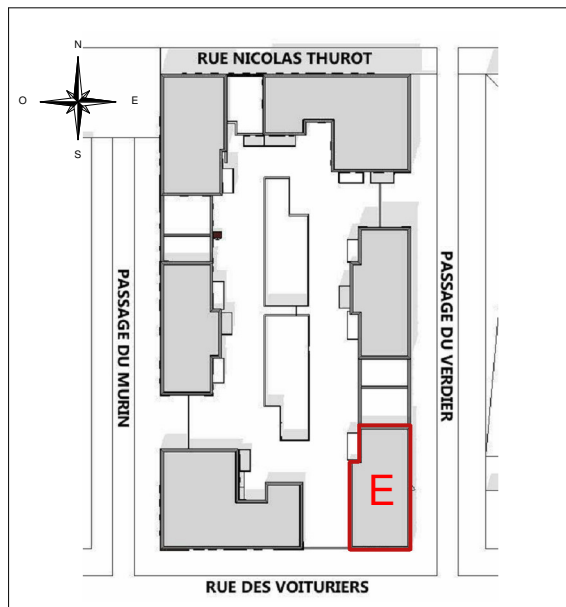


# RÉSIDENCE LES CRISTALLINES

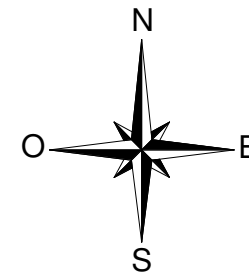
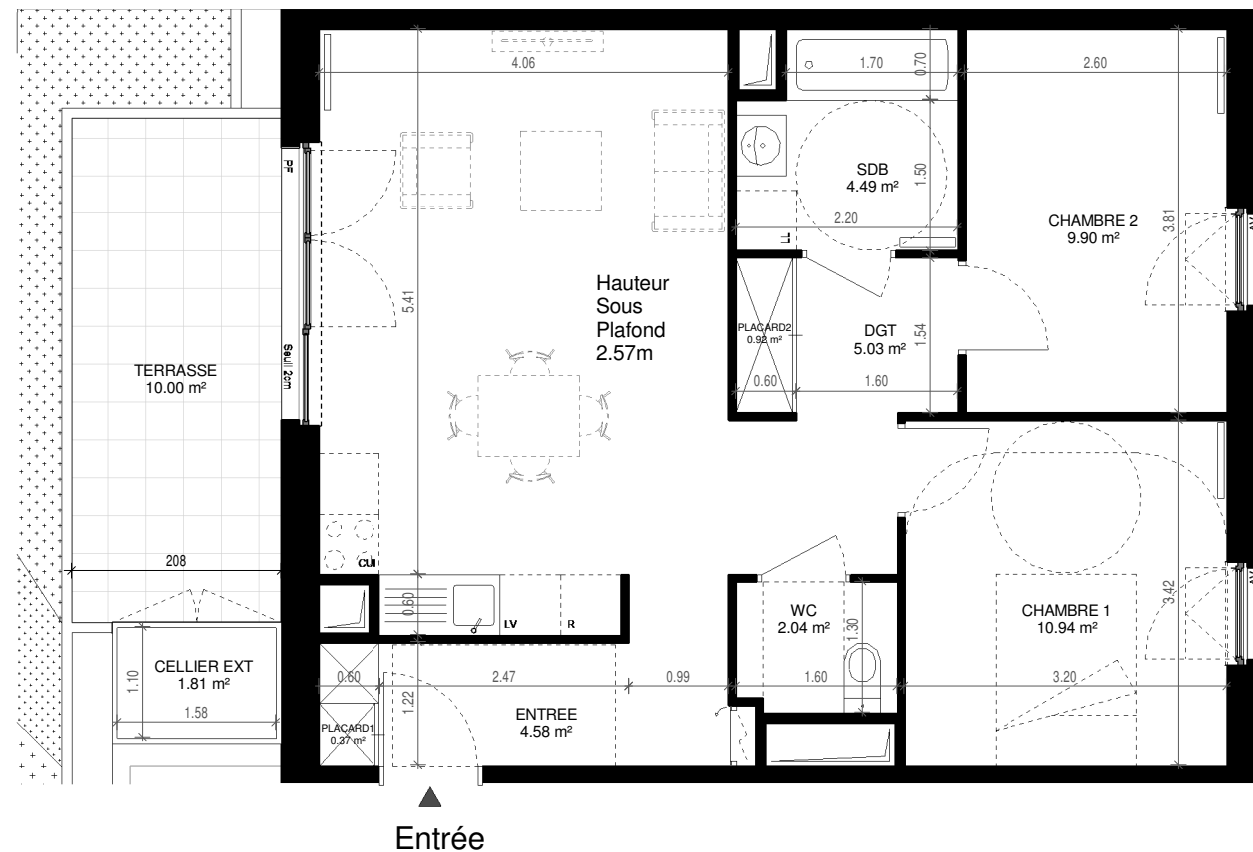
ZAC THUROT  
HAGUENAU



SITUATION DANS LE BATIMENT



PLAN DE MASSE



## BATIMENT E

Appartement T3 n° E.103  
au R+1

ENTREE	4.58
SEJOUR/CUISINE	
SEJOUR/CUISINE	24.12
CHAMBRE 1	10.94
CHAMBRE 2	9.9
DGT	5.03
SDB	4.49
WC	2.04
PLACARD1	0.37
PLACARD2	0.92
<b>TOTAL SURFACE HABITABLE</b>	<b>62.39</b>
<b>TERRASSE</b>	<b>10</b>
<b>CELLIER EXT</b>	<b>1.81</b>
<b>TOTAL SURFACE ANNEXES</b>	<b>11.81</b>



Lave Linge	AV	Allège vitrée 1m	Sèche-serviettes
Lave Vaiselle	PF	Porte Fenêtre	Radiateur
Réfrigérateur	FF	Fenêtre fixe	
Bloc cuisson	⊗	Chaudière individuelle à gaz	

## LEGENDES

12/05/2017

Indice E

**Nota 1** : Le calepinage des dalles sur plot est à titre indicatif.  
**Nota 2** : Des modifications sont susceptibles d'être apportées à ce plan en fonction des nécessités techniques réglementaires ou administratives de la réalisation, tant en ce qui concerne les dimensions libres que l'équipement. Les surfaces indiquées sont approximatives, les retombées, faux-plafonds, seuils, trappes de visite ainsi que l'emplacement des équipements sont figurés à titre indicatif. Les plantations ne sont pas contractuelles. Aucun plan de travail ni mobilier dans la cuisine n'est prévu.