



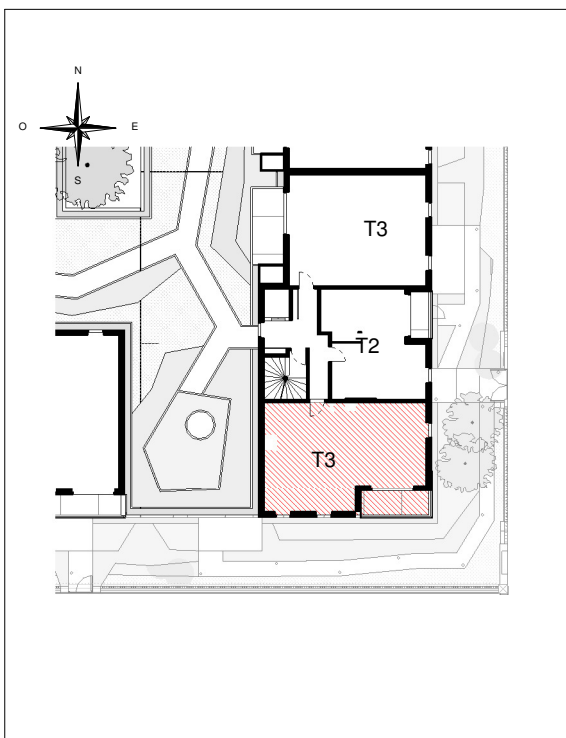

Ateliers 2/3/4/
 234, Rue du Faubourg Saint-Antoine
 75012, Paris

Batigere Maison Familiale
 6 avenue André Malraux 57000
 METZ,
 tél 03.87.39.57.00

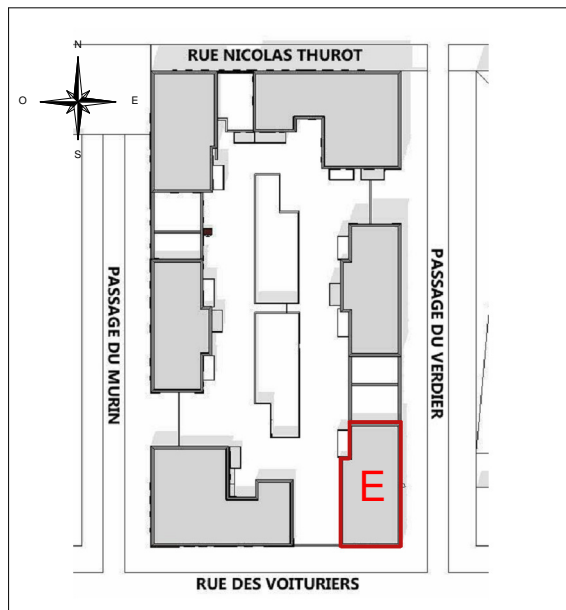

**BATIGERE
 MAISON FAMILIALE**

RÉSIDENCE LES CRISTALLINES

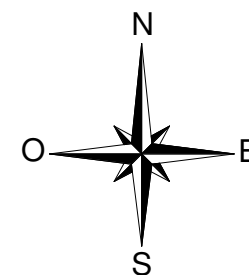
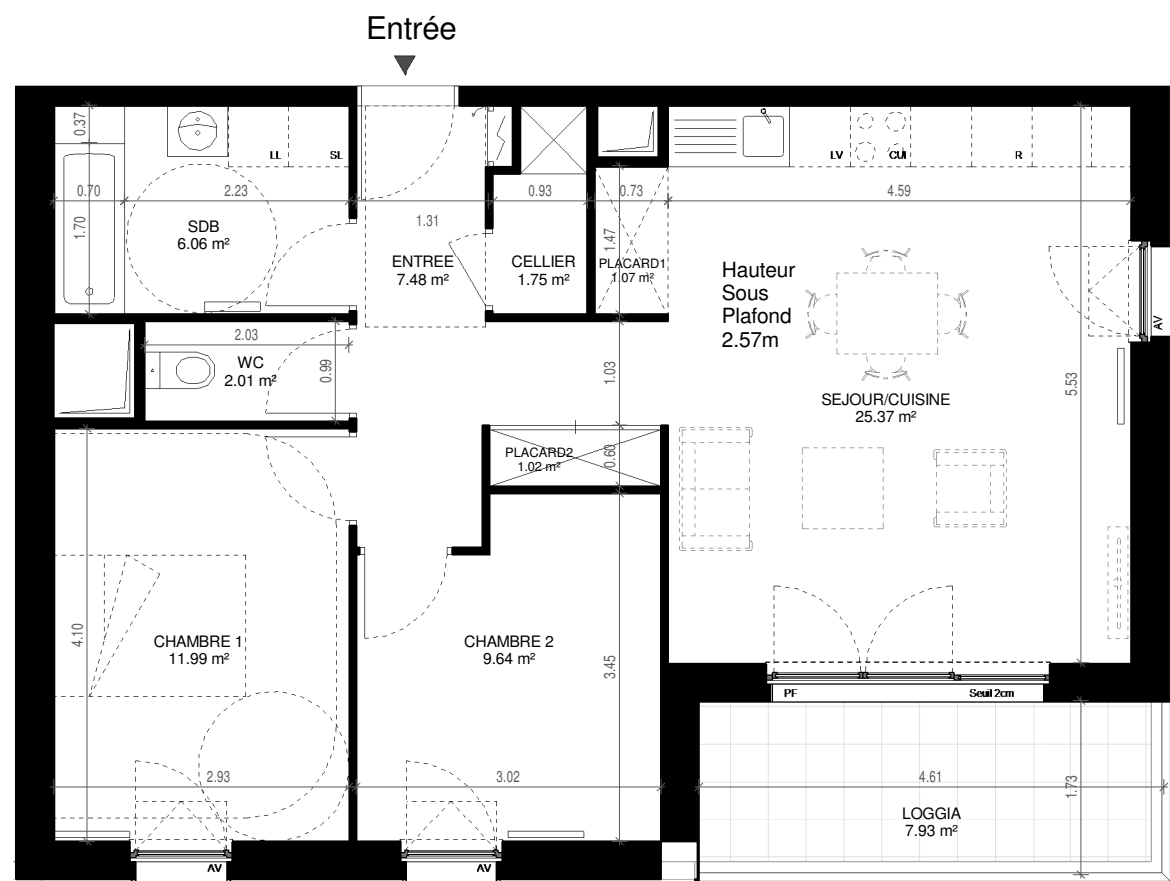
**ZAC THUROT
 HAGUENAU**



SITUATION DANS LE BATIMENT




PLAN DE MASSE





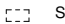
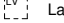

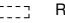


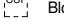

BATIMENT E

**Appartement T3 n° E.101
 au R+1**

| | |
|--------------------------------|--------------|
| ENTREE | 7.48 |
| SEJOUR/CUISINE | 25.37 |
| CHAMBRE 1 | 11.99 |
| CHAMBRE 2 | 9.64 |
| SDB | 6.06 |
| WC | 2.01 |
| PLACARD1 | 1.07 |
| PLACARD2 | 1.02 |
| CELLIER | 1.75 |
| TOTAL SURFACE HABITABLE | 66.39 |
| LOGGIA | 7.93 |
| TOTAL SURFACE ANNEXES | 7.93 |



LEGENDES

| | | |
|---|--|--|
|  Lave Linge |  AV Allège vitrée 1m |  Sèche-serviettes |
|  Lave Vaiselle |  PF Porte Fenêtre |  Radiateur |
|  Réfrigérateur |  FF Fenêtre fixe | |
|  Bloc cuisson |  Chaudière individuelle à gaz | |

Nota 1 : Le calepinage des dalles sur plot est à titre indicatif.
Nota 2 : Des modifications sont susceptibles d'être apportées à ce plan en fonction des nécessités techniques réglementaires ou administratives de la réalisation, tant en ce qui concerne les dimensions libres que l'équipement. Les surfaces indiquées sont approximatives, les retombées, faux-plafonds, seuils, trappes de visite ainsi que l'emplacement des équipements sont figurés à titre indicatif. Les plantations ne sont pas contractuelles. Aucun plan de travail ni mobilier dans la cuisine n'est prévu.

12/05/2017

Indice E