



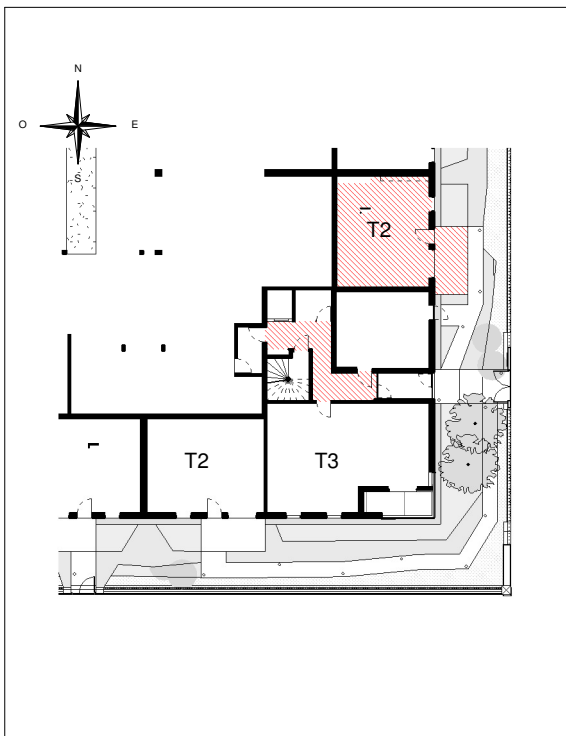
Ateliers 2/3/4/  
234, Rue du Faubourg Saint-Antoine  
75012, Paris

Batigere Maison Familiale  
6 avenue André Malraux 57000  
METZ,  
tél 03.87.39.57.00

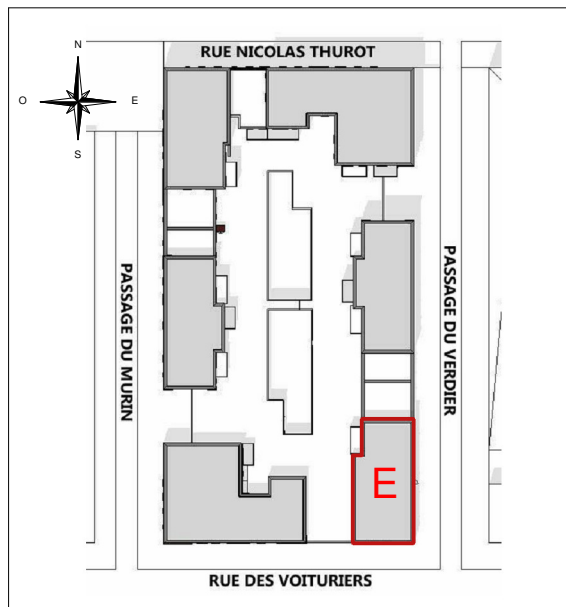


# RÉSIDENCE LES CRISTALLINES

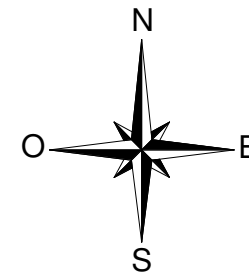
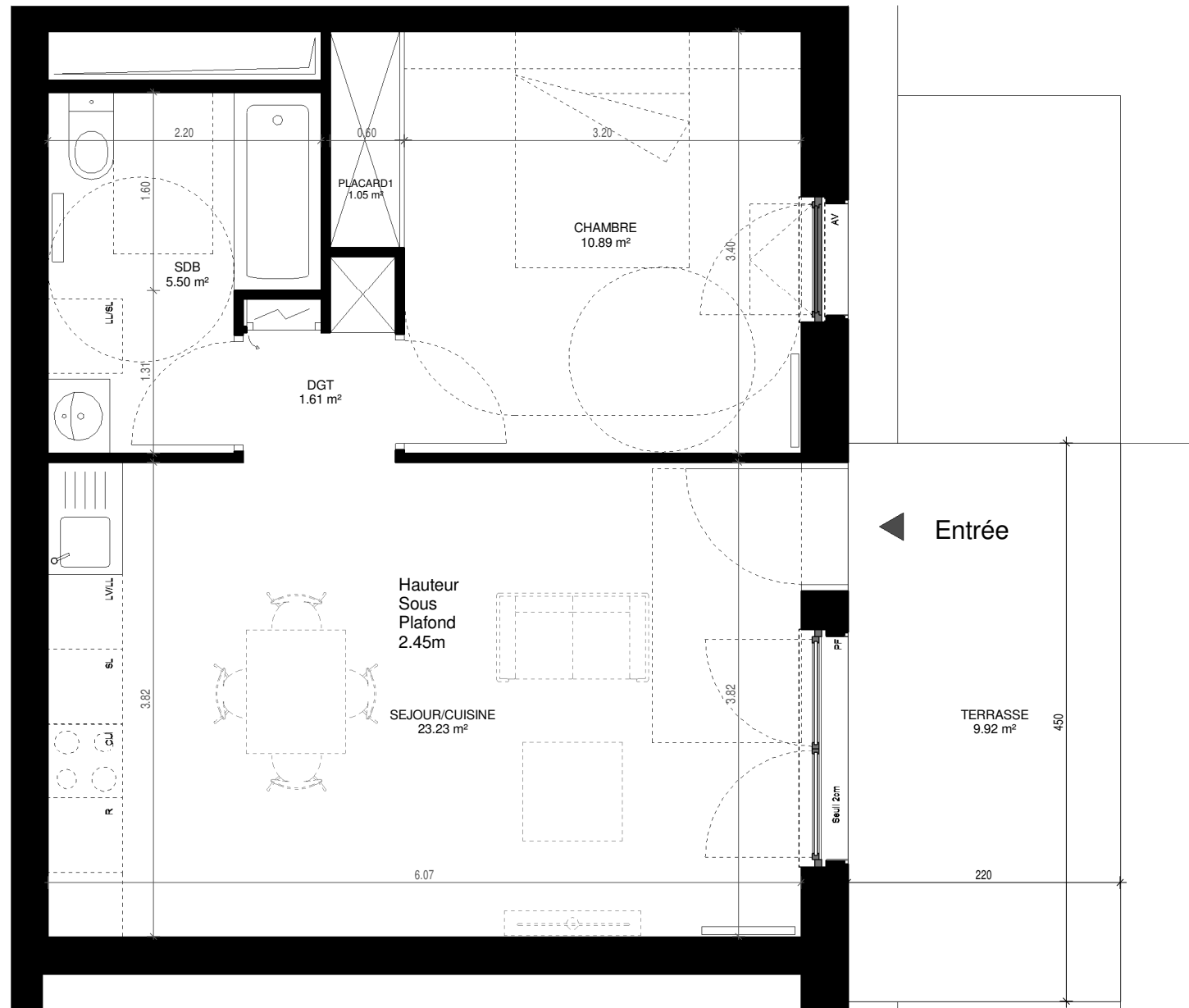
ZAC THUROT  
HAGUENAU



SITUATION DANS LE BATIMENT



PLAN DE MASSE



BATIMENT E	
<b>Appartement T2 n° E.003 au RDC</b>	
SEJOUR/CUISINE	23.23
CHAMBRE	10.89
DGT	1.61
SDB	5.5
PLACARD1	1.05
<b>TOTAL SURFACE HABITABLE</b>	<b>42.28</b>
<b>TERRASSE</b>	<b>9.92</b>
<b>TOTAL SURFACE ANNEXES</b>	<b>9.92</b>



Lave Linge	AV	Allège vitrée 1m	☐	Sèche-serviettes
Lave Vaiselle	PF	Porte Fenêtre	▤	Radiateur
Réfrigérateur	FF	Fenêtre fixe	▤	
Bloc cuisson	⊗	Chaudière individuelle à gaz		



LEGENDES

**Nota 1** : Le calepinage des dalles sur plot est à titre indicatif.  
**Nota 2** : Des modifications sont susceptibles d'être apportées à ce plan en fonction des nécessités techniques réglementaires ou administratives de la réalisation, tant en ce qui concerne les dimensions libres que l'équipement. Les surfaces indiquées sont approximatives, les retombées, faux-plafonds, seuils, trappes de visite ainsi que l'emplacement des équipements sont figurés à titre indicatif. Les plantations ne sont pas contractuelles. Aucun plan de travail ni mobilier dans la cuisine n'est prévu.

12/05/2017

Indice E