



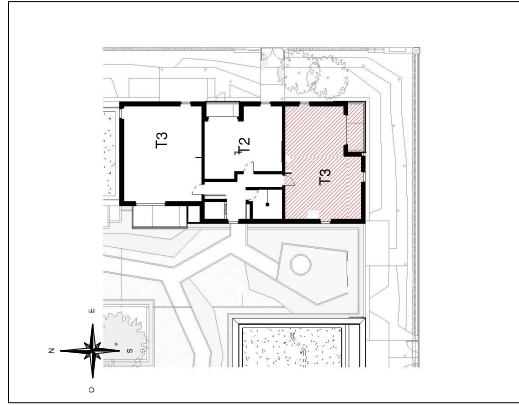
Ateliers 2/3/4/
234, Rue du Faubourg Saint-Antoine
75012, Paris

Batigere Maison Familiale
6 avenue André Malraux 57000
METZ,
tél 03.87.39.57.00

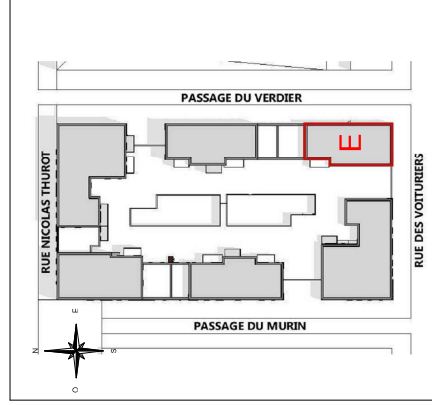


RÉSIDENCE LES CRISTALLINES

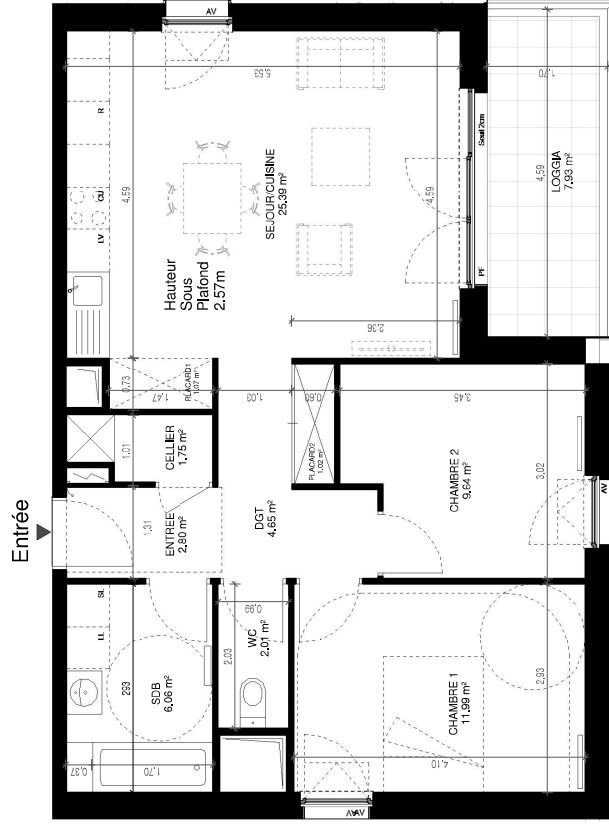
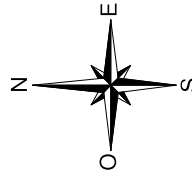
ZAC THURROT
HAGUENAU



SITUATION DANS LE BATIMENT



PLAN DE MASSE



BATIMENT E	
Appartement T3 n° E.301 au R+3	
ENTREE	2,8
SEJOUR/CUISINE	25,39
CHAMBRE 1	11,99
CHAMBRE 2	9,64
DGT	4,65
SDB	6,06
WC	2,01
PLACARD1	1,07
PLACARD2	1,02
CELLIER	1,75
TOTAL SURFACE HABITABLE	66,38
LOGGIA	7,93
TOTAL SURFACE ANNEXES	7,93



LEGENDES					
	Lave Linge		Allege vitree 1m		Seche-serviettes
	Lave Vaiselle		Porte Fenetre		Radiateur
	Refrigerateur		Fenetre fixe		Chaudiere individuelle a gaz
	Bco cuisson				

Nota 1 : Le cadrage des dalles sur plan est à titre indicatif.
Nota 2 : Des modifications sont susceptibles d'être apportées à ce plan en fonction des nécessités techniques réglementaires ou administratives de la réalisation, tant en ce qui concerne les dimensions libres que l'équipement. Les surfaces indiquées sont approximatives, les retombées, saux-plafonds, seuils, trappes de visite ainsi que l'emplacement des équipements sont figurés à titre indicatif. Les plantations ne sont pas contractuelles. Aucun plan de travail ni mobilier dans la cuisine n'est prévu.

12/05/2017

Indice E