



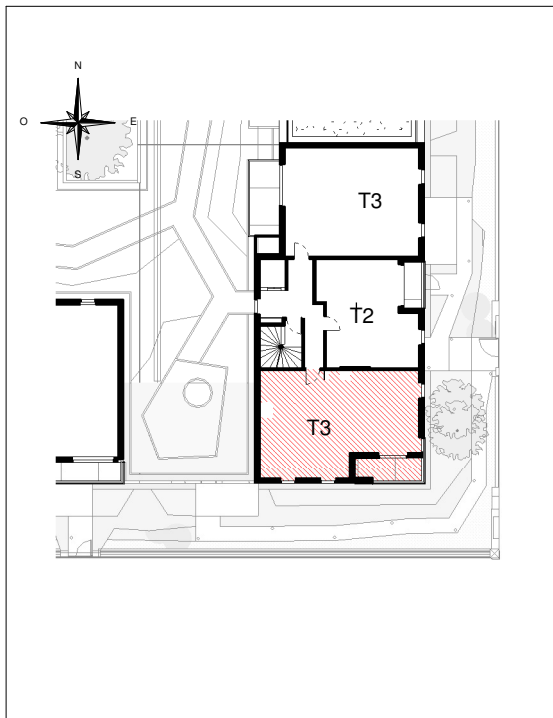
Ateliers 2/3/4/
234, Rue du Faubourg Saint-Antoine
75012, Paris

Batigere Maison Familiale
6 avenue André Malraux 57000
METZ,
tél 03.87.39.57.00

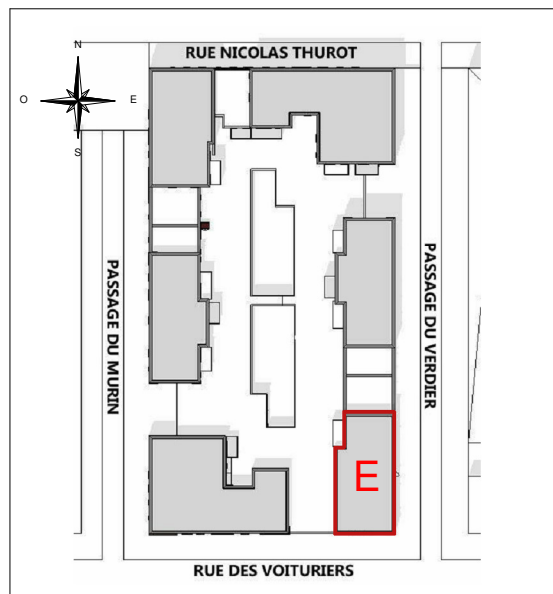


RÉSIDENCE LES CRISTALLINES

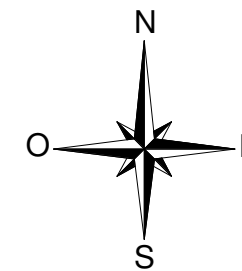
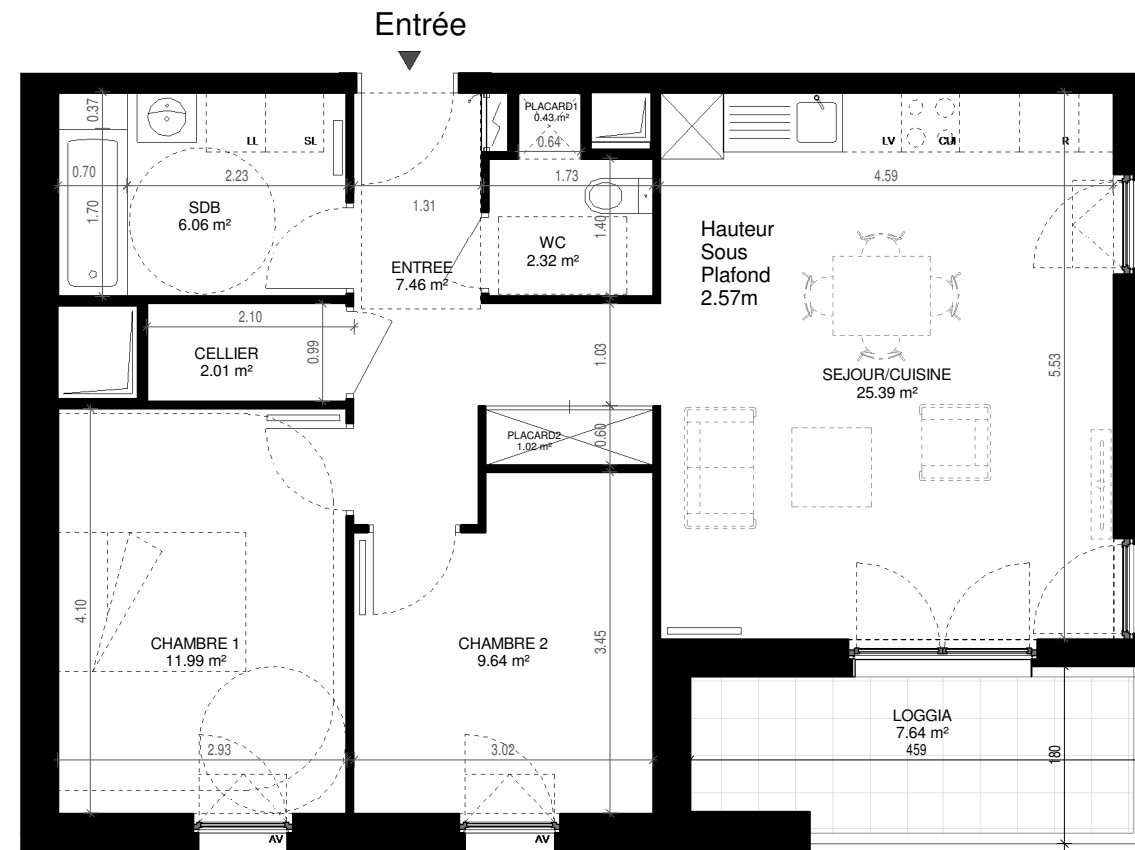
ZAC THUROT
HAGUENAU



SITUATION DANS LE BATIMENT



PLAN DE MASSE



BATIMENT E

Appartement T3 n° E.201
au R+2

ENTREE	7.46
SEJOUR/CUISINE	25.39
CHAMBRE 1	11.99
CHAMBRE 2	9.64
SDB	6.06
WC	2.32
PLACARD1	0.43
PLACARD2	1.02
CELLIER	2.01

TOTAL SURFACE HABITABLE 66.32

LOGGIA 7.64

TOTAL SURFACE ANNEXES 7.64



	Lave Linge	AV	Allège vitrée 1m		Sèche-serviettes
	Lave Vaiselle	PF	Porte Fenêtre		Radiateur
	Réfrigérateur	FF	Fenêtre fixe		
	Bloc cuisson		Chaudière individuelle à gaz		

LEGENDES

Nota 1 : Le calepinage des dalles sur plot est à titre indicatif.
Nota 2 : Des modifications sont susceptibles d'être apportées à ce plan en fonction des nécessités techniques réglementaires ou administratives de la réalisation, tant en ce qui concerne les dimensions libres que l'équipement. Les surfaces indiquées sont approximatives, les retombées, faux-plafonds, seuils, trappes de visite ainsi que l'emplacement des équipements sont figurés à titre indicatif. Les plantations ne sont pas contractuelles. Aucun plan de travail ni mobilier dans la cuisine n'est prévu.

Date : 29/10/2018

Indice G