



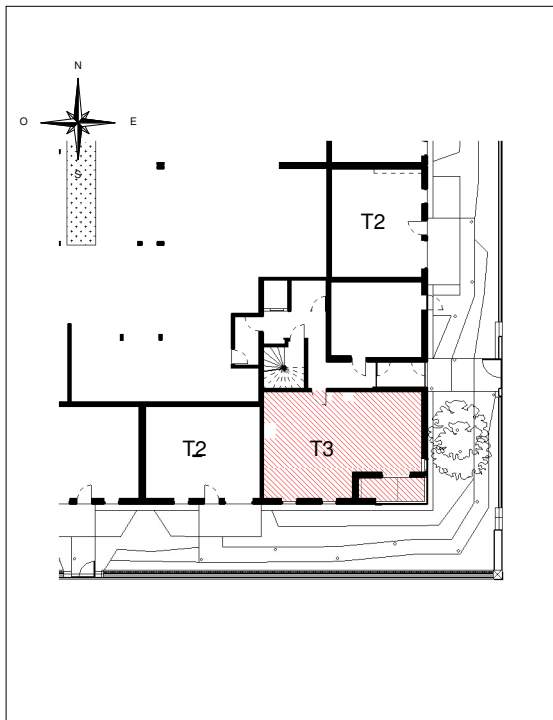
Ateliers 2/3/4/  
234, Rue du Faubourg Saint-Antoine  
75012, Paris

Batigere Maison Familiale  
6 avenue André Malraux 57000  
METZ,  
tél 03.87.39.57.00

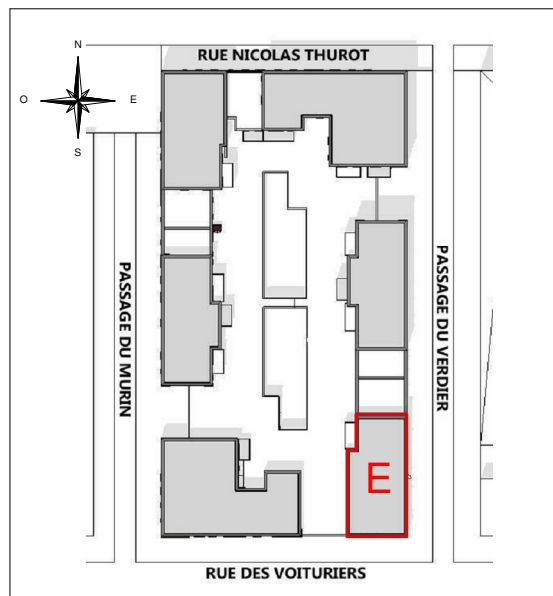


# RÉSIDENCE LES CRISTALLINES

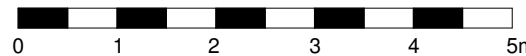
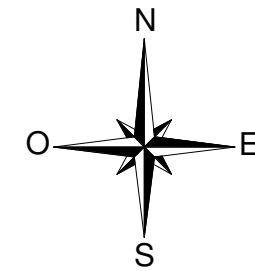
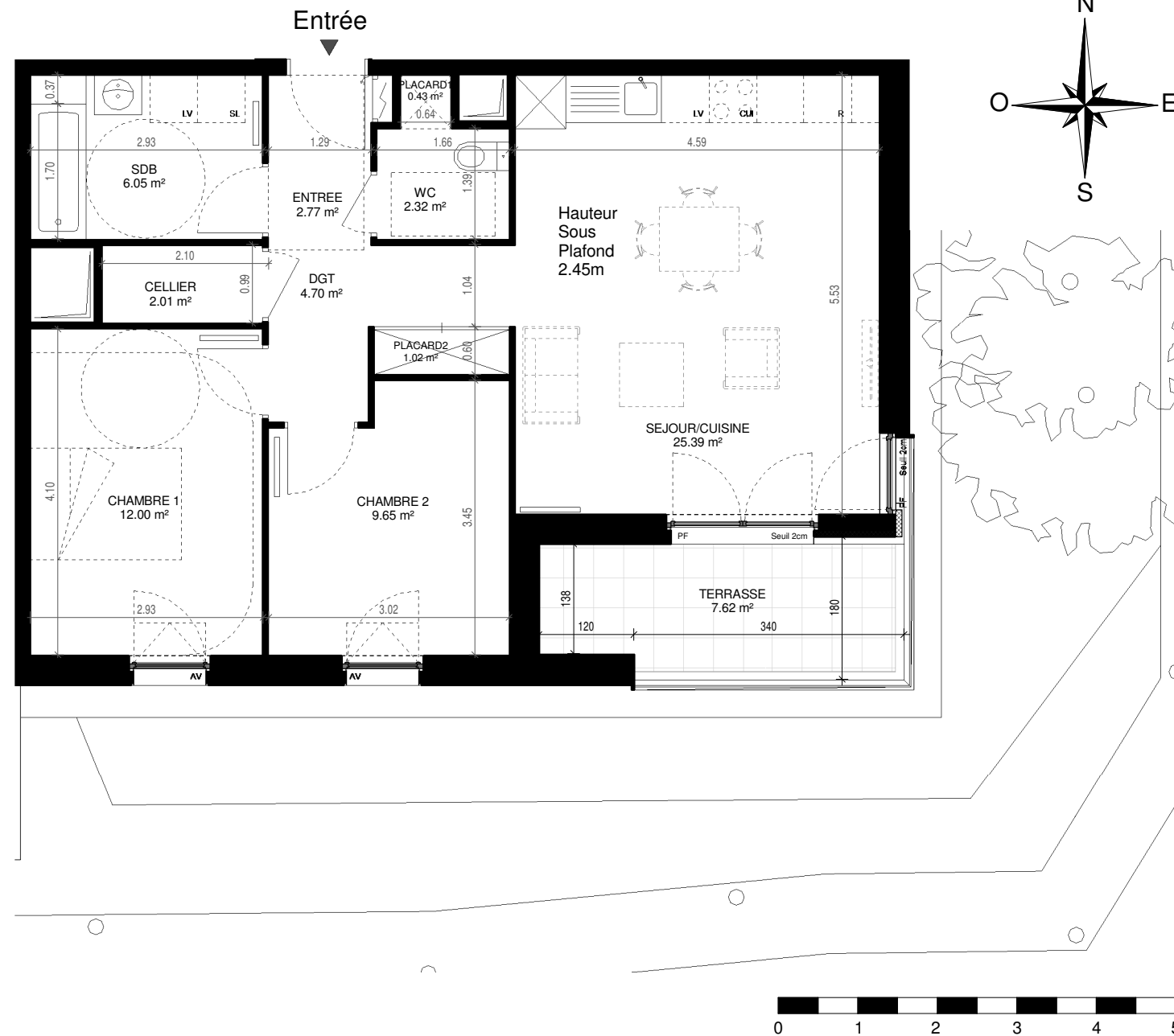
ZAC THUROT  
HAGUENAU



SITUATION DANS LE BATIMENT



PLAN DE MASSE



## BATIMENT E

### Appartement T3 n° E.002 au RDC

ENTREE	2.77
SEJOUR/CUISINE	25.39
CHAMBRE 1	12
CHAMBRE 2	9.65
DGT	4.7
SDB	6.05
WC	2.32
PLACARD1	0.43
PLACARD2	1.02
CELLIER	2.01

TOTAL SURFACE HABITABLE	66.34
TERRASSE	7.62
TOTAL SURFACE ANNEXES	7.62



	Lave Linge	AV	Allège vitrée 1m		Sèche-serviettes
	Lave Vaiselle	PF	Porte Fenêtre		Radiateur
	Réfrigérateur	FF	Fenêtre fixe		
	Bloc cuisson		Chaudière individuelle à gaz		

## LEGENDES

Nota 1 : Le calepinage des dalles sur plot est à titre indicatif.  
Nota 2 : Des modifications sont susceptibles d'être apportées à ce plan en fonction des nécessités techniques réglementaires ou administratives de la réalisation, tant en ce qui concerne les dimensions libres que l'équipement. Les surfaces indiquées sont approximatives, les retombées, faux-plafonds, seuils, trappes de visite ainsi que l'emplacement des équipements sont figurés à titre indicatif. Les plantations ne sont pas contractuelles. Aucun plan de travail ni mobilier dans la cuisine n'est prévu.

Date : 29/10/2018

Indice G